

EDITO

VOTRE NOTAIRE EST BRETON

ET L'AFFIRME

DOSSIER

ACHAT D'UN BIEN

DANS UNE COPROPRIÉTÉ

À SAVOIR...

VIDE-GRENIERS

LES RÈGLES À RESPECTER

N°71

Nov.
2018

Mensuel
GRATUIT

Loire-Atlantique

[NOTAIREETBRETON.BZH]



Cour Bastille

Nantes Centre



VOTRE RÉSIDENCE DE CARACTÈRE
DU STUDIO AU 5 PIÈCES

dans un quartier unique
en plein cœur de Nantes

Renseignez-vous au :

0800 10 44 44 | courbastille.nexity.fr

Appel gratuit depuis un poste fixe



LES NOTAIRES VOUS INFORMENT

Votre notaire est Breton et l'affirme

Des Côtes-d'Armor, du Finistère, d'Ille-et-Vilaine, de Loire-Atlantique et du Morbihan, les notaires de la Cour d'Appel de Rennes, comme tous les bretons, sont attachés au territoire et à ses valeurs.

Nous sommes fiers d'être Bretons et nous nous reconnaissons dans les valeurs propres à la Bretagne : excellence, ouverture d'esprit, innovation, solidarité, tolérance, rigueur, persévérance, ténacité, ... Nous avons décidé de l'affirmer.

« Est Breton celui qui œuvre pour la Bretagne ! »

Les notaires sont des acteurs de proximité qui agissent sur les multiples territoires qui composent la région. Notre présence en ville et en campagne fait de nous des experts du tissu social et économique dans son plus fin maillage.

A l'heure de la mondialisation, de la métropolisation, du « village monde », nous avons décidé de marquer notre attachement au territoire et nous jugeons important de vous le dire.

Dans ce sens nous avons créé une marque forte « Notaire & Breton » et un

logo, qui permettront à chaque notaire de la Cour d'Appel de Rennes de témoigner son attachement à notre profession et ses valeurs de rigueur et d'écoute, en s'ancrant dans le territoire. L'adhésion à cette marque sera la promesse d'un service de qualité, les notaires adhérents à cette marque respectant une charte de valeurs et qualité.

Pour les Bretons de Bretagne et d'ailleurs !

Vous découvrirez dans les pages suivantes, en exclusivité, les visuels d'une campagne que nous allons diffuser dans

LE CHIFFRE DU MOIS

1 005*
notaires et Bretons

* Chiffre au 31 octobre

les prochains jours dans la région et que nous avons voulu proche de vous. Nous communiquerons également à Paris pour les bretons qui n'ont pas la chance de vivre sur notre territoire.

Agnès LANOE
Présidente

MENSUEL N°71 - NOV. 2018

Editeur : Association Notaires de l'ouest.com
14, rue de Paris - CS 16436
35064 RENNES Cedex - Tél. 02 99 27 54 45
www.notaires-ouest.com
Représentant légal : Agnès LANOE
Rédacteur en chef : Arnaud TABURET

Comité de rédaction : Jean-Tugdual LE ROUX,
Catherine GUIHARD, Luc RABASTE,
Anne-Sophie JEGOUREL,
Nolwenn HENAFF-TATIBOUET, Ariane RENAULT,
Catherine PAILLEY, Camille LEMOIGNE
Photos (sauf mention contraire) :
Marc OLLIVIER, iStock
Impression : IMAYE GRAPHIC - Laval (53)
Dépôt légal : nov. 2010

Régie publicitaire :
Precrom, SARL au capital
de 1032580 €, RCS Rennes 338883315
16 av. Henri - Fréville, 35200 Rennes.
Contact : Christophe Camus
ouestfrance-immo - 40, rue des Veyettes,
35051 Rennes Cedex 09
02 23 35 39 51 ou 06 23 79 11 49
Conception : Dumas Associés



Imprimé sur du papier fabriqué en Autriche, avec 30% à 40% de fibres recyclées.
Papier 100% PEFC et issu de forêts gérées durablement sous le numéro hfa-coc-0037.
Eutrophisation : 0.007kg/tonne.

MON NOTAIRE EST
À L'OUEST

IL EST OÙ LE VÔTRE ?

PROCESS BLUE
www.process-blue.com | Photo : Francis Gulliard



NOTAIRE
& BRETON

[NOTAIREETBRETON.BZH]

MON NOTAIRE
N'EN A
RIEN
À CIRER
DES DIFFICULTÉS

IL SÉCURISE
MA TRANSACTION
IMMOBILIÈRE

PROCESS, BLUE
www.process-blue.com | Photo : Francis Gulliard



NOTAIRE
& BRETON

[NOTAIREETBRETON.BZH]

MON NOTAIRE
BORDE
MON
DOSSIER

**POUR PROTÉGER
MES HÉRITIERS**

PROCESS, BLUE
www.process-blue.com, Photo : Gettyimages



**NOTAIRE
& BRETON**

[NOTAIREETBRETON.BZH]

**MON NOTAIRE SAIT
ÊTRE TÊTU**

**POUR PROTÉGER
NOS INTÉRÊTS
AVEC UN CONTRAT
DE MARIAGE**



[NOTAIREETBRETON.BZH]



Achat d'un bien dans une copropriété



Une copropriété est un ensemble immobilier bâti dont la propriété est répartie entre plusieurs personnes par lots (appartements ou maisons). Elle est régie par des règles particulières.

Contrairement à une vente de maison individuelle, la vente d'un lot en copropriété présente des particularités la loi ALUR a renforcé les obligations d'information du vendeur. Le délai de rétractation de l'acheteur ne partira pas tant que ses renseignements n'auront pas été portés à sa connaissance.

LOI ALUR : LES PIÈCES À PRODUIRE

Afin de donner à l'acheteur une parfaite vision de la situation de la copropriété, la loi rend obligatoire la communication des documents suivants :

1. Les documents relatifs à l'organisation de l'immeuble

- La fiche synthétique de la copropriété établie par le syndic, regroupant les données financières et techniques
- Le règlement de copropriété et l'état descriptif de division ainsi que les actes les modifiant, s'ils ont été publiés
- Les procès-verbaux des assemblées générales des trois dernières années

2. Les informations financières, pouvant le cas échéant résulter d'un pré-état daté délivré par le syndic

- le montant des charges courantes du budget prévisionnel et des charges hors budget

prévisionnel payées par le copropriétaire vendeur au titre des deux exercices comptables précédant la vente ;

- les sommes susceptibles d'être dues au syndicat des copropriétaires par l'acquéreur ;
- l'état global des impayés de charges au sein du syndicat et de la dette vis-à-vis des fournisseurs ;

- lorsque le syndicat des copropriétaires dispose d'un fonds de travaux,

le montant de la part du fonds de travaux rattachée au lot principal vendu et le montant de la dernière cotisation au fonds versée par le copropriétaire vendeur au titre de son lot ;

3. Le carnet d'entretien de l'immeuble : permet à l'acquéreur d'apprécier l'état technique de l'immeuble, au travers des travaux effectués dans le passé et de ceux prévus ou



« DE NOMBREUSES DONNÉES RENTRENT DANS LA COMPOSITION DU PRIX D'UN LOT DE COPROPRIÉTÉ. »



nécessaires à l'avenir. Il mentionne notamment l'année des travaux effectués, les références des contrats d'assurance, etc...

4. La notice d'information relative aux droits et obligations des copropriétaires ainsi qu'au fonctionnement des instances du syndicat de copropriété dont le contenu a été fixé par l'arrêté ETL1511666A du 29 mai 2015 ;

5 CONSEILS POUR NE RIEN OUBLIER LORS DE LA NÉGOCIATION

Afin d'éviter des renégociations alors que les parties étaient d'accord sur la chose et sur le prix, assurez-vous au préalable de renseigner des documents suivants dès avant la mise en vente :

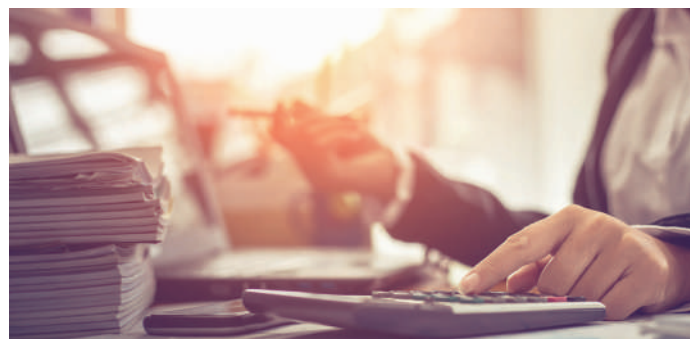
1. LOI CARREZ : le vendeur garantit la surface d'un lot de copropriété (hors annexe) pour éviter une discussion sur le prix il est conseillé de faire procéder à un mesurage par un professionnel.

2. Les procès-verbaux des 3 dernières années et diagnostics techniques : ces documents permettront d'identifier les travaux qui pourraient être décidé à cours ou moyen terme dans la copropriété et renseignent également sur les travaux déjà votés mais non encore payés au syndic. Le prix à fixer entre les parties devra nécessairement tenir compte de ces éléments.

3. Le fond de travaux : certaines dépenses (ravalement...) peuvent être coûteuses le syndic a l'obligation de mettre en place un fond, constitué petit à petit, pour éviter d'avoir à sortir une somme importante en une seule fois. Au moment de la vente cette somme peut être plus ou moins importante

5. Le cas échéant, les conclusions du diagnostic technique global

Ces documents obligatoires peuvent être remis en mains propres (copie papier ou clé USB), adressés par un courrier électronique ou encore par le biais d'un site de téléchargement. Les modalités de cette remise doivent être acceptées par l'acquéreur.



et sera inscrite au nom de l'acquéreur. Les parties doivent se décider si le prix convenu en tient compte ou s'il doit être remboursé.

4. Répartition des charges courantes : la loi ne prévoit aucune répartition entre le vendeur et l'acquéreur des charges payées d'avance. La convention devra contenir un accord sur ce point.

5. Travaux réalisés par le vendeur : lorsque des travaux de structure ou modifiant les parties communes ont été réalisés, le vendeur devra communiquer les autorisations de la copropriété et le cas échéant d'urbanisme. A défaut de travaux autorisés, prenez contact avec votre notaire avant de mettre en vente. La procédure est longue, il faudra anticiper la régularisation de la situation.

Arnaud TABURET, notaire

POSEZ
 ” VOTRE QUESTION “
 À GEORGES

f Georges - Mon notaire breton @georgesmonnotairebreton





BIEN À SAVOIR



VIDE-GRENIERS, LES RÈGLES À RESPECTER

Un particulier ne peut participer à un vide-grenier que deux fois par an. Il s'y engage par une attestation sur l'honneur signée remise à l'organisateur. Concernant les produits à ne pas mettre sur vos présentoirs, la liste est stricte, certains objets neufs ne peuvent être vendus. Les revenus tirés de la vente ne sont pas imposables.



SIMPLIFICATION DES DÉMARCHES DES RETRAITÉS EXPATRIÉS

Pour percevoir leur pension, les retraités français résidant à l'étranger doivent faire signer chaque année un certificat de vie par le consultant ou un médecin. Une simplification de la procédure devrait être mise en place dès 2019. Ainsi, les retraités pourraient télécharger ce certificat sur une plateforme dédiée et l'envoyer de la même manière une fois signé. Ils pourraient également l'adresser à l'ensemble des organismes.



PASSER SON SITE EN HTTPS : LE S C'EST SÉCURITÉ

Passer son site en https assure les informations des internautes et des clients et favorise le référencement et le positionnement par l'algorithme Google.

Pour passer en https, il faut obtenir un certificat de sécurité : Secure Socket Layer- SSL. Certains sont gratuits, d'autres coûtent plus de 300€ par an et permettent d'identifier l'entreprise détentrice. Ils sont souvent utilisés par les e-commerçants.



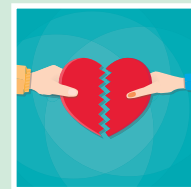
COTISATION CHÔMAGE

Au 1er janvier, la part salariale de la cotisation d'assurance chômage est passée de 0,40 à 0,95% pour compenser l'augmentation du taux de CSG et la cotisation d'assurance maladie a été supprimée. Depuis le 1er octobre 2018, la part salariale de cette cotisation est supprimée. La part à la charge de l'employeur au taux de 0,45% (ou de 4,10% pour les contrats d'usage d'une durée inférieure ou égale à 3 mois) subsiste.



PRÉLÈVEMENT À LA SOURCE : UN KIT PRATIQUE

L'administration Fiscale a mis en ligne un mini-site afin que chacun puisse disposer d'informations pratiques sur le prélèvement à la source, dont l'entrée en vigueur est prévue en 2019. Plus précisément, ce kit collecteur complet permet aux chefs d'entreprise, administrations, services de ressources humaines et comptabilité, de disposer d'un guide de mise en œuvre de ce nouveau dispositif: <https://www.economie.gouv.fr/prelevement-a-la-source/kit-collecteur>.



DIVORCE : LE PARTAGE COMPREND AUSSI LES PARTS SOCIALES

Si deux époux mariés sous le régime légal de la communauté réduite aux acquêts divorcent, celui qui a acquis, lors du mariage, des parts sociales dans une ou plusieurs sociétés, même professionnelles, les doit partager la valeur, estimée au jour du partage, avec son ex-époux. La Cour de cassation ajoute que les bénéfices et dividendes perçus après le divorce mais avant le partage définitif doivent également être réintégrés.



L'INFO DU MOIS

FINANCER UN BIEN IMMOBILIER : PENSEZ AUSSI AUX AIDES ET SUBVENTIONS

Paul et Morgane ont acquis une maison des années 30 dans le Pays Lorientais. Leur notaire leur a suggéré de se renseigner auprès du Pôle Info Habitat (<http://eih.lorient-agglo.fr/>). « *Mon mari les a contactés. Un technicien est venu rapidement sur place. Il a fait gratuitement un audit énergétique de toute la maison. Dans la semaine nous avons reçu le rapport avec des préconisations comme le changement de la chaudière* ». Grâce aux aides financières et aux gains énergétiques espérés, Paul et Morgane peuvent aujourd'hui envisager de modifier leur dispositif de chauffage.

De son côté, Loévann a racheté l'ancienne propriété familiale pour « faire du locatif ». En contrepartie de l'engagement de louer à des locataires à faibles ressources et de confier la gestion à une agence immobilière à vocation sociale, il a obtenu une subvention qui lui a permis de financer partiellement son achat.

« LES DISPOSITIFS DÉPENDANT DE LA SITUATION DU BIEN, RENSEIGNEZ-VOUS AUPRÈS DE VOS INSTANCES LOCALES. »

Certaines collectivités testent de nouveaux dispositifs. Par exemple, LORIENT AGGLOMERATION propose, avec une banque partenaire, un accompagnement, avant la mise en vente, en vue d'établir une fiche de renseignements des travaux d'optimisation énergétique et le plan de financement correspondant (banque et aides publiques).

Si le Plan Epargne Logement et le prêt à Taux Zéro (PTZ, cf numéro 47) sont désormais bien connus, les



différentes aides et subventions le sont moins.

Que ce soit pour l'acquisition d'un bien, sa rénovation ou son adaptation, il existe différents dispositifs qui varient en fonction des politiques de chaque territoire. Face à la complexité et à la diversité des aides, l'ADIL (Association Départementale Informations Logements) est l'organisme qui vous informera sur les mesures applicables et vous orientera vers l'interlocuteur adéquat.

A noter que le dossier de demande d'aides ou subventions doit être souvent mis en place avant l'acceptation des devis.

N'hésitez pas à vous renseigner en amont de votre projet immobilier !

Nolwenn HENAFF-TATIBOUET

Notaire



—
NOUVEAU
SITE INTERNET
—

+ PRATIQUE
+ de fonction
+ de conseils
+ D'ANNONCES

NOTAIRE
& BRETON

Cliquez,
vous êtes déjà chez vous

www.notaireetbreton.bzh



CÔTÉ FAMILLE

Adopter un enfant à l'étranger

Devant les difficultés à adopter en France, beaucoup de personnes ayant le projet de fonder une famille se tournent vers l'étranger.

L'adoption d'un enfant à l'étranger n'est pas non plus un long fleuve tranquille. En effet, pour adopter à l'étranger vous devez remplir les mêmes conditions que pour adopter un enfant en France et respecter les exigences de la législation du pays d'origine de l'enfant.

Les conditions de la législation française

L'adoption est ouverte aux couples mariés depuis plus de deux ans ou dont les deux conjoints ont plus de 28 ans, et à toute personne célibataire de plus de 28 ans (article 343 et 343-1 du code civil).

Vous devez également obtenir un agrément délivré par le service d'aide sociale à l'enfance de votre département.

« CHAQUE PAYS A UN DROIT LOCAL QU'IL FAUT RESPECTER. »

Après examen de votre dossier, le Conseil Général délivre l'agrément qui permet l'accueil d'un enfant.

En cas de refus d'agrément, il existe un recours possible devant le Président du Conseil Général puis devant le Tribunal Administratif.

Les conditions de la législation du pays d'origine

Pour pouvoir adopter à l'étranger, il faut que la loi du pays de l'enfant autorise l'adoption. Chaque pays a un droit local qu'il faut respecter: qui peut être adopté,



effets de la décision d'adoption (adoption plénière ou simple), autorités locales en charge des dossiers.

Par exemple, la Chine autorise l'adoption par une femme célibataire mais pas le Burkina Faso. Aux Etats-Unis, les personnes autorisées à adopter peuvent varier selon les États.

Certains pays imposent des conditions de ressources ou de diplômes pour les adoptants.

Tous les critères sont consultables dans « les fiches pays » de l'adoption internationale du ministère des Affaires étrangères (site France Diplomatie).

Si le pays de l'enfant est soumis à la Convention de La Haye, vous devez obligatoirement effectuer vos démarches par le biais d'un Organisme Autorisé pour l'Adoption (OAA) ou de l'Agence française de l'Adoption (AFA).

Une fois l'adoption confirmée par un jugement, votre enfant adopté bénéficiera des mêmes droits qu'un enfant biologique en France.

Anne-Sophie JEGOUREL,
notaire

CÔTÉ IMMOBILIER

A quoi sert la publicité foncière ?

En France, la sécurité de la propriété immobilière repose sur le système de la publicité foncière. Les notaires en sont des acteurs incontournables.

Lorsque l'on achète un bien, les formalités de la vente ne s'arrêtent pas le jour de la signature ! L'acquéreur recevra son titre de propriété quelques mois plus tard : une copie d'acte revêtue des cachets de l'administration fiscale. Entre temps, l'office notarial se sera chargé d'enregistrer la vente au service de publicité foncière dont dépend le bien, selon sa situation géographique. C'est cette publication qui rend l'acte opposable aux tiers, c'est-à-dire qu'il s'impose à tous, pas seulement à ses signataires.

En France, les services de publicité foncière (anciennement conservations des hypothèques) enregistrent les informa-

« GRÂCE À LA PUBLICATION L'ACTE S'IMPOSE À TOUS »

tions sur les biens immobiliers et sur leurs propriétaires successifs, en coordination avec les services du cadastre. Ce fichier immobilier est alimenté par les notaires, officiers publics ministériels, lors des ventes, donations, successions, échanges... À partir des renseignements figurant dans les actes notariés, les services complètent des fiches personnelles (sur les personnes et leurs transactions) et des fiches réelles (sur les biens immobiliers, leurs différentes mutations et inscriptions).



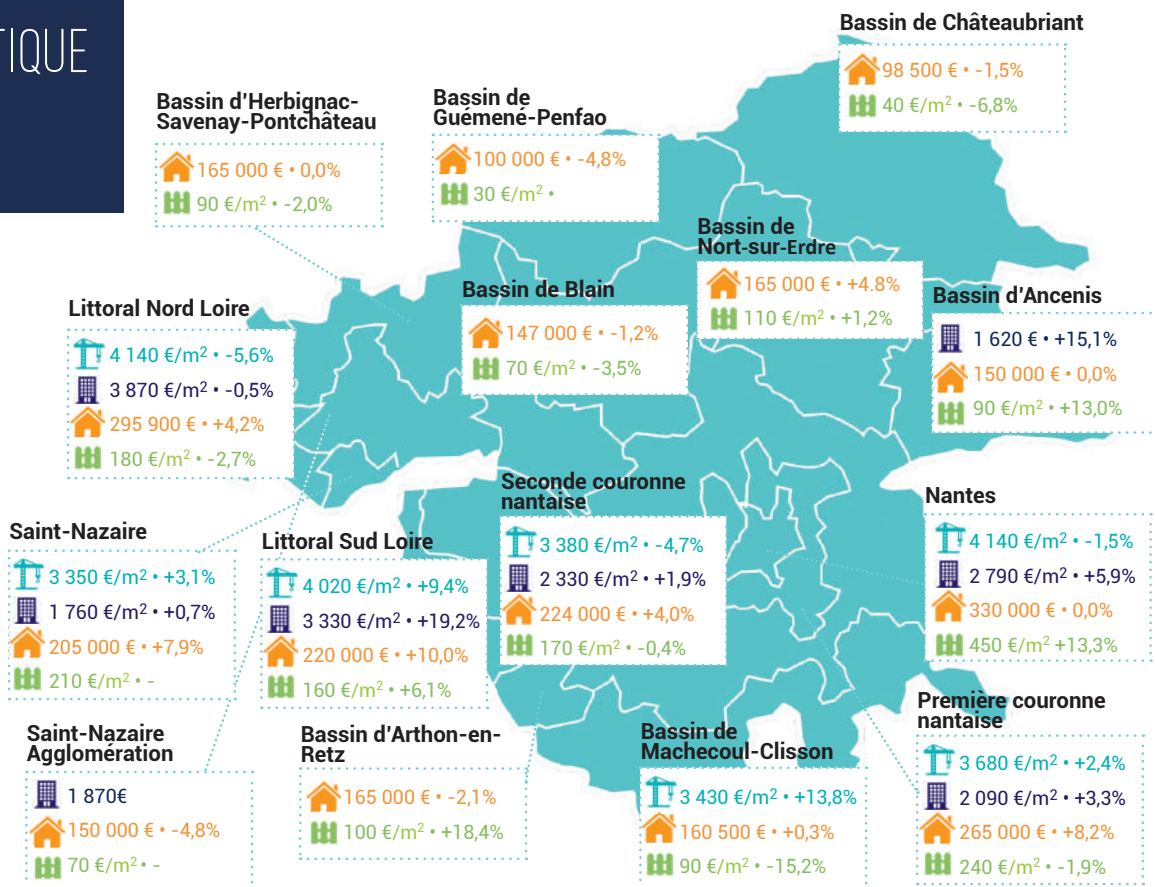
Le fait que ce fichier soit géré par l'État et alimenté par des actes notariés constitue une garantie pour tous. Certains pays s'inspirent d'ailleurs du système français pour sécuriser les transactions immobilières.

L'acquéreur a la possibilité de vérifier que le vendeur est bien le propriétaire de son bien... ou qu'il ne l'a pas déjà vendu à un autre ! Il peut également s'assurer que des hypothèques ne grèvent pas le bien. Dans d'autres systèmes juridiques, nord-américain par exemple, l'acquéreur souscrit une assurance spéciale lors de son achat pour se prémunir de ces risques.

Ce système est en pleine évolution : la numérisation est en marche, grâce à un travail mené conjointement par le notariat et les services de l'État. Avec comme bénéfice pour tous, des délais réduits et une sécurité juridique encore renforcée.

LOIRE-ATLANTIQUE

44



11 ANS ET 6 MOIS

c'est la durée moyenne de détention d'un appartement dans le département

34,2%

des acquéreurs de maisons ont entre 30 et 39 ans en Loire-Atlantique

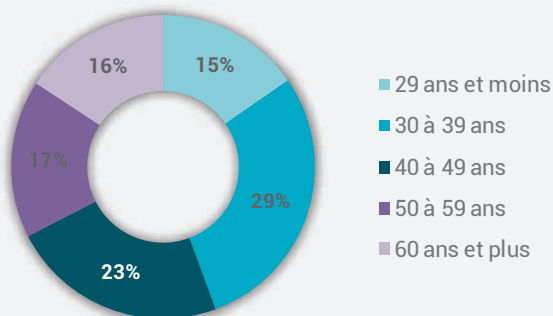
63 800 €

c'est le prix de vente médian d'un terrain à bâtir dans le département

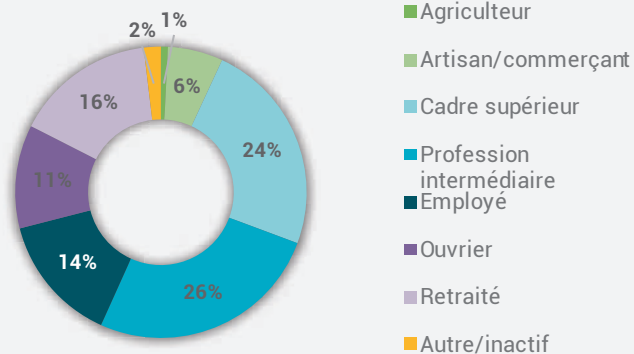
Profil des acquéreurs

dans le département de Loire-Atlantique

Âge des acquéreurs



Profession des acquéreurs



Nantes

Vente appartement

>> T1

Nantes divers quartiers **60 000 €**
+EN* : 3 300 €



NANTES - VIARME TALENSAC - Studio en bon état dans copropriété de 1996, proche transports et commerces : Pièce principale au calme et exposée SUD, kitchenette équipée, SDE. Locataire en place. Hono. 5.50% DPE: F
Etude Trichereau - Néau - Bouché
06 12 31 36 55-06 08 35 74 19

>> 2 pièces

Nantes divers quartiers **130 000 €**
+EN* : 5 850 €



Saint Aignan - Pour investisseur, proche tramway, type 2 loué 402 euros net plus 35 euros de charges dans immeuble de 2013 au 2ème étage avec ascenseur. Place de parking en sous-sol Hono. 4.50% DPE: C
Etude Mitry Baudry Vincendeau
Poiraud Tél.:02 40 73 41 75

Nantes divers quartiers **130 000 €**
+EN* : 5 850 €



Beaulieu - En rez-de-chaussée, type 2 au calme, avec terrasse, à rafraîchir avec parking Hono. 4.50%
Etude Mitry Baudry Vincendeau
Poiraud Tél.:02 40 73 41 75

Nantes divers quartiers **130 000 €**
+EN* : 8 100 €



NANTES/ST DONATIEN Au calme immeuble 1995 au 3ème étage avec asc. T1 bis de 33,89 m2 hab avec loggia carrelée 5,32 m2 sur verdure : Entrée, séjour-kitchenette baie s/loggia, chambre s/verdure, bains, wc Parking couvert - Chauffage individuel électrique - Charges : 60 €/mois - T. Foncière : 795 € Hono. 6.23% DPE: D
MAITRES RONDEAU, BIGEARD ET GUILLOU Tél. : 02 51 84 92 63

Nantes divers quartiers **145 000 €**
+EN* : 7 975 €



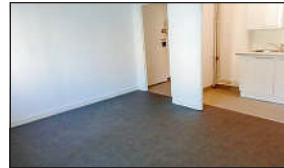
Haluchère : Résidence de 2011, Calme, 1er étage, T2 50,89 m2 au sol, 44,63 m2 carrez, lumineux, sans vis-à-vis, offrant entrée, placard, séjour sur parquet, cuisine équipée ouverte, salle d'eau et W.C, chambre 14,92 m2. Garage. Proche Tram. Charges : 64 Euros/mois. Taxe foncière : 781 Euros. Hono. 5.50% DPE: B
Etude Gaschnigard-Menanteau-Voelker
Etude de Maitres Gaschnigard, Ménanteau et Voelker

Nantes divers quartiers **165 000 €**
+EN* : 8 600 €



NANTES Pour investisseur Appartement T2, de 46 m2 actuellement loué, en rez-de-chaussée : hall d'entrée avec placard, séjour, cuisine, une chambre, salle de bains, wc + place de parking en sous-sol Hono. 5.21% DPE: D
Etude KUHN et COSSIN
Tél.:02 51 72 93 10

Nantes divers quartiers **184 000 €**
+EN* : 9 200 €



Idéal investisseurs : Ensemble de 3 lots : 1) Un APT T2 de 37,40 m2 en bon état situé en RDC: entrée, salon, cuisine ouverte A&E, wc, chambre, sde. 2) Une pièce non attenant de 12 m2 avec point d'eau/wc et coin kitchenette. 3) Une cave. Jardin commun. Charges moyenne de copropriété: 86€/mois - Hono. 5.00% - DPE: G
NOTAIRES ET CONSEILS
02 40 96 43 32

Nantes divers quartiers **200 000 €**
+EN* : 10 740 €



En hyper centre, au 2ème étage avec ascenseur, T2 de 48,65 m2 en très bon état (habitation ou professionnel), exposition sud, donnant sur cour intérieure, grande entrée avec placard dressing, séjour avec cuisine aménagée ouverte, chambre, salle d'eau avec placard. Cave. Hono. 5.37%
Etude Picart-Chauveau Tél
:02 40 73 11 90
negociation.44007@notaires.fr

>> 3 pièces

Nantes divers quartiers **140 000 €**
+EN* : 8 400 €



NANTES/Route de Clisson, agréable T3 traversant de 58,23 m2 hab. au 1er ss asc. séjour s/parquet s/jardin Sud, cuisine, 2 chambres s/parquet, salle d'eau, wc. Cave et pkg ext. Chauffage individuel au gaz - locataire en place jusqu'au 31.03.2019 au plus tard Hono. 6.00% DPE: C
MAITRES RONDEAU, BIGEARD ET GUILLOU Tél. : 02 51 84 92 63

Tout acquéreur d'un lot de copropriété bénéficie d'une **garantie de superficie.**

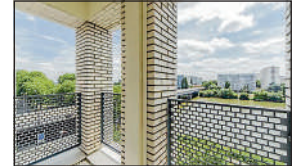
www.notaireetbreton.bzh

Nantes divers quartiers **165 000 €**
+EN* : 8 000 €



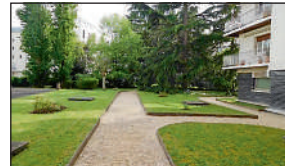
NANTES entre ZOLA et PROCE au 1er étage, Charmant appartement de type 2 rénové comprenant une entrée avec placard, salon, cuisine ouverte aménagée et équipée sur balcon, arrière-cuisine, une chambre sur balcon, salle d'eau, wc séparés. + cave + place de stationnement extérieur Hono. 4.85% DPE: D
Etude Bernier - Lethu - Del Valle Lezlier
Tél.:02 51 84 99 09

Nantes divers quartiers **250 000 €**
+EN* : 12 500 €



Situé dans un immeuble à l'architecture contemporaine, T3 au 5ème étage avec ascenseur - vue sur Loire imprenable ! entrée, séjour, cuisine, dégagement, salle de bains deux chambres, balcon. Garage fermé en sous-sol. Visualisez le montage photos avant/après, mise en scène virtuelle. Hono. 5.37% DPE: C
Etude Picart-Chauveau Tél
:02 40 73 11 90
negociation.44007@notaires.fr

Nantes divers quartiers **180 000 €**
+EN* : 10 000 €



NANTES BEAUSEJOUR en copropriété aux pieds de toutes commodités (tram, commerces...), Appartement à rénover T3 de 80m2 au 3ème ét. avec asc.: entrée avec placard, séjour ouvert sur loggia orientée S/O, cuisine et cellier, 2 belles chambres (17.50 et 12.50 m2), salle d'eau, wc + cave et parking. Hono. 5.00% DPE: D
Etude Bernier - Lethu - Del Valle Lezlier
Tél.:02 51 84 99 09

Nantes divers quartiers **255 000 €**
+EN* : 10 000 €



NANTES-PLACE SAINT FELIX- Dans copropriété très bien entretenue et sécurisée, avec ascenseur, au calme dans son impasse et entourée de verdure, T3 de 90 m2 avec parking en sous-sol, cave, local vélos... Hono. 3.92% DPE: C
Etude Trichereau - Néau - Bouché
06 12 31 36 55-06 08 35 74 19

Nantes divers quartiers **190 000 €**
+EN* : 7 980 €



Proximité busway et commerces route de Clisson. Appartement T3 d'une surface habitable de 64 m2 avec balcon S/O, dans résidence de 2006. Salon séjour, cuisine, deux chambres, salle de bains, wc. Garage individuel fermé. Ce bien dépend d'une copropriété de 134 lots. Charges de copropriété 1012 €/an. Hono. 4.20% DPE: C
ETUDE MAITRES DEJOIE ET FAY tél.
: 02 40 80 08 08

Nantes divers quartiers **300 000 €**
+EN* : 13 200 €



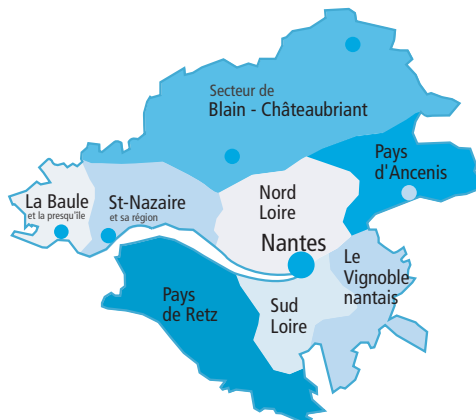
NANTES - MICHELET Immeuble 1997, T3 traversant d'env. 81 m2 hab au 2ème avec asc. Entrée, cuisine aménagée ouverte s/ séjour 35,85 m2, 2 chbrs avec placard dont 1 dominant s/balcon, bains, wc. Garage + Chauff. ind. gaz Hono. 4.40% DPE: C
MAITRES RONDEAU, BIGEARD ET GUILLOU Tél. : 02 51 84 92 63

www.notaireetbreton.bzh

Les clés du bien immobilier vendu sont remises, en général, à l'acquéreur le jour de la signature de l'acte authentique.

sommaire

Nantes	15
Nord Loire	19
Sud Loire	20
Le Vignoble nantais	22
Pays de Retz	23
La Baule et la Presqu'île	25
Saint-Nazaire et sa région	26
Pays d'Ancenis	27
Secteur de Blain Châteaubriant	28
Autres départements	29



Performance énergétique des bâtiments

(voir pictogramme dans les annonces)

Logement économe

< 50 A

51 à 90 B

91 à 150 C

151 à 230 D

231 à 330 E

331 à 450 F

> 450 G

Logement énergivore

Consommation énergétique en kWh/m².an en énergie primaire

(source ADEME)

• La performance énergétique est exprimée en kWh/m².an. L'échelle est cotée de A, pour les logements les plus sobres, à G, pour les plus énergivores. La moyenne du parc immobilier français se situe autour de 240 kWh/m².an (classe E).

Les bâtiments concernés par le DPE sont les maisons et les appartements, mais aussi tous les locaux tertiaires (bureaux, commerces, établissements scolaires, etc.). Quelques exceptions existent néanmoins : certaines constructions provisoires, les bâtiments indépendants de moins de 50 m², les monuments historiques, certains bâtiments industriels, artisanaux ou agricoles, etc.

À vendre

La sélection des notaires de Loire-Atlantique

BATZ-SUR-MER - SAINT-MICHEL

MAISON T4 260 000 € + EN* 13 680 €



Maison sur terrain de 590 m² avec entrée sur pièce de vie, 2 chambres, cuisine, pièce d'eau, wc, garage. Étage : Une chambre, cabinet de toilette, un grenier. Réf. : 44117-1170.

NPA LE CROISIC

02 40 62 92 68

bruno.rhodon.44117@notaires.fr

BOUGUENAI - LES COUËTS

MAISON ARCHI 445 000 € + EN* 18 420 €



Proximité tram, écoles, commerces, Maison ARCHITECTE env. 163 m² hab. Jardin clos (550 m² en tout) avec terrasse et abris voiture. Réf. 44122-3835A.

SCP DELOMEAU-THOMAS-HOUI

GIRARD-DURAND - 02 40 32 45 10

nego.notaires.reze@notaires.fr

CARQUEFOU CENTRE

APPART. T3 150 000 € + EN* 8 000 €



En plein centre de Carquefou, au deuxième et dernier étage, appartement de type 3 comprenant : entrée, pièce de vie avec cuisine ouverte a/e, 2 chambres, salle d'eau, Wc. Exposé Sud/Ouest. Parking sécurisé en s/s.

SCP MARTIN ET ASSOCIES

02 40 18 11 40

negocarquefou@notaires.fr

CORCOUE-SUR-LOGNE

MAISON PIERRE 150 000 € + EN* 7 200 €



env. 35 mn Rezé et 10 mn La Roche-sur-Yon, maison pierre env. 105 m² hab. Jardin Sud (520 m² en tout). Réf. 44122-3931B

SCP DELOMEAU-THOMAS-HOUI

GIRARD-DURAND - 02 40 32 45 10

nego.notaires.reze@notaires.fr

LA BAULE - FACE MER

APPART. T2 385 000 € + EN* 19 000 €



Appartement situé au 4^e dans une résidence de standing avec ascenseur. Proche de L'avenue du Général de Gaulle à La Baule. Composé d'une chambre. Parking et cave.

NOTAIRES PRESQU'ÎLE ASSOCIÉS

02 40 11 25 25

negociation.44117@notaires.fr

LA CHEVROLIÈRE

MAISON PIERRE 330 000 € + EN* 14 280 €



Maison pierre env. 250 m² hab. + garage de 38 m², sur terrain de 2 767 m², avec puits. Réf. 44122-3843D.

SCP DELOMEAU-THOMAS-HOUI

GIRARD-DURAND - 02 40 32 45 10

nego.notaires.reze@notaires.fr

LA MONTAGNE

MAISON 300 000 € + EN* 10 750 €



Centre Bourg, Maison en très bon état d'une surface habitable de 135 m² env. Maison avec 4 chambres dont deux en rdc. Garage avec grenier. Prêau et dépendance. Jardin clos et paysagé de 999 m² avec espace parking.

OFFICE NOTARIAL DU PELLERIN

02 40 04 57 67

negociation.44080@notaires.fr

MESQUER

MAISON T4 370 000 € + EN* 14 000 €



Maison contemporaine de 2013 en parfait état sur beau terrain arboré : Gd séjour /terrasse sud, cuis + îlot central, suite parentale, étage : mezza, 2 ch, sdd, garage de 30 m². Pompe à chaleur. Réf. : 44117-1194

NPA GUÉRANDE

02 40 11 25 22

sandrine.montant@notaires.fr

NANTES CENTRE - SAINT PASQUIER

MAISON T8 870 000 € + EN* 30 000 €



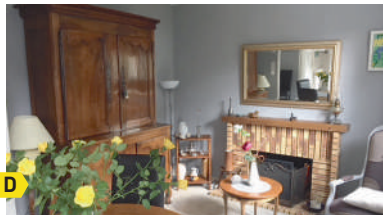
Vaste maison entièrement rénovée de plus de 220 m². Garage double. Sous-sol de 53 m² environ.

SCP MITRY BAUDRY VINCEDEAU

POIRAUD - 02 40 73 41 75

nego.mitry@notaires.fr

NANTES - ST-JOSEPH DE PORTERIE
MAISON 400 000 € + EN* 16 600 €



Maison de 119 m², parfait état, sur parcelle E/O de 498 m² comprenant : entrée, salon/ séj. cuisine a/e semi-ouverte, 4 chambres dont 1 parentale, salle de bains. Mezzanine et grenier. Garage, terrasse et spa.

SCP MARTIN ET ASSOCIÉS
02 40 18 11 40
negocarquefou@notaires.fr

NANTES - CHAMPS DE MARS
LOCAL 220 000 € + EN* 10 600 €



En exclusivité - Rue des Olivettes, local commercial 90.74m² carrez offrant pièce principale 51.35 m², cuisine, 2 bureaux et wc. 2 greniers dont 117,45 m². Charges copro : 36 euros/mois, Taxe foncière : 986 €.

SCP GASCHIGNARD MENANTEAU
ET VOELKER - 02 40 35 92 99
negociation.44002@notaires.fr

NANTES - HALUCHÈRE
MAISON 425 000 € + EN* 16 750 €



Maison en copro 152,91 m² carrez (173,56 m²), r-d-c : séjour 33,22 m², véranda, jardin sud, cuisine équipée, cellier, ch, sde, wc. Étage : 4 ch, bureau, sdb avec wc, parcelle 325 m², chauff gaz, Charges : 52 € /mois

SCP GASCHIGNARD MENANTEAU
ET VOELKER - 02 40 35 92 99
negociation.44080@notaires.fr

NANTES SUD - LE DOUET
Maison 800 000 € + EN* 23 250 €



Maison de caractère de 1929 en parfait état d'une surface habitable de 320 m² environ sur quatre niveaux. Garage double. Terrain clos et sécurisé de 735 m² env. Très belles prestations.

OFFICE NOTARIAL DU PELLERIN
02 40 04 57 67
negociation.44080@notaires.fr

NANTES - MONSELET
LOFT 780 000 € + EN* 27 472 €



Loft récent 265 m² au calme, pièce de vie 101 m² avec cheminée, 4 chambres, garage double.

ÉTUDE FAUVEL GAUTIER LAISIS
DUBOURG - 02 40 47 59 63
fgl.nego@notaires.fr

NORT-SUR-ERDRE
2 IMMEUBLES 769 000 € + EN* 30 084 €



POUR PLACEMENT, 2 immeubles complets, 9 logements en tout, env. 460 m² hab. + grenier env. 70 m² utiles + 24 m² parties communes + garage 33 m² et préau. Réf. 44122-3924D.

SCP DELOMEAU THOMAS HOUIS
GIRARD DURAND - 02 40 32 45 10
nego.notaires.reze@notaires.fr

ORVAULT - GRAND VAL
MAISON 4 CH. 330 000 € + EN* 13 900 €



En 2^e ligne, Maison nantaise 1970, terrain 120m² avec piscine, R.d.c : entrée, 2 ch, sde, wc, gge 25m². Étage : salon-séjour 32 m², chem, cuisine 12,40 m², 2 ch, sde, wc, 3 grandes dépendances récentes. Chauff gaz.

SCP GASCHIGNARD MENANTEAU
et VOELKER - 02 40 35 92 99
negociation.44002@notaires.fr

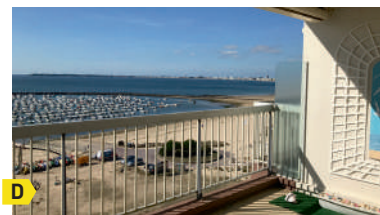
PORNICHET CENTRE
APPART. T3 350 000 € + EN* 18 000 €



Appartement d'environ 86 m² habitables, situé dans le centre de Pornichet dans la verdure. Composé d'une entrée, deux chambres, une cuisine séparée, une généreuse pièce de vie donnant sur terrasse, garage et cave.

NOTAIRES PRESQU'ÎLE ASSOCIÉS
02 40 11 25 25
negociation.44117@notaires.fr

PORNICHET FACE MER
APPART. T2 BIS 330 000 € + EN* 12 870 €



Face mer, T2 bis de 51,79 m² au dernier étage comprenant : entrée avec placards, salon ouvrant sur terrasse exposée sud-ouest, cuisine aménagée, salle d'eau, chambre. Place de parking, cave.

ÉTUDE MITRY BAUDRY VINCEDEAU
POIRAUD BAUD - 02 40 73 41 75
nego.mitry@notaires.fr

VALLET
MAISON 249 000 € + EN* 10 410 €



En village, maison de plain-pied de 2003 de 113m² avec plus de 2 hectares de terrain. Séjour, cuisine, A/E, 3 ch, lingerie, garage double plus hangar fermé.

SCP TEILLIAIS DEVOS ROUILLON
02 40 54 78 27
negociation.44029@notaires.fr

VERTOU
MAISON 360 000 € + EN* 17 420 €



En exclusivité - 2, rue de la Chesnaie, maison traditionnelle non mitoyenne orientée est/ouest en bon état, 4 chambres, garage.

ÉTUDE FAUVEL GAUTIER LAISIS
DUBOURG - 02 40 47 59 63
fgl.nego@notaires.fr

VIEILLEVIGNE
MAISON MAÎTRE 220 000 € + EN* 10 140 €



Env. 30 mn Rezé et 30 mn La Roche-sur-Yon, Maison de maître env. 281 m² hab. Jardin arboré (3.600 m² en tout) avec pièce d'eau. Réf. 44122-3927D

SCP DELOMEAU THOMAS HOUIS
GIRARD DURAND - 02 40 32 45 10
nego.notaires.reze@notaires.fr

NANTES VENTE APPARTEMENT (suite)

>> 4 pièces

Nantes divers quartiers **225 000 €**
+EN* : 12 080 €



QUARTIER DOULON-TOUTES-AIDES. Dans copropriété ancienne, 1er étage, T4 de charme, avec rosaces et corniches, 111,70 m², séjour avec cheminée, cuisine équipée, 3 chambres dont 2 avec cheminées, s.d.b., débarras, Grenier. Hono. 5,37% DPE: C
Etude Picart-Chauveau Tél : 02 40 73 11 90
negociation.44007@notaires.fr

Nantes divers quartiers **320 000 €**
+EN* : 15 800 €



NANTES PROCÉ en copropriété (45 lots) Bel appartement T4 au 2ème ét.+asc. entrée +placard, salon-séjour sur balcon est, cuisine aménagée et équipée, dégagement, 2 chambres avec placard sur balcon, salle de bains, bureau, wc + cave + parking Appartement très lumineux avec une vue dégagée A VOIR !! Hono. 4,94% DPE: D
Etude Bernier - Lethu - Del Valle Lezier Tél.:02 51 84 99 09

>> 5 pièces

Nantes divers quartiers **320 000 €**
+EN* : 13 800 €



NANTES/LONGCHAMP Immeuble 1973 dans verdure, lumineux appartement T5 de 122,23 m² au 3^è et dernier étage ss asc. Séjour-salon 59,04 m² s/parquet et cuisine A/E 10,11 m² s/balcon 8,80 m², 3 chambres dont 1 suite parentale, baigns, 2 wc. Cave et pkg couvert Hono. 4,31% DPE: C
MAITRES RONDEAU, BIGEARD ET GUILLOU Tél. : 02 51 84 92 63

Nantes divers quartiers **415 000 €**
+EN* : 16 650 €



NANTES/CENTRE Bouffay, au calme, Bel Ancien T4 + bureau de 122,87 m² hab au 1er ss asc. avec Garage et cave Salon-séjour traversant de 46,98 m² s/parquet, cheminées, 2 belles chambres s/parquet, bureau s/parquet, cuisine A/E 13,98 m², baigns, wc Chauffage individuel au gaz - Hono. 4,01% DPE: B
MAITRES RONDEAU, BIGEARD ET GUILLOU Tél. : 02 51 84 92 63

>> 6 pièces et plus

Nantes divers quartiers **1 100 000 €**
+EN* : 37 200 €



NANTES/Beaulieu Magnifique Loft en duplex de 228,21 m² hab dernier étage avec terrasses et solarium aménagé vue sur Loire. Séjour-salon et cuisine A/E 96,53 m² sur terrasse Ouest, chambre et salle d'eau, en sous-sol, un salon avec cheminée et suite parentale. 2 chbres, baigns, 2 garages. Hono. 3,38% DPE: C
MAITRES RONDEAU, BIGEARD ET GUILLOU Tél. : 02 51 84 92 63

Nantes divers quartiers **1 200 000 €**
+EN* : 36 000 €



BEL IMMEUBLE VUE DEGAGEE TYPE 6/7 ASCENSEUR ENTIEREMENT RENOVE BELLES PRESTATIONS CONTEMPORAIN ENVIRON 160M2 VASTE ENTREE AMENAGEE EQUIPEE RECEPTION CHEMINEE AU GAZ CUISINE EQUIPEE HAUT DE GAMME CONFORT GAZ PATIO CAVE GRENIER PETIT GARAGE HONORAIRES CHARGES ACQUEREURS 36 000 EUROS TTC SOIT 3% TTC Hono. 3,00% DPE: D
etude de Me Thevenin CATHY DUCLOIS 02 40 48 94 14 - 02 40 48 42 41

Vente maison

Nantes divers quartiers **235 000 €**
+EN* : 11 400 €

A NANTES quartier calme, mais rc : gc 2V chaufferie cave et atelier - à l'étage : 2 ch., un séjour, WC, sde - au dessus : + sde- chauffage gaz chaudière 2011 - tout à l'égoût - idéal premier achat - rafraichissement à prévoir - prix 235.000,00 € + honoraires de négociation 11.400,00 € Hono. 4,63% DPE: E
SCP BREPSON THOUZEAU GASTE Tél.:02 40 12 29 29

Nantes divers quartiers **250 000 €**
+EN* : 13 000 €



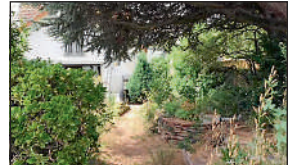
NANTES Eraudière, maison de type 5 comprenant une entrée, cuisine aménagée et équipée, salon-salle à manger, wc A l'étage, 3 chambres, salle de bains, wc Garage, Jardin clos Locataires en place depuis le 25/02/2017 Hono. 5,20% DPE: E
Etude Bernier - Lethu - Del Valle Lezier Tél.:02 51 84 99 09

Nantes divers quartiers **290 000 €**
+EN* : 11 600 €



Maison individuelle proche toutes commodités comprenant : un salon/séjour, une cuisine A&E, 1 chambre, une buanderie, wc, et à l'étage : 2 chambres, une salle d'eau avec wc, un dressing. Jardin sans vis à vis avec dépendance de 35 m² (électricité et eau). Emplacements de parking devant la maison. Hono. 4,00% DPE: E
NOTAIRES ET CONSEILS Tél.:02 40 96 43 32

Nantes divers quartiers **380 000 €**
+EN* : 15 000 €



NANTES - DOULON - Maison ancienne et individuelle, d'environ 148 m² sur terrain plein de charme de 608 m², clos et sans vis à vis. Hono. 3,95%
Etude Trichereau - Néau - Bouché 06 12 31 36 55-06 08 35 74 19

Nantes divers quartiers **384 600 €**
+EN* : 12 000 €



NANTES, quartier Doulon, maison de 1985, comprenant : - au RDC : entrée, cuisine A/E, salon-séjour (34,42 m²), 1 chambre, salle d'eau, wc ; - à l'étage : 3 chambres en partie mansardée, espace bureau, salle d'eau (avec wc), 5e chambre accès par le garage (13,84 m²). Surface habitable 142 m². Garage. Hono. 3,12% DPE: B
Office Notarial Des Sorinières Tél.: 02 28 00 95 95

Nantes divers quartiers **440 000 €**
+EN* : 14 500 €



NANTES - ST JOSEPH DE PORTERIE - Propriété ECO CONCEPTION de 2001 en parfait état sur un terrain clos de 404 m² avec grenier aménageable, garage, préau...AU CALME HONO. 3,30%
Etude Trichereau - Néau - Bouché 06 12 31 36 55-06 08 35 74 19

Nantes divers quartiers **480 000 €**
+EN* : 17 280 €



Maison d'architecte édifiée en 2017 très bonnes prestations entrée directe dans la pièce de vie d'environ 30m² sur terrasse et jardin clos à l'étage mezzanine buanderie/lingerie suite parentale au second deux chambres salle d'eau WC garage traversant Hono. 3,60%
etude de Me Thevenin CATHY DUCLOIS 02 40 48 94 14 - 02 40 48 42 41

Nantes divers quartiers **515 000 €**
+EN* : 20 000 €



Au calme, maison proche du bourg de Sainte Luce, des années 2000 sur un terrain de 938 m² piscinable composée d'une vaste entrée, séjour de 50 m², cuisine aménagée, bureau, suite parentale de plain pied avec dressing et salle d'eau. A l'étage : 3 chambres, salle d'eau avec toilettes. Garage Hono. 3,88% DPE: B
Etude Mitry Baudry Vincendeau Poiraud Tél.:02 40 73 41 75

Le contrat de mariage doit être rédigé par un notaire.

www.notaireetbreton.bzh

Nantes divers quartiers **525 000 €**
+EN* : 20 475 €



BLANCHE de CASTILLE- JULES VERNE En impasse, mais 1999 s/parcelle 342 m² Entrée, Pièce de vie traversante a/chem, cuis aménagée, donnant s/terr Sud, Bureau avec lavabo, A l'étg trois Chbres dont une a/s'd'eau privative, vaste sdb, lingerie, 2 WC, Gge, pièce de musique insonorisée, et partie atelier, Hono. 3,90% DPE: C
MAITRES DEVENYNS, BENASLI et DEXMIER Tél : 02 40 47 08 09

Nantes divers quartiers **550 000 €**
+EN* : 19 000 €



NANTES Procé, proche parc, Charmante Maison nantaise : entrée, chambre et salle d'eau privative +wc sur jardin, buanderie, garage - au 1er ét. : cuisine amé. et équ. ouverte sur le salon, 2 ch. + placard, sdb + wc - au 2ème ét. : grande chambre sous combles avec rangements Jardin Ouest Hono. 3,45% DPE: C
Etude Bernier - Lethu - Del Valle Lezier Tél.:02 51 84 99 09

Nantes divers quartiers **600 000 €**
+EN* : 19 800 €



PLACE DU GENERAL MELLINET VENTE EN VIAGER OCCUPE HOTEL PARTICULIER BOUQUET 600 000 EUROS HORS FRAIS RENTE VIAGERE DE 1840.31 EUROS MENSUELLES SOUS SOL COMPLET GARAGE DOUBLE T2 INDEPENDANT JARDIN CLOS DE VIEUX MURS DE 783M2 PRODUIT D'EXCEPTION ... HONORAIRES CHARGES ACQUEREURS SOIT 19 800 EUROS TTC Hono. 3,30% DPE: C
etude de Me Thevenin CATHY DUCLOIS 02 40 48 94 14 - 02 40 48 42 41

Nantes divers quartiers **630 000 €**
+EN* : 27 200 €



NANTES QUARTIER MONSELET, maison env 149 m² Hab, 15 mn à pied du centre ville, des établissements scolaires du parc de Procès R.D.C, chambre avec salle d'eau wc garage, buanderie, jardin exposé Sud terrasse Etage : hall, salon-séjour, Sud côté jardin, cuisine aménagée, 3ch, Sdb, wc Hono. 4,32% DPE: E
Etude KUHN et COSSIN Tél.:02 51 72 93 10

Nantes divers quartiers **664 780 €**
+EN* : 30 220 €



Irmo Interactif, Nantes Doulon, 53 rue Joseph Doulay, maison en parfait état de 268 m² hab. salon-séjour 58 m², 5 chambres + bureau. Jardin Sud avec piscine. 1ère offre possible : 695 000 € honoraires inclus. Réception des offres sur internet : du 27/11/2018 à 20h00 au 28/11/2018 à 20h00 - Hono. 4,55% DPE: C
Maitre Fauvel Gautier - Laisis Tél.:02 40 47 59 63

Nantes divers quartiers **900 000 €**
+EN* : 25 000 €



NANTES MONSELET maison de charme ancienne sur parc de 477m² entrée, cuisine amé. et équ., salon-séjour + cheminée, terrasse et jardin est, 3 ch., sdb, suite parentale (ch., dressing et sdb privative), grenier, wc, lingerie et grand garage. Terrasse sur beau jardin sans vis à vis, dépendance. Hono. 4,30% Hono. 3,19%
Etude Bernier - Lethu - Del Valle Lezier Tél.:02 51 84 99 09

Nantes divers quartiers **950 000 €**
+EN* : 30 000 €



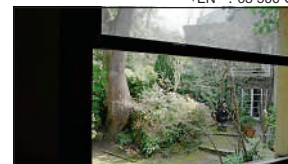
NANTES MELLINET, Superbe maison de 2008, double réception, salle à manger et cuisine ouverte aménagée et équipée, suite parentale (ch., dressing, salle de bains), 4 ch.+salle d'eau privative, un bureau ou ch., buanderie, lingerie et cave, garage 3 places Terrasse beau jardin clos et sans vis à vis. Hono. 4,27% DPE: A
Etude Bernier - Lethu - Del Valle Lezier Tél.:02 51 84 99 09

Nantes divers quartiers **1 040 000 €**
+EN* : 35 000 €



Maison de charme entièrement rénovée avec extension contemporaine, 297 m² sur une parcelle de 663 m², séjour, patio, cuisine, arrière cuisine, bureau, salon TV, lingerie, suite parentale, 4 ch. 3 s.d.b., 2 s.d.e., grenier. Terrasse, cellier et jardin. Parking, garage. En dépendances du garage, pièce. Hono. 3,37% DPE: F
Etude Picart-Chauveau Tél : 02 40 73 11 90
negociation.44007@notaires.fr

Nantes divers quartiers **2 000 000 €**
+EN* : 63 500 €



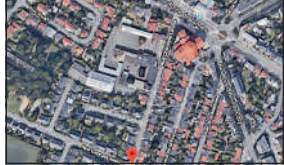
Hôtel particulier sur parc arboré de 987 m². Garage double - 150 m² de grenier à aménager - Nbeuses dépendances. Au r.d.c : Entrée - Boudoir-Bureau - Wc - Salon - Dble séjour/Bureau- 2ème salon - Cuis.amén. - Coin repas - Salle à manger. Etage : Large suite parentale-3 ch. - Wc - S.d.b - S.d.e avec Wc.Greniers.
Office Notarial De Carquefou Tél.:02 40 18 11 40

Connaitre
Le prix du marché de
l'immobilier dans
votre région :

www.notaireetbreton.bzh

Vente garage

Nantes divers quartiers **20 000 €**
+EN* : 3 700 €



NANTES Secteur Sainte Thérèse (rue Chanoine Larose) dans un ensemble immobilier un garage fermé. Hono. 18.50% SCP Bodiguel & Champenois 02 51 70 58 13 nego.bodiguel.bouaye@notaires.fr

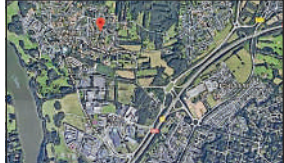
Nantes divers quartiers **27 000 €**
+EN* : 1 800 €



Quartier Erdre- Tortière, dans une résidence neuve, au sous-sol de la copropriété, un emplacement de stationnement fermé n° 12 du plan. Hono. 6.67% Etude Picart-Chauveau Tél :02 40 73 11 90 negociation.44007@notaires.fr

Vente terrain

Nantes divers quartiers **295 000 €**
+EN* : 13 135 €



Nantes Gachet, beau terrain à bâtir non viabilisé d'une surface de 764 m2 et chemin d'accès de 332 m2. Dépendance existante. Quartier résidentiel et calme. A proximité de l'Erdre. Proche bus et accès périphérique. Hono. 4.45% Office Notarial De Carquefou Tél.:02 40 18 11 40

Nord Loire

Vente appartement

>> 2 pièces

44 St-Herblain **95 000 €**
+EN* : 5 225 €



BEAUJOUR Appartement de type 2 au deuxième étage avec ascenseur, locataire en place et comprenant : entrée, salon donnant sur son balcon exposé Sud-Est, cuisine, chambre, SDB et WC. Cave. Loué 398 E HC + 55 E C. Hono. 5.50% Etude Trichereau - Néau - Bouché 06 12 31 36 55-06 08 35 74 19

>> 3 pièces

44 La Chapelle-sur-Erdre **288 000 €**
+EN* : 11 000 €



En centre ville, agréable type 3 dans immeuble de 2003, ravalé, situé au 3ème et dernier étage avec ascenseur composé d'une entrée, séjour de 30 m2, cuisine aménagée ouverte donnant accès à une terrasse de plus de 80 m2, 2 chambres, baigns, toilettes. Garage double Hono. 3.82% Etude Mitry Baudry Vincendeau Poiraud Tél.:02 40 73 41 75

44 Orvault **115 000 €**
+EN* : 7 275 €



Proche du Parc de la Gaudinière, au 8ème étage avec ascenseur, appartement à finir de rénover, avec salon-séjour, cuisine récente, deux chambres, salle d'eau récente, WC et séchoir. Appartement avec cave et garage de 10.98m2. Hono. 6.33% DPE: D SCP Chevalier, Boucheron-Tuffreau 02 Rue d'Anceins BP 34 44390 NORT SUR ERDRE 02 40 29 56 24

44 Orvault **140 000 €**
+EN* : 7 600 €



QUARTIER FERRIERE APPARTEMENT T3, 1er étage + cave + parking couvert Hono. 5.43% Etude KUHN et COSSIN Tél.:02 51 72 93 10

44 Orvault **185 000 €**
+EN* : 7 215 €



Type 3 situé au 5ème et dernier étage avec ascenseur composé d'une entrée, cuisine aménagée, séjour avec balcon exposé Ouest, deux chambres, salle de bains, toilettes. Cave et parking Hono. 3.90% DPE: D Etude Mitry Baudry Vincendeau Poiraud Tél.:02 40 73 41 75

44 St-Herblain **160 000 €**
+EN* : 6 240 €



Le Golf-Thébaudières, Belles Prestations T3 lumineux rénové avec goût, au 3ème étg a/ asc Entrée, dressing, Pièce de vie s/balcon ouverte s/cuisine aménagée et équipée, Deux chbres a/plac s/balcon, douche à l'italienne, WC indépendant un cellier privatif. Commerces, transports et bancs de la Chézine Hono. 3.90% DPE: D MAITRES DEVENYNS, PENASLI et DEXMIER Tél : 02 40 47 08 09

Tout acquéreur d'un lot de copropriété bénéficie d'une garantie de superficie.

www.notaireetbreton.bzh

>> 4 pièces

44 St-Herblain **130 000 €**
+EN* : 8 100 €



ST HERBLAIN/CREMETTERIE lumineux T3/4 de 80,32 m2 dans immeuble de 1966 ravalé au 3ème étage avec asc. séjour 34,59 m2 s/balcon, cuisine A/E, 2 chambres, salle d'eau. Cave et Parking couvert. Hono. 6.23% DPE: C MAITRES RONDEAU, BIGEARD ET GUILLLOU Tél.: 02 51 84 92 63

44 St-Herblain **145 000 €**
+EN* : 8 390 €



12 bd du Tertre, au 6ème et dernier étage avec asc., T4 en bon état de 75,55 m2 très lumineux (expo Ouest), salon-séjour 27 m2, 2 chambres de 10 et 12 m2. Cave et parking en sous-sol. Libre à la vente. Bien soumis au régime de la copropriété. Hono. 5.79% Maître Fauvel Gautier - Laisis Tél.:02 40 47 59 63

>> 5 pièces

44 St-Herblain **170 000 €**
+EN* : 9 500 €



SAINT HERBLAIN Thébaudières Chézine, en Exclusivité!!! Appartement T5 au 4ème ét asc. à rénover, comprenant une entrée, cuisine aménagée et équipée avec son arrière-cuisine, salon et séjour sur balcon (ou 4ème chambre possible), dégagement avec placards, 3 chambres, salle d'eau, wc. + cave + parking Hono. 5.59% DPE: D Etude Bernier - Lethu - Del Valle Lezier Tél.:02 51 84 99 09

Vente maison

44 Casson **132 900 €**
+EN* : 7 000 €



MAISON proche du canal de Nantes à Brest, hors d'eau hors d'air, à terminer, avec salon cuisine chambre salle d'eau et WC. A l'étage possibilité 2 chambres et une pièce d'eau (à rénover en plus du prix). Le terrain de 305 m2 clos avec garage. Prévoir l'assainissement (micro-station).Hono. 5.27% SCP Chevalier, Boucheron-Tuffreau 02 Rue d'Anceins BP 34 44390 NORT SUR ERDRE 02 40 29 56 24

44 Couëron **550 000 €**
+EN* : 18 150 €



COUERON CONSTRUCTION D EXCEPTION DE 300 M2 DE PLAIN PIED AVEC GARAGE / CHAUFFERIE CARRELÉ DE 90M2 PARCELLE DE 35 000 M2 NON CONSTRUCTIBLE VASTE RECEPTION SUITE PARENTALE 38M2 ET CINQ CHAMBRES COMBLES AMÉNAGEABLES 200 M2 AVEC UNE SUPERBE CHARPENTE CONFORT WIESSMANN FUEL 10 000 LITRES Hono. 3.30% DPE: E

étude de Me Thevenin CATHY DUCLOIS 02 40 48 94 14- 02 40 48 42 41

44 Fay-de-Bretagne **269 750 €**
+EN* : 9 750 €



Dans un cadre d'exception, ancienne maison de 167 m2 env. comprenant: entrée, cuisine E/A, S/S avec cheminée. véranda, s.d.e. buanderie-bureau . A l'étage 3 ch., pièce et espace eau. Garage attenant. Atelier Annexes et Carport . Four à pain restauré. Le tout sur terrain clos et arboré de 1700 m2 env. Hono. 3.75% DPE: D

44 Grandchamps-des-Fontaines **295 000 €**
+EN* : 12 000 €



Prox. bourg, calme, Maison de 2013, 120 m2 . au r.d.c : entrée, placard, salon- séj. et cuisine ouverte équipée 45.57 m2, 4 ch dont 1 avec sde privative, baigns, buanderie, W.C. ch à l'étage. Gge, terrasse et jardin expo Sud Ouest. parcelle 515 m2. Chauff. électrique par le sol. Taxe foncière : 685 € Hono. 4.07% DPE: D Etude Gaschnignard-Menanteau-Voelker étude de Maîtres Gaschnignard, Ménanteau et Voelker

44 Les Touches **235 000 €**
+EN* : 11 475 €



Maison rénovée avec vaste salon séjour, cuisine aménagée et équipée, salle à manger, chambre avec dressing, salle de bains et un WC. A l'étage mezzanine, chambre. La maison est équipée : buanderie, grenier aménageable, garage double et puits. Le jardin avec terrasse, à 5 km de NORT SUR ERDRE. Hono. 4.88% DPE: D SCP Chevalier, Boucheron-Tuffreau 02 Rue d'Anceins BP 34 44390 NORT SUR ERDRE 02 40 29 56 24

44 Nort-sur-Erdre **155 000 €**
+EN* : 8 675 €



Cet immeuble mixte, au c7ur de la ville, comprenant un local professionnel, de 3 pièces avec cour, WC et point d'eau et un appartement à rénover avec entrée RDC à l'étage salon-séjour cuisine dégagement avec accès extérieur et WC. Et 2ème 3 chambres, dégagement et SDE. Cour avec préau et jardin Hono. 5.60% SCP Chevalier, Boucheron-Tuffreau 02 Rue d'Anceins BP 34 44390 NORT SUR ERDRE 02 40 29 56 24

44 Notre-Dame-des-Landes **192 875 €**
+EN* : 7 875 €



Maison ancienne (118 m2 env.) comprenant : grande pièce de vie (52 m2 env.) avec insert, espace cuisine, s.d.b. A l'étage, palier, 3 ch. Grange attenante 30 m2 env., hangar. Travaux réalisés: isolation chaux-chanvre, électricité refaite, assainissement conforme. Le tout sur terrain de 1400 m2 env. Hono. 4.26% DPE: D

44 Orvault **690 000 €**
+EN* : 26 900 €



PETIT CHANTILLY. Environnement privilégié pour cette maison d'architecte de 1997, avec extension en 2010. Salon salle à manger, cuisine aménagée et équipée, bureau, chambre avec s.d.e. privative, lingerie, cave, grand garage double. En étages, suite parentale avec s.d.b. et dressing, 4 ch., s.d.e. Hono. 3.90% DPE: C Etude Picart-Chauveau Tél :02 40 73 11 90 negociation.44007@notaires.fr

44 Ste-Luce-sur-Loire **275 000 €**
+EN* : 10 725 €



Plain-pied, "Bougrière" à 15mn à pied du centre. 2001. Sud. Elle se compose : entrée avec placard, salon-séjour (35m2) avec cheminée, cuisine aménagée et équipée, dégagement, 3 chambres (11, 12 et 13 m2), salle de bains, wc. Terrain 583m2. Garage de 60m2. Chauffage gaz Hono. 3.90% DPE: C Office Notarial de Sainte Luce Sur Loire Tél.:02 40 25 89 60

44 Ste-Luce-sur-Loire **310 000 €**
+EN* : 12 090 €



A Ste Luce sur un terrain de 1006m2 orienté ouest. Salon traversant avec cheminée, vérandas, 4 ch + bureau. Garage, possibilité de stationnements sur la parcelle. A 850m du chronobus et 1,5km du bourg. Prox. travaux. Chauffage électrique, double vitrage bois d'origine. Hono. 3.90% DPE: D Office Notarial de Sainte Luce Sur Loire Tél.:02 40 25 89 60

NORD LOIRE VENTE MAISON (suite)

44 Sautron 490 000 €
+EN* : 19 570 €



Sautron, Maison récente d'une surf. de 152 m² hab. env. sur parcelle de 1018 m². Au r.d.c : Entrée-Salon/séjour avec chem. - Cuis. a/e - Dégauchement - Bureau - S.d.e - WC. 1er étage : 3 Ch. - S.d.b. - S.d.e - Dressing - Wc. Combles aménagés. Demi-s/s avec cellier et garage. Jardin arboré autour exposé Est/Ouest.
Office Notarial De Carquefou
Tél.:02 40 18 11 40

44 Sucé-sur-Erdre 610 000 €
+EN* : 20 000 €



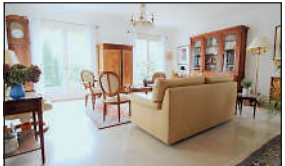
Belles Prestations pour cette Mais Contemporaine, d'architecte BBC 2013, Entrée, réception 60 m² avec poêle et mezzanine. Cuisine aménagée et équipée s/terrasse, 5 chbres, dont deux en rdc, deux sdb, vaste garage double, proche Erdre, (chauf par le sol, système électrique blindée) parcelle de 1260 m² Hono. 3.28% DPE: A MAITRES DEVENYNS, BENASLI et DEXMIER Tél.: 02 40 47 08 09

44 Sucé-sur-Erdre 950 000 €
+EN* : 25 650 €



Sucé sur Erdre proche Erdre maison d'architecte de 390 m² hab s/27841 m² terrain paysagé, autour d'un patio de 125 m² avec piscine chauffée, séjour cathédrale 75 m² cheminée, salon, cuisine A/E, 6 chbre, bains, mezzanine 85 m² s/terrasse vue Erdre, home cinéma Hono. 2.68% DPE: D Hono. 2.68% DPE: D Hono. 2.68% DPE: D MAITRES RONDEAU, BIGEARD ET GUILLOU Tél.: 02 51 84 92 63

44 Thouaré-sur-Loire 410 000 €
+EN* : 15 990 €



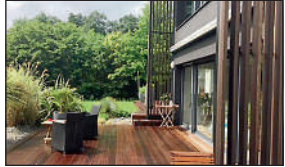
Maison de 181.45 m². Belle vue dégagée. 1970. Elle se compose de 5 chambres dont 3 au rdc. Salon-séjour (50m²). A rafraîchir. Le tout sur sous-sol total de 148m². Fenêtres double vitrage. Chauffage pompe à chaleur de 2015. Assainissement autonome. Le tout sur un terrain de 4330m². Hono. 3.90% DPE: D
Office Notarial de Sainte Luce Sur Loire Tél.:02 40 25 89 60

www.notaireetbreton.bzh

des conseils pour
acheter ou vendre
en toute sécurité.



44 Vigneux-de-Bretagne 1 150 000 €
+EN* : 41 350 €



Vigneux de Bgne, Contemporaine de 2002 d'une surf. hab. de 240 m² sur une parcelle arborée de 3176 m² expo sud comprenant : Au r.d.c. : Entrée - Salon/Séjour avec chem. - Cuis. a/e - Arrière-cuis. - Wc - 2 Ch. - S.d.b. et S.d.e- Ch. parentale. Etage : Mezzanine - Bureau - Ch. - S.d.e - Wc. Garage. Cuis. d'été. Jardin.
Office Notarial De Carquefou
Tél.:02 40 18 11 40

Vente terrain

44 Ligné 61 000 €
+EN* : 1 500 €

Proche toutes commodités dans bourg, terrain à bâtir de 449 m² libre de constructeur DPE: N
MAITRE DAVID Tél.:02 40 77 00 03

44 Ligné 73 000 €
+EN* : 1 500 €

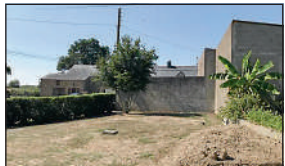
Proche toutes commodités, terrain à bâtir viabilisé de 650 m²
MAITRE DAVID Tél.:02 40 77 00 03

44 Nort-sur-Erdre 75 000 €
+EN* : 5 000 €



Terrain à bâtir à vendre en exclusivité, au nord de Nort sur Erdre d'une surface de 800 m². Façade de 22 mètres, prévoir l'assainissement autonome et le raccordement de l'eau. Raccordement au réseau électrique en cours. Tranquillité et environnement préservé! Hono. 7.14%

44 Petit-Mars 27 000 €
+EN* : 4 000 €



Idéal maison de 2 ou 3 chambres avec ou sans garage. Situation géographique intéressante : environnement agréable, proche NANTES. Prévoir assainissement autonome + étude filière. Hono. 14.81%
Etude de Maître Gaschnigard
Tél.:02 40 57 90 01

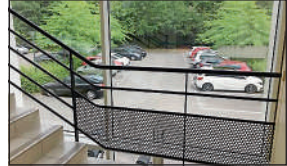
44 Ste-Luce-sur-Loire 92 000 €
+EN* : 5 400 €



SAINTE LUCE SUR LOIRE - PROCHE CENTRE - TERRAIN A BATIR DE 240 M² A VIABILISER - QUARTIER RESIDENTIEL Au calme - Dans un quartier résidentiel, terrain à bâtir de 240 m² à viabiliser, orienté Est/Ouest.Proche toutes commodités. Hono. 5.87%
Office Notarial De Carquefou
Tél.:02 40 18 11 40

Divers ventes

44 Carquefou 218 800 €
+EN* : 10 000 €



CARQUEFOU - LA FLEURIAIE - Local à usage de bureaux d'une surfac de 182 m² comprenant : un plateau de bureaux de 182 m² environ - 6 places de parkings extérieurs.Libre.
Office Notarial De Carquefou
Tél.:02 40 18 11 40

44 St-Herblain 4 000 000 €
+EN* : 120 000 €



SAINTE HERBLAIN ROUTE DE VANNES MURS COMMERCIAUX POUR PLACEMENT UNIQUEMENT COMPRENANT TROIS LOTS LOUES SUR UNE SURFACE FONCIERE DE 3532 M² EXCELLENT PLACEMENT A DIX MINUTES DU CENTRE VILLE DE NANTES VISITES SUR RDV RENSEIGNEMENTS AU 06 62 08 17 25 honoraires charge acquéreurs 3% TTC Hono. 3.00% DPE: A etude de Me Thevenin CATHY DUJLOIS 02 40 48 94 14 - 02 40 48 42 41

44 Treillières 220 000 €
+EN* : 8 580 €



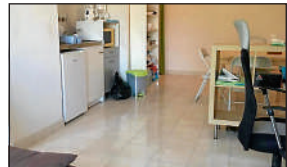
TREILLIERES Lieu dit la GUITTONNAIS, dans une zone d'habitation : Ateliers d'environ 180 m² et bureaux rénovés et climatisés d'environ 70 m² (accueil, 3 grands bureaux, salle de repos cuisine, sanitaires.). Le tout sur un terrain sécurisé de 850 m² avec stationnement. Idéal artisan. Hono. 3.90%
Etude Mity Baudry Vincendeau
Poiraud Tél.:02 40 73 41 75

Sud Loire

Vente appartement

>> 2 pièces

44 Bouaye 97 500 €
+EN* : 5 600 €



Résidence récente - Au 2ème étage - Appartement de type 2 d'une surface de 40.5 m² comprenant : entrée - wc - séjour/salon de 24.4 m² avec kitchenette équipée - salle de bains - chambre avec placard. Parking extérieur privatif. Hono. 5.74%
Office Notarial De Carquefou
Tél.:02 40 18 11 40

44 Rezé 130 000 €
+EN* : 7 200 €



REZE PONT ROUSSEAU dans petite copropriété, T2/T3 de 54 M², LIBRE D'OCCUPATION, Entrée, séjour, chambre, cuisine sur cour, salle de bains, wc stationnement privatif dans la cour Hono. 5.54%
Etude KUHN et COSSIN
Tél.:02 51 72 93 10

44 St-Sébastien-sur-Loire 140 000 €
+EN* : 5 000 €



SAINT SEBASTIEN SUR LOIRE quartier Baugeerie, proche commodités, appartement T2 de 66 m² situé en rez-de-chaussée avec balcon comprenant entrée, cuisine, salle de bains, wc, séjour avec balcon, dégagement, chambre, cellier, parking privatif. Fibre. Hono. 3.57% DPE: E SCP
POSTEC-AUDRAIN-CAPELLE-DENIS
NOUJAIM Tél.:02 51 71 25 23

>> 3 pièces

44 Bouguenais 149 906 €
+EN* : 6 906 €



BOUGUENAIS Pierre Blanche - Immeuble 2009, au 2ème/dernier étage, avec ascenseur, APPT d'env. 56,06 m² avec balcon-terrasse 20,42 m², parking sous-sol - Copropriété, charges env. 1.418 €/An - Prix : 143.000 € net vendeur + hon.nég charge acqu. 6.906 € TTC (4,83 %) DPE: E
Etude notariale de Rezé vente
02 40 32 45 10

44 Le Pellerin 85 000 €
+EN* : 5 375 €

Appartement situé au rez-de-chaussée, offrant une entrée sur la pièce de vie composée d'une cuisine AE ouverte sur le salon/séjour, WC, SDB, 2 chambres avec placards. Hono. 6.32%
Office Notarial du Pellerin
02 40 04 57 67.

>> 4 pièces

44 Rezé 193 670 €
+EN* : 8 670 €

REZÉ St-Paul - Immeuble 2005, au rdc, APPT T3 d'env. 74.24 m² (3 pièces) - Très bon état.TERRASSE privative 30 m² Sud/Ouest-GARAGE - Copropriété, charges env. 812 €/An + ASL env. 68 €/An - Prix : 143.000 € nv + hon.nég charges acq. 6.906 € TTC (4.69%) DPE: D
Etude notariale de Rezé vente
02 40 32 45 10

44 St-Sébastien-sur-Loire 165 000 €
+EN* : 5 000 €



Appartement au 4^e étage : cuisine aménagée et équipée, séjour, 3 chambres, salle d'eau, séchoir, Balcon, parking et cave. Hono. 2.94% DPE: C
Office Notarial D Llorin - M.Falot LE PALLET - 02 40 80 40 07

44 St-Sébastien-sur-Loire 230 000 €
+EN* : 8 970 €



Immeuble de 1994, Agréable T5 traversant situé au 1er étg a/asc comp, entrée a/placard, Pièce de vie 36 m² s/parq donnant s/ balcon exposé S/O. Cuisine, dég desservant trois chbres a/placard, sdb, sd'eau, WC séparé, deux gges fermés, une cave, un park aérien. Hono. 3.90% DPE: D
MAITRES DEVENYNS, BENASLI et DEXMIER Tél.: 02 40 47 08 09

Vente maison

44 Basse-Goulaine 375 000 €
+EN* : 11 250 €



Les Vallées, maison ancienne rénovée sur jardin clos et arboré de 1478 m². Au Rdc : Salon séjour avec poêle à bois donnant sur terrasse, cuisine ouverte aménagée et équipée sur salle à manger donnant sur véranda, salle d'eau, WC, buanderie. A l'étage : quatre chambres et une SdB. Cave, préau, garage. Hono. 3.00% DPE: C
Maître GOBIN Tél.:02 40 71 86 29
office.gobin@notaires.fr

44 Basse-Goulaine 550 000 €
+EN* : 18 780 €



Maison contemporaine située au calme et en impasse, quartier résidentiel, d'une superficie d'environ 193 m². Pièce de réception de 64 m², cuisine séparée, 4 chbres dont 1 suite parentale (avec s.d.b) au r.d.c, 2 s/ d'eau. Double garage. Jardin clos aménagé et boisé, sans vis-à-vis, exposé Sud de 2 000 m². Hono. 3.41%
ETUDE MAITRES DEJOIE ET FAY tél. : 02 40 80 08 08

44 Bouaye 297 000 €
+EN* : 12 782 €



maison avec entrée sur séjour cuisine A cellier 4 ch. bureau s.d.b avec douche Terrasse avec pergola, jardin avec une serre (aménagée par le propriétaire) piscine hors sol (de diamètre de 4,6 mètres) sur dalle béton (aménagée par le propriétaire). Non attenté à la maison un garage/dépendance. Hono. 4.30% DPE: D
SCP Bodiguel & Champenois
02 51 70 58 13
nego.bodiguel.bouaye@notaires.fr

www.notaireetbreton.bzh

L'immobilier
des Notaires
Bretons.



Le contrat
de mariage
doit être rédigé
par un notaire.

www.notaireetbreton.bzh

SUD LOIRE VENTE MAISON (suite)

44 Château-Thébaud 190 000 €
+EN* : 7 000 €



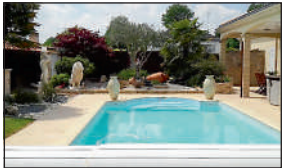
CHATEAU THEBAUD plein bourg, charmante maison ancienne rénovée d'environ 130m2 comprenant cuisine, salon-séjour avec cheminée (30m2), trois grandes chambres,cellier, salle de bains et deux WC. Terrasse et cour derrière avec dépendances Ouverture PVC double vitrage, tout à l'égoût. Hono. 3.68% SCP
POSTEC-AUDRAIN-CAPELLE-DENIS
NOUJAIM Tél.:02 51 71 25 23

44 Haute-Goulaine 359 000 €
+EN* : 8 500 €



HAUTE GOULAIN, maison (166 m2) sur jardin de 712 m2 comprenant salon-séjour cuisine,cellier, arrière-cuisine,lingerie, une suite parentale en rez-de-chaussée composée d'une chambre, une salle de bains et un dressing,wc. A l'étage mezzanine, trois chambres ,salle d'eau, wc. Garage double. Hono. 3.38% DPE: D
SCP
POSTEC-AUDRAIN-CAPELLE-DENIS
NOUJAIM Tél.:02 51 71 25 23

44 Haute-Goulaine 580 000 €
+EN* : 9 000 €



Prestations de qualité pour cette grande maison de 150 m2. Cuisine aménagée et équipée, bureau, séjour avec cheminée, deux chambres. Grand garage avec WC. Spa, piscine chauffée, belle terrasse. Jardin paysagé et clos, portail électrique. Hono. 1.53% Office Notarial D.Lorin - M.Faltot LE PALLET - 02 40 80 40 07

44 La Chevrolière 135 000 €
+EN* : 5 400 €

ENV 3/4 KM DU BOURG,Maison ancienne à rénover d'env 71 m2,beau potentiel:Pièce principale(29 m2),Bureau(7,56 m2),2 chs à suivre(18,82/12,87 m2),WC,Véranda,débaras avec douche,grenier(40 m2),Garage(33 m2),Beau terrain d'env 950 m2.Rens 02 40 78 84 28 Hono. 4.00% DPE: E
Etude de St Philbert de Grand Lieu
Tél. : 02 40 78 99 83

44 La Chevrolière 300 000 €
+EN* : 12 000 €

LA CHEVROLIERE, Maison-Campagne, maison :sal./s.a.m., cuis., 4 ch, s.d.e., w.c, pièce, débarras/cave. Gge séparé. Terrain 2323m2 avec possibilité de détacher 2 lots à bâtir-Classe énergie:D-Prix Hon. Négó Inklus : 312 000€ et 4% Hon. Négó TTC charge acq. Prix Hors Hon. Négó : 300 000€ - Réf : 037/465 Hono. 4% DPE: D
Etude de Me Bertin
Tél.:02 40 78 57 44

44 La Chevrolière 380 000 €
+EN* : 13 680 €



Maison de plain-pied offrant 155m2. Séjour cheminée, salon avec mezzanine, cuisine A/E, arrière cuisine, 3 chbres, bureau, salle d'eau, s.d.b et wc. Dépendance, piscine couverte, double garage et préau. Le tout sur une parcelle close paysagée sans vis à vis de 1 144 m2. Hono. 3.60% DPE: C
ETUDE MAITRES DEJOIE ET FAY tél. : 02 40 80 08 08

44 La Haie-Fouassière 385 000 €
+EN* : 13 830 €



Maison familiale offrant 155m2. Joli jardin clos avec coin potager, espace barbecue sur terrasse et sa piscine couverte chauffée. Entrée, salon cheminée, cuisine, salle à manger cheminée, cellier. A l'étage, 3 chambres, salle de bains,+ un studio de 35m2 avec entrée indépendante. Préau, 2 ateliers. Hono. 3.59% DPE: C
ETUDE MAITRES DEJOIE ET FAY tél. : 02 40 80 08 08

44 La Limouzinière 130 000 €
+EN* : 6 500 €

Centre bourg, maison ancienne en partie rénovée en 2012/2013 sur trois plateaux de 35 m2 environ chacun. Le rez-de-chaussée a été rénové en TII. Sur parcelle de 125 m2. Garage. Ravalement en pierres. Hono. 5.00% Office Notarial du Pellerin
02 40 04 57 67.

44 La Limouzinière 150 000 €
+EN* : 5 870 €

Bourg,Maison de pp,2004,d'env 75 m2 hab:Hall,séjour(33 m2) sur terrasse S/O,cuisine amén/équipée(8.84 m2),2 chs(9 / 10,25 m2),sde(5,36 m2),WC.Garage 16 m2,cave/débaras.Chauff élect 2015.Jardin clos d'env 372 m2.Maison bien entretenue.Rens au 02 40 78 84 28 Hono. 3.91% DPE: D
Etude de St Philbert de Grand Lieu
Tél. : 02 40 78 99 83

44 La Limouzinière 245 000 €
+EN* : 8 700 €

LA LIMOUZINIÈRE, A 2km du bourg , sur 1198m2 ,maison de pp de 143m2 hab, comp : séjour,salon, cuisine A/e, 4 ch., sdj,sdb, garage indépendant Hono. 3.55% DPE: C
Etude de St Philbert de Grand Lieu
Tél. : 02 40 78 99 83

44 La Montagne 125 000 €
+EN* : 6 375 €

Exclusivité. Centre bourg maison ancienne en pierres d'une surface habitable de 78 m2 env, cave et grenier. Terrain en indivision avec deux dépendances. Confort gaz avec chaudière récente, ouvertures PVC. Rafraichissement à prévoir. Hono. 5.10% Office Notarial du Pellerin
02 40 04 57 67.

44 La Montagne 275 000 €
+EN* : 12 122 €



Une maison plain-pied de 120m2 comprend un hall d'entrée, une cuisine aménagée et équipée, un salon/séjour, un cellier, un dégagement desservant trois chambres, un bureau, une salle de bain, un water-closet. Un jardin sur l'arrière avec terrasse, barbecue en dur, puits avec pompe. Hono. 4.38% DPE: B
SCP Bodiguel & Champenois
02 51 70 58 13
nego.bodiguel.bouaye@notaires.fr

44 Le Pellerin 255 000 €
+EN* : 9 625 €

LE PELLERIN : Proche commodités, Sur terrain de 698 m2 env. Maison offrant une entrée, Séjour/salon avec cheminée, Véranda chauffée, Cuisine AE, WC, sde, 4 chambres, Bureau, Lingerie, atelier. Garage. Consultez nos tarifs : https://www.immobilier.notaires.fr/fr/tarif-service-immobilier?office=4045 Hono. 3.77% DPE: E
Office Notarial du Pellerin
02 40 04 57 67.

44 Le Pellerin 330 000 €
+EN* : 11 500 €

La Martinière, parc boisé de 3700 m2 env, clos de murs en pierres, avec sa tour classée. Maison de plain pied d'une surface habitable de 124 m2 env. Garage indépendant, confort gaz. Transports scolaire. Hono. 3.48%. Classe énergétique : E DPE: E
Office Notarial du Pellerin
02 40 04 57 67.

44 Pont-St-Martin 190 000 €
+EN* : 7 000 €

bourg,sur 476m2 de terrain maison de pp (1963) :Entrée,séjour,cuisine aménagée, cellier,sde,wc,2 chs(3ème possible facilement).Garage avec faux grenier et garage indépendant.Puits. Chauffage : gaz de ville-chaudière récente mixte (2017).Hono. 3.62% DPE: E Hono. 3.68%
Etude de St Philbert de Grand Lieu
Tél. : 02 40 78 99 83

44 Rezé 261 400 €
+EN* : 11 400 €



Petite Lande/Houssais - Copropriété 2009. Maison T6 d'env. 102,69 m2 hab. Jardinier. Cellier + Garage - Association Syndicale 29 €/mois (soit env. 350 €/An) Hono. 4.56% DPE: D
Etude notariale de Rezé vente
02 40 32 45 10

44 St-Colomban 140 000 €
+EN* : 5 500 €

Bourg,impasse,166m2 de terrain,maison de 2002,79,97m2 hab:Séjour(34,38m2) donnant sur terrasse et jardinier (expo Sud),cuisine,wc. A l'étage:palier,2 chs (13,31 et 11,68m2 env),sde avec wc (6,20m2 env),Garage de 17,90m2.Chauffage électrique.Rens 02 40 78 99 79 Hono. 3.93% DPE: C
Etude de St Philbert de Grand Lieu
Tél. : 02 40 78 99 83

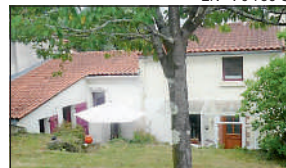
44 St-Colomban 180 000 €
+EN* : 6 770 €

Maison ancienne habitable,d'env 99 m2:Salon(24 m2),cuisine(18 m2), cellier(12 m2),débarras,2 chs(12/16 m2),WC,sde(4 m2),Grenier 22 m2.Chaufferie.Ancienne écurie env 100 m2.Hangar/dép.Terrain d'env 2 425 m2/puits.Prévoir travaux,beau potentiel.Rens 02 40 78 84 28 Hono. 3.76% DPE: E
Etude de St Philbert de Grand Lieu
Tél. : 02 40 78 99 83

44 St-Jean-de-Boiseau 150 000 €
+EN* : 7 000 €

Exclusivité. Boiseau, maison en pierres offrant cuisine, séjour, SDE et WC, à l'étage deux chambres, grenier (32 m2 env au sol). Garage de 17 m2 env. Terrain de 245 m2 env.Jardin exposé à l'Ouest. Tout à l'égoût, Chauffage électrique. Prévoir travaux. DPE:Vierge. Hono. 4.67% Office Notarial du Pellerin
02 40 04 57 67.

44 St-Jean-de-Boiseau 260 000 €
+EN* : 9 750 €



Maison en pierres des années 1800, atypique, d'une surface habitable de 160 m2 env. Garage (30 m2 env), cave (12 m2 env), espace atelier (15 m2 environ) en parpaings avec eau et électricité. Terrain de 1871 m2 env avec puits. Terrasse exposée Sud/Ouest. Prévoir travaux. Hono. 3.75% DPE: D
Office Notarial du Pellerin
02 40 04 57 67.

Connaitre
Le prix du marché de l'immobilier dans votre région :
www.notaireetbreton.bzh

44 Vertou 460 000 €
+EN* : 15 172 €



VERTOU en village, belle maison de 11 pièces, en parfait état, sur jardin de 1676 m2 comprenant cuisine ouverte sur salon-séjour (48m2), arrière-cuisine, bureau, 8 chambres, 3 salles d'eau,2 wc, salle de jeux, lingerie, garage de 60 m2, dépendances. Aérothermie, climatisation. Hono. 3.30% DPE: C
SCP
POSTEC-AUDRAIN-CAPELLE-DENIS
NOUJAIM Tél.:02 51 71 25 23

44 Vertou 480 000 €
+EN* : 16 680 €



Beautour. Maison années 30 agrandie et rénovée, idéalement placée et offrant une surface habitable de 180m2 avec son jardin clos sans vis à vis exposé S/E. Entrée, cuisine A/E ouverte sur la salle à manger, salon séparé avec cheminée, 5 chambres dont 1 au rd, 2 salles de bains, cellier, préau. Hono. 3.48% DPE: C
ETUDE MAITRES DEJOIE ET FAY tél. : 02 40 80 08 08

44 Vertou 812 000 €
+EN* : 24 360 €



VERTOU, La Grassinière, belle contemporaine (216 m2) sur jardin de 1866 m2 avec piscine chauffée comprenant hall d'entrée, cuisine sur salon-séjour (74 m2), bureau,cinq chambres,1 salle de bains, deux salles d'eau, wc, cellier. Studio indépendant 30 m2. Garage double. Bus 97.Orientation sud ouest. Hono. 3.00% DPE: C
SCP
POSTEC-AUDRAIN-CAPELLE-DENIS
NOUJAIM Tél.:02 51 71 25 23

Vente garage

44 St-Colomban 22 000 €
+EN* : 2 376 €



Saint Colomban Pont James Garage de 66 m2, atelier 17 m2 et cour. Hono. 10.80% Maître Davodeau 02 40 26 37 37 et 06 72 70 38 46
christele.davodeau@notaires.fr

Vente terrain

44 Basse-Goulaine 173 900 €
+EN* : 8 695 €



Proche bourg, en impasse d'un lotissement de 7 lots, terrain viabilisé de 733 m2 dont 250 m2 de surface plancher et 20 mètres de façade. Libre de constructeur. Exposition Sud-Ouest. Rare. Hono. 5.00% NOTAIRES ET CONSEILS
02 40 96 43 32

SUD LOIRE VENTE TERRAIN (suite)

44 Bouguenais 105 000 €
+EN* : 5 430 €



Bouguenais, proche aéroport, terrain à bâtir de 517 m², non viabilisé, en bande de constructibilité principale, largeur 17.5 mètres. Zone Ubb du PLU, étage possible, pas d'emprise au sol minimum. Hono. 5.17%
ETUDE MAITRES DEJOIE ET FAY tél. : 02 40 80 08 08

44 Haute-Goulaine 110 000 €
+EN* : 4 672 €



HAUTE GOULAINÉ, à 4 km de l'église, à 1 km de la route NANTES-CHOLET et 2 km de la gare SNCF, terrain à bâtir de 422 m² situé en zone Ah1 du PLU (cos 0,25), hauteur construction jusqu'à 6 mètres, orientation est ouest, tout à l'égout, gaz de ville, eau, électricité à raccorder. Hono. 4.25%
SCP
POSTEC-AUDRAIN-CAPELLE-DENIS
NOUJAIM Tél.:02 51 71 25 23

44 La Chevrolière 85 000 €
+EN* : 4 000 €

Sortie bourg, Beau terrain à bâtir non viabilisé, second rideau, d'env 1 393 m². Emprise au sol de 136 m². Poss. étage sans ouvertures côté Nord. Façade d'env 31 m, exp Nord. Prévoir assainissement autonome. Cadre calme et agréable 1 Rens 02 40 78 84 28 Hono. 4.71% DPE: VI
Etude de St Philbert de Grand Lieu
Tél.: 02 40 78 99 83

44 Le Pellerin 100 000 €
+EN* : 6 872 €



Terrain en zone constructible d'une surface de 411m² avec dépendance. Le terrain est desservi par divers réseaux (raccordement et accès à la parcelle à la charge de l'acquéreur). Hono. 6.87%
SCP Bodiguel & Champenois
02 51 70 58 13
nego.bodiguel.bouaye@notaires.fr

44 St-Sébastien-sur-Loire 165 000 €
+EN* : 6 000 €



SAINT SEBASTIEN SUR LOIRE, rue de La Jaunais, terrain à bâtir de 402 m² viabilisé situé en premier rideau, zone UB. Commerces, transports, écoles à proximité. Prévoir démolition d'une maisonnette de 55 m² et dépendances existantes sur la parcelle. Hono. 3.64%
SCP
POSTEC-AUDRAIN-CAPELLE-DENIS
NOUJAIM Tél.:02 51 71 25 23

www.notaireetbreton.bzh

des conseils pour
acheter ou vendre
en toute sécurité.

Divers ventes

44 Pont-St-Martin 95 000 €
+EN* : 3 800 €



Propriété en pierres comprenant : - Une partie de 70 m², 35 m² au sol + 1 étage - Autre partie de 115 m² au sol, hauteur 4,50 m - Parcelle de jardin non attenante Zone Uva du PLU réhabilitation en habitation possible. Hono. 4.00%
Office Notarial Des Sorinières Tél.: 02 28 00 95 95

Le Vignoble nantais

Vente appartement

>> 6 pièces et plus

44 Clisson 560 000 €
+EN* : 19 600 €



EXCLUSIVITE, à env 200m de la gare, immeuble d'env 250m² habitables comprenant : 1 appartement d'env 147m² avec garage, terrasse (env 65m²), Salon/séjour, cuisine A/E, 4 chambres, SDE, jardin. Au RDC : 1 local commercial d'env 100m² actuellement loué 1586 euros/mois. PRIX : 579 600 euros H.N.I. Hono. 3.50% DPE: VI
MENANTEAU BREVET PEDRON
Tél.:02 40 54 75 83

Vente maison

44 Boussay 60 000 €
+EN* : 3 600 €



Terrain en zone constructible d'une surface de 411m² avec dépendance. Le terrain est desservi par divers réseaux (raccordement et accès à la parcelle à la charge de l'acquéreur). Hono. 6.87%
SCP Bodiguel & Champenois
02 51 70 58 13
nego.bodiguel.bouaye@notaires.fr

44 Boussay 69 000 €
+EN* : 4 140 €



Maison ancienne située dans le bourg de BOUSSAY. Maison à étage, avec travaux à prévoir, comprenant au rdc: une entrée, un salon, une cuisine, wc et une chaufferie; à l'étage: un palier, deux chambres, une salle de bains et un grenier aménageable. Parcelle de jardin non attenante de 147m². Hono. 6.00% DPE: A
. 7 avenue O. de Clisson - 44190
CLISSON 02 40 54 07 84

44 Clisson 190 000 €
+EN* : 7 600 €



EXCLUSIVITE, Proche lycée, maison sur sous-sol à rénover comprenant : ETAGE : entrée, s.d.e/wc, 3 chambres, salon/séjour avec coin cuisine, véranda. SOUS-SOL : 1 pièce (cheminée) cuisine, s.d.b, wc, lingerie/chaufferie. Garage vélos et pièce (ancien bureau indépendant env.15m²). Terrain d'env. 500m². Hono. 4.00% DPE: NS
MENANTEAU BREVET PEDRON
Tél.:02 40 54 75 83

44 Clisson 550 000 €
+EN* : 19 250 €



BORDS DE SEVRE, Demeure d'env 185m² hab + sous sol comprenant : salon, salle à manger, cuisine A/E, wc, 3 chambres, salle d'eau, wc, suite parentale, bureau. SOUS-SOL : lingerie, sauna + vide sanitaire. Garage (env. 45m²). Le tout sur 4520m² (dont environ 70m de rive). PRIX : 569 250 euros H.N.I. Hono. 3.50% DPE: D
MENANTEAU BREVET PEDRON
Tél.:02 40 54 75 83

44 Divatte-sur-Loire 180 000 €
+EN* : 9 860 €



Exclusivité, commune de La Chapelle Basse Mer (Divatte sur Loire), lieu-dit la Guillonnière, maison 2015 sur une parcelle de 226 m², 82 m² hab., pièce de vie-cuisine ouverte 38 m², 3 chambres. Chauffage par pompe à chaleur, vide sanitaire. Pas de travaux à prévoir, état neuf. Vente cause mutation. Hono. 5.48% DPE: A
Maître Fauvel Gautier - Laisis
Tél.:02 40 47 59 63

44 Divatte-sur-Loire 260 000 €
+EN* : 8 500 €



Maison de 2011, offrant pièce de vie de 53 m² avec cheminée insert, 5 chambres avec placards dont 2 au RDC, une salle d'eau, une salle de bains, 2 wc. Une lingerie et un garage sur un terrain de 2020 m². PRIX NET VENDEUR : 260 000 € + Emoluments de négociation de 8 500 € à la charge de l'acquéreur Hono. 3.27% DPE: D
Office Notarial de Mes Minier-Martin et Ricordel 02 40 03 72 87 ou 06 60 11 89 63

44 Gétigné 130 000 €
+EN* : 7 800 €



EXCLUSIVITE, proche Super U, maison de 1975 d'env 76m² sur parcelle de 545m² comprenant : Entrée, séjour, cuisine, salon, 2 chambres et salle de bains. Buanderie et garage. Autres : chauffage fuel (chaudière - 4 ans), toiture tuiles (3ans). Prix HNI : 137 800 €. Réf : 2359. Hono. 6.00% DPE: D
MENANTEAU BREVET PEDRON
Tél.:02 40 54 75 83

44 Gétigné 185 000 €
+EN* : 6 000 €



Dans le centre de GETIGNE, dans rue calme, sur terrain de 560m², maison de 1980 avec sous-sol, surface de 115m² par niveau. Entrée, pièce de vie avec cheminée, cuisine A/E, 3 chambres plus un bureau, salle de bains, wc. Au sous sol : garage, cave, chauffeur, une autre pièce. Hono. 3.24% DPE: A
. 7 avenue O. de Clisson - 44190
CLISSON 02 40 54 07 84

44 Gétigné 255 000 €
+EN* : 8 925 €



Proche bourg et commodités, maison d'env 140m² sur parcelle de 1223m² comprenant : Entrée, salon, salle à manger, cuisine A/E, véranda. Demi-étage : 3 chambres, SDB. Demi sous-sol : garage et chambre avec point d'eau. Dépendance et arbi bois. Terrasse, jardin clos. Prix HNI : 263 925 €. Réf : 2356. Hono. 3.50% DPE: E
MENANTEAU BREVET PEDRON
Tél.:02 40 54 75 83

44 La Planche 230 000 €
+EN* : 8 970 €



La Planche (20mn de Nantes), maison en excellent état, terrain paysagé et clos de 2840m²: séjour-salon, cuisine aménagée donnant sur terrasse, 3 chambres, salle de bains (Baignoire - Douche), WC, garage avec portail électrique. Dépendances: garage et atelier (68m²). Allée et cour bitumée. Hono. 4.80% DPE: VI
Maître Calvez Tél.:02 40 26 52 49

44 Le Landreau 150 000 €
+EN* : 6 000 €



Proche centre du Landreau, au calme, maison offrant hall d'entrée, cuisine, salon, 3 chambres, bureau, salle d'eau, débarras, garage, jardin. Prix net vendeur : 150000 € + Emoluments de négociation de 6000 € à la charge de l'acquéreur. Hono. 4.00% DPE: D
Office Notarial de Mes Minier-Martin et Ricordel 02 40 03 72 87 ou 06 60 11 89 63

44 Le Loroux-Bottereau 180 000 €
+EN* : 7 500 €



Maison offrant hall avec placards, cuisine A/E donnant sur un espace jardin clos de murs de pierre, son salon avec cheminée, 2 chambres, 1 bureau, sde, 2 wc, chaufferie, atelier, dépendances en pierre. Prix net vendeur : 180 000 € + Emoluments de négociation de 7 500 € à la charge de l'acquéreur Hono. 4.17% DPE: E
Office Notarial de Mes Minier-Martin et Ricordel 02 40 03 72 87 ou 06 60 11 89 63

44 Maisdon-sur-Sèvre 410 000 €
+EN* : 13 600 €



Maison (256m²) avec dépendances (100m²), verger clos, comprenant cuisine ouverte, salle à manger (53m²), arrière-cuisine, chaufferie, buanderie, cave, wc, bureau, séjour, patio, chambre avec salon privatif, dressing, salle de bains. A l'étage: salle de jeux, 3 chambres, salle d'eau, wc. (38 et 60m² Hono. 3.32% DPE: D
SCP
POSTEC-AUDRAIN-CAPELLE-DENIS
NOUJAIM Tél.:02 51 71 25 23

44 Mouzillon 119 000 €
+EN* : 5 900 €



Maison ancienne à rénover de 90m² au rdc plus grenier aménageable. Cuisine, salon, deux chambres plus bureau, salle d'eau, wc et garage. Le tout sur une parcelle de 385m². Prévoir travaux: assainissement autonome, électricité, rénovation intérieure, ouvertures, isolation... Hono. 4.95% DPE: A
. 7 avenue O. de Clisson - 44190
CLISSON 02 40 54 07 84

44 St-Julien-de-Concelles 360 000 €
+EN* : 14 000 €



Maison de 210 m² offrant cuisine A/E ouverte sur pièce de 60 m², 5 chambres, dressing, sdb, sde, 2 wc, mezzanine, lingerie, chaufferie, cave, dépendance de 48 m² sur un terrain de 1314 m². Prix net vendeur : 360000 € + Emoluments de négociation de 14000 € à la charge de l'acquéreur Hono. 3.89% DPE: C
Office Notarial de Mes Minier-Martin et Ricordel 02 40 03 72 87 ou 06 60 11 89 63

44 St-Julien-de-Concelles 400 000 €
+EN* : 14 400 €



SAINT JULIEN DE CONCELLES Maison de pierres sur très beau jardin clos de murs entrée plafond cathédrale grand espace repas sur terrasse avec cuisine équipée salon séparé en RDC chambre et salle de bain cellier espace lingerie à l'étage : quatre chambres et salle d'eau dépendances préau puit jardin Hono. 3.60% DPE: B
étude de Me Thevenin CATHY
DUCLUIS 02 40 48 94 14 -
02 40 48 42 41

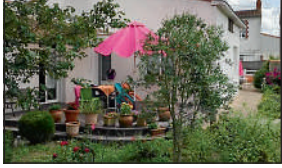
www.notaireetbreton.bzh

Accédez
aux annonces
immobilières
des Notaires
Bretons.



LE VIGNOBLE NANTAIS VENTE MAISON (suite)

44 Vallet 220 000 €
+EN* : 7 200 €



En village, proche de l'axe Nantes-Cholet, maison entourée de son terrain clos et paysagé de 1174m2 avec un puits. Plain-pied de 115m2 avec salon-séjour avec cheminée, cuisine aménagée et équipée, 3 chambres et grenier aménageable. Dépendance en pierres composée d'1 cave et d'une salle avec cheminée. Hono. 3.27% DPE: C
7 avenue O. de Clisson - 44190
CLISSON 02 40 54 07 84



44 Vieilleville 200 000 €
+EN* : 9 600 €



Axe LA ROCHE SUR YON et NANTES, 10mn de l'autoroute A83, centre bourg ensemble immobilier d'environ 170m2, avec hall et 5 bureaux, sur terrain clos par un mur de pierre. Place de parking 10 voitures. Possibilité commerce et réhabilitation en maison d'habitation ou programme immobilier. Hono. 3.00% DPE: VI
Maitre Calvez Tél.:02 40 26 52 49



Vente terrain

44 Geneston 67 000 €
+EN* : 3 382 €



Geneston, en hameau à deux pas du centre bourg, terrain à bâtir libre de constructeurs, sur 690 m2. Coffrets en place assainissement autonome à prévoir. A découvrir. Hono. 5.05%
SCP
POSTEC-AUDRAIN-CAPELLE-DENIS
NOUJAIM Tél.:02 51 71 25 23

44 Geneston 80 000 €
+EN* : 3 772 €



GENESTON, à 1,5km du bourg, terrain à bâtir de 864m2, réseaux existants à raccorder. Belle surface constructible SHON 259 m2, façade 19 mètres. Prévoir assainissement autonome. Hono. 4.71%
SCP
POSTEC-AUDRAIN-CAPELLE-DENIS
NOUJAIM Tél.:02 51 71 25 23

www.notaireetbreton.bzh
Retrouvez toutes nos
annonces immobilières
en ligne.

44 Le Loroux-Bottereau 85 000 €
+EN* : 4 500 €



A pied du Centre Ville du Loroux Bottereau, terrain à bâtir de 509 m2 à viabiliser (tous les réseaux passent devant) Prix net vendeur : 85 000 € + Emoluments de négociation de 4500 € à la charge de l'acquéreur Hono. 5.29% DPE: VI
Office Notarial de Mes Minier-Martin
et Ricordel 02 40 03 72 87 ou
06 60 11 89 63



44 Le Loroux-Bottereau 85 000 €
+EN* : 4 500 €



A pied du Centre ville du Loroux Bottereau, terrain à bâtir de 474 m2. Prix net vendeur : 85 000 € + Emoluments de négociation de 4500 € à la charge de l'acquéreur Hono. 5.29% DPE: VI
Office Notarial de Mes Minier-Martin
et Ricordel 02 40 03 72 87 ou
06 60 11 89 63



44 Le Pallet 150 000 €
+EN* : 5 000 €

Grand terrain dont 1200 m2 constructible, à viabiliser Hono. 3.23%
Office Notarial D.Lorin - M.Faltot LE
PALLET - 02 40 80 40 07

44 Le Pallet 160 000 €
+EN* : 5 000 €

Terrain à bâtir à viabiliser. Superficie de 1588 m2, dont 900 m2 constructibles. Tabouret EU à proximité. Hono. 3.03%
Office Notarial D.Lorin - M.Faltot LE
PALLET - 02 40 80 40 07

44 Montbert 125 000 €
+EN* : 5 122 €



Montbert, Proche de toutes les commodités et situé dans un environnement privilégié, terrain à bâtir libre de tous constructeurs et disponible à la vente. Vaste parcelle d'environ 1350 m2 pour projet unique ! Belle exposition, terrain plat, possibilités multiples, rare à saisir. Hono. 4.10%
SCP
POSTEC-AUDRAIN-CAPELLE-DENIS
NOUJAIM Tél.:02 51 71 25 23

Divers ventes

44 Gétigné 30 000 €
+EN* : 1 800 €



A moins de 5 km du centre de CLISSON, bel étang accessible par voie carrossable, au calme, sur un terrain de 8 556m2 en partie en coteaux, arboré et clos. Hono. 6.00%
7 avenue O. de Clisson - 44190
CLISSON 02 40 54 07 84

44 Gétigné 215 000 €
+EN* : 9 000 €



Situé en zone commerciale, idéal pour centre d'affaires, bâtiment d'environ 350m2 à usage professionnel et de bureaux avec garage et parking devant, terrain de plus de 1100m2. Bâtiment principal de 1981, réaménagé en 2003, en bardage double peau plus deux préfabriqués (division en 3 lots possible). Hono. 4.19%
7 avenue O. de Clisson - 44190
CLISSON 02 40 54 07 84

44 Préfailles 134 000 €
+EN* : 6 972 €



Préfailles - à 300 m de la Grande Plage et proche commodités, appartement de T2 30.19m2 rénové en 2013 composé d'une entrée sur séjour avec cuisine aménagée et équipée, chambre, salle de bains avec placard, wc séparé. Cave Possibilité de stationnement dans la cours. Ds copro de 11 lots Hono. 5.20%
Etude de Maîtres Duvert et Deville
02 40 82 18 20 02 40 82 19 22
duvert.deville@notaires.fr

44 Corcoue-sur-Logne 140 000 €
+EN* : 7 260 €



Ensemble immobilier, comprenant deux locaux et un local commercial. Un appartement type 2 avec pièce de vie, 1 chb, sde, wc et débarras. Un appartement de type 3 avec pièce de vie, 2 chbs, sde et wc et un local commercial composé d'une pièce, d'une salle et d'une kitchenette. Garage Idéal pour investisseur. Hono. 5.19%
Maitre Davodeau 02 40 26 37 37 et
06 72 70 38 46
christele.davodeau@notaires.fr

44 Corcoue-sur-Logne 205 000 €
+EN* : 7 500 €

Proche bourg, quartier calme, Maison de 2005, d'env 118 m2 hab: Séjour (31 m2), cuisine amén./éq (9.42 m2), Véranda (24 m2), Cellier, 3 chs (9.88/9.86/10.98 m2), Bureau (8 m2), WC, s.de (6.30 m2). Garage, Chalet bois. Beau terrain clos d'env 732 m2. Très bon état. Rens 02 40 78 84 28 Hono. 3.66% DPE: D
Etude de St Philbert de Grand Lieu
Tél.: 02 40 78 99 83



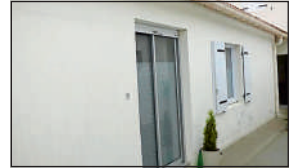
44 Corsept 200 000 €
+EN* : 7 372 €



Maison de p.pied de 90m2 hab. sur terrain de 442m2 composée d'un salon-séjour avec cuisine meublée ouverte sur jardin clos plein Sud, couloir, 3 chbres, bureau, sdb, wc. Hono. 3.69% DPE: C
Maitre BAUDRAND
Tél.:02 40 27 50 22



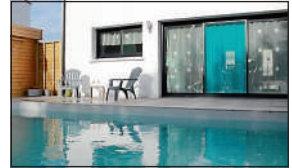
44 La Bernerie-en-Retz 122 000 €
+EN* : 6 500 €



Proche toutes commodités, dans petite copropriété située au calme, maison individuelle en parfait état comprenant : pièce de vie (27m2) avec cuisine aménagée et équipée, une chambre, une salle d'eau, WC et cour commune. Idéal pour du secondaire. Hono. 5.33% DPE: E
SCP TOSTIVINT, DUVERT, DEVILLE
Tél: 02 40 82 77 71



44 La Bernerie-en-Retz 340 000 €
+EN* : 13 770 €



proche du centre ville et 900 m de la mer, maison 2013 avec piscine chauffée et terrain de 388 m2, comprenant au rd c: entrée, séj. avec poêle (33 m2), cuis. ouverte A/E, arr.-cuis., wc, ch. avec s.d.e. privative et à l'ét. : 3 ch., s.d.e., wc. Piscine chauffée de 30 m2, abri, terrasses, jardin. Hono. 4.05% DPE: C
SCP TOSTIVINT, DUVERT, DEVILLE
Tél: 02 40 82 77 71

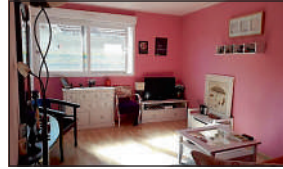


Pays de Retz

Vente appartement

>> T1

44 La Bernerie-en-Retz 93 000 €
+EN* : 5 619 €



Coeur de centre ville, studio de 26m2 carrez comprenant une pièce principale de 16 m2 environ, une cuisine, une salle d'eau, wc et pièce de rangement. Une terrasse de 30m2 sans vis à vis. Hono. 6.04% DPE: D
SCP TOSTIVINT, DUVERT, DEVILLE
Tél: 02 40 82 77 71



>> 2 pièces

44 Pornic 195 000 €
+EN* : 8 985 €



En copropriété, apt livré en 2018 de type 2 avec terrasse et jardin. Entrée sur cuisine A/E ouverte sur le séjour, dégagement, chambre avec placard, salle d'eau, wc. Accès privé sur le jardin de 31 m2 dont terrasse de 10m2. En parfait état. Deux stationnements aériens Ds copro de 124 lots Hono. 4.61% DPE: B
Etude de Maîtres Duvert et Deville
02 40 82 18 20 02 40 82 19 22
duvert.deville@notaires.fr



44 Port-St-Père 111 000 €
+EN* : 3 000 €



Port Saint Père, Centre, dans un petit ensemble immobilier, au 3ème étage, un appartement de type II d'une surface habitable de 44.34 m2, composé d'une entrée avec placard, un salon/séjour, une cuisine aménagée et équipée, une chambre, une salle d'eau. Balcon Ds copro de 27 lots Hono. 2.70% DPE: D
Office Notarial De Carquefou
Tél.:02 40 18 11 40



>> 3 pièces

44 St-Brévin-les-Pins 240 000 €
+EN* : 9 600 €



Saint Brévin Les pins Appartement face Mer Centre ville situé au 2ème étage comprennent une entrée, une cuisine, un salon, 2 chambres, une salle d'eau, un wc. Une Cave, un garage. Superficie approximative donnée à titre indicatif et non contractuel. 02 40 27 45 17. Hono. 4.00% DPE: D
Office Notarial de Saint Brévin Les Pins Tél.:02 40 27 26 42



44 St-Brévin-les-Pins 336 000 €
+EN* : 13 400 €



Entrée, dégagement, placard, séjour salon donnant sur une terrasse face mer, une cuisine aménagée et équipée avec accès balcon, deux chambres avec placards dont une avec un accès balcon sur arrières, salle d'eau (douche, vasque, bidet), wc. Un garage et une cave Hono. 3.99% DPE: E
Me TREILLARD notaire à LA BAULE
27 Av. O. Guichard 44500 LA BAULE
www.treillard.com - 02 40 24 53 63



>> 4 pièces

44 Pornic 350 000 €
+EN* : 16 800 €



SAINTE MARIE SUR MER/ PORNIC appartement dernier étage terrasse sud splendide vue sur la mer. Salon-séjour cuisine A/E, 3 ch.(dont une cabine), WC, sdb, 70m2, carrez; au sol 100m2. box fermé sécurisé. Copro privée de 13 apparts, 32 lots incluant les garages. Idéalement placé: Plage commerces Golf. Hono. 4.80% DPE: D
Etude de Maître Gaschignard
Tél.:02 40 57 90 01



Vente maison

44 Cheix-en-Retz 210 000 €
+EN* : 8 500 €

CHEIX EN RETZ : Centre bourg, maison avec cachet offrant entrée, séjour, véranda, Cuisine, SDB et WC. A l'étage : Chambre avec point d'eau et WC, 2 chambres dont une avec lavabo. De l'extérieur accès à un cave, Garage et buanderie. Dépendance en pierres Sur terrain de 1187 m2 env situé en zone Lia Hono. 3.98% DPE: A
Office Notarial du Pellerin
02 40 04 57 67.



PAYS DE RETZ VENTE MAISON (suite)

44 La Bernerie-en-Retz 870 000 €
+EN* : 31 260 €



Face mer, à proximité des commerces, sur un terrain de 1387m2, maison de famille d'environ 390m2, offrant : 1 cuisine, 1 salon (51m2), 1 séjour, 12 chambres, 2 bureaux, 1 arrière cuisine, 1 chaufferie, 1 garage (42m2) et toilettes. 1 jardin sans vis à vis avec terrasse, vue exceptionnelle sur mer. Hono. 3.59% DPE: D
SCP TOSTIVINT, DUVERT, DEVILLE
Tél: 02 40 82 77 71

44 La Plaine-sur-Mer 350 000 €
+EN* : 14 100 €



LA PLAINE SUR MER - Maison éditée en 2009 sur terrain clos de 726 m2 composée d'une entrée avec placard, un salon, une cuisine A/E ouverte sur la salle à manger, 3 ch, sdb avec douche à l'italienne et baignoire, w.c. Gge attenante avec grenier, cellier/buanderie, accès sur jardin avec Pergola et abri en dur. Hono. 4.03%
Etude de Maîtres Duvert et Deville
02 40 82 18 20 02 40 82 19 22
duvert.deville@notaires.fr

44 Legé 115 000 €
+EN* : 5 175 €



Située à 3 minutes du bourg de Legé, au calme dans sa campagne environnante tout en étant proche des commodités, venez découvrir cette charmante maison à rafraîchir sur son jardin clos. Hono. 4.50% DPE: B
Etude Trichereau - Néau - Bouche
06 12 31 36 55-06 08 35 74 19

44 Les Moutiers-en-Retz 235 000 €
+EN* : 10 305 €



Plein centre, sur une parcelle de 364m2, maison de 103m2 au rdc : salon-séjour (48m2) sur parquet chêne avec bibliothèque, cuisine A/E, 1 chambre, 1 salle d'eau et 1 wc. A l'étage : dégagement avec placards, 1 chambre et 1 bureau. Un jardin sans vis à vis avec préau et cave. Stationnement. Hono. 4.39%
SCP TOSTIVINT, DUVERT, DEVILLE
Tél: 02 40 82 77 71

44 Les Moutiers-en-Retz 285 000 €
+EN* : 11 955 €



Sur un terrain de 1545m2, beaux volumes, maison en pierres d'environ 130m2 offrant au rdc : 1 véranda (21.76m2), 1 pièce de vie (37m2) avec cuisine A/E, 1 suite parentale (21m2) avec salle d'eau privative, wc, salle d'eau. A l'étage : 2 chambres. Un jardin avec puits, garage et dépendances. Hono. 4.19% DPE: E
SCP TOSTIVINT, DUVERT, DEVILLE
Tél: 02 40 82 77 71

44 Les Moutiers-en-Retz 340 000 €
+EN* : 13 000 €



Sur un terrain d'environ 1000m2, propriété en pierres d'environ 140m2 offrant 1 cuisine A/E, 1 salon, 1 salle à manger, 3 chambres, bureau, sdb, 2 wc, un sous-sol comprenant garage, lingerie et chaufferie. Piscine chauffée, terrasse extérieure avec jardin arboré et puits. Environnement calme. Hono. 3.82% DPE: D
SCP TOSTIVINT, DUVERT, DEVILLE
Tél: 02 40 82 77 71

44 Les Moutiers-en-Retz 530 000 €
+EN* : 20 040 €



Proche mer, sur un terrain de 1000m2, maison d'environ 195m2 offrant au rdc: 1 pièce de vie (77m2) avec cuisine A/E, 1 véranda, 1 espace bureau, 1 cellier avec cave, 2 chambres, 1 dressing, 1 sde, 2 wc. A l'étage : 1 suite parentale. Un jardin avec puits, garage de 100m2, abri pour camping-car. Hono. 3.78% DPE: A
SCP TOSTIVINT, DUVERT, DEVILLE
Tél: 02 40 82 77 71

44 Machecoul-Saint-Même 85 000 €
+EN* : 4 518 €



Proche toutes commodités ! Découvrez ce bâtiment d'env. 60m2 pouvant être transformé en habitation. Jardiné d'env. 25m2. (Hono. 5.05% / DPE: F)
Etude de Me Marchand
Tél: 02 40 31 40 60

44 Machecoul-Saint-Même 160 000 €
+EN* : 7 200 €



MACHECOUL, Maison-Proximité des commodités pour cette maison: entrée sur pièce principale avec cuis./a, débarras et buanderie. Etage : Palier, s.d.b. et 3 ch. dressing. Terrain 285 m2- Classe énergie: E-Prix Hono. négo : 167 200€ dt 4.50% Hon. Négo ttc charge acq. Prix Hors Hon. Négo: 160 000€ - Réf : 037/448 Hono. 4.50% DPE: E
Etude de Me Bertin
Tél: 02 40 78 57 44

44 Machecoul-Saint-Même 170 000 €
+EN* : 7 650 €

MACHECOUL, Centre, maison: entrée, salon/s.a.m., cuis. A, véranda chauffée, s.d.e. et chaufferie. Etage, 3 ch. Cour, cave, atelier et dble gge. Terrain 751 m2- Classe énergie : Vièrge - Prix Hon. Négo Incls : 177 650,00 € dont 4,50% Hon. Négo TTC charge acq. Prix Hors Hon. Négo : 170 000,00 € - Réf : 037/461 Hono. 4.50%
Etude de Me Bertin
Tél: 02 40 78 57 44

44 Machecoul-Saint-Même 180 000 €
+EN* : 8 100 €

MACHECOUL maison-Quartier résidentiel, maison : entrée, cuis. a/e, sal./s.a.m., 2 ch, s.d.e., w.c., gge, cellier, pièce. Et: 2 ch. Cour et jardin clos 310 m2- Classe énergie: D-Prix Hon. Négo Incls : 188 100,00 € dont 4,50% Hon. Négo TTC charge acq. Prix Hors Hon. Négo : 180 000,00 € - Réf : 037/457 Hono. 4.50% DPE: D
Etude de Me Bertin
Tél: 02 40 78 57 44

44 Machecoul-Saint-Même 279 400 €
+EN* : 10 583 €



Du volume pour cette maison de bourg : - R.D.C : entrée, salon, séjour, salle à manger, bur., cuisine A/E, s.d.e, 2 wc; Etage : palier, 4 chambres, s.d.b avec wc. Grenier aménageable (point d'eau). Terrasse plein Ouest. Garage avec grenier. Cave. Chaufferie. Préau. Parcelle totale d'env. 430m2. (Hono. 3.65% DPE: D)
Etude de Me Marchand
Tél: 02 40 31 40 60

44 Paimboeuf 175 000 €
+EN* : 6 622 €



Maison de charme d'environ 136m2 composée d'une entrée ds salon-séjour av. chem., cuisine meublée av. coin repas, arr.-cuis., wc av. lave-main. Au 1er étage : palier-bureau, 1 chbre, sdb + douche, wc. Ss combles : 2 autres chbres mansardées. Jardin clos de murs, terrasse en bois et atelier. Hono. 3.78% DPE: F
MAITRE BAUDRAND
SCP TOSTIVINT, DUVERT, DEVILLE
Tél: 02 40 27 50 22

44 Paimboeuf 368 600 €
+EN* : 11 400 €



Sur les quais, face Loire : maison de caractère d'environ 220m2 hab. sur terrain Sud de 1213m2 av. piscine, composée d'un salon-séjour, cuisine av. sarn, véranda, buanderie, bureau, sde, wc. A l'étage : palier, 2 chbres, dressing, sde, sdb, wc. Sous combles : pèler, 2 chbres, sde, wc. Dép., garage. Hono. 3.09% DPE: C
MAITRE BAUDRAND
Tél: 02 40 27 50 22

44 Pornic 210 000 €
+EN* : 9 480 €



GOURMALON - A deux pas du sentier des douaniers, idéal maison secondaire composée d'une entrée sur séjour avec cuisine aménagée et équipée, deux chambres, dressing, salle d'eau et wc séparés. Débarras. Patio clos sur pavés Hono. 4.51%
Etude de Maîtres Duvert et Deville
02 40 82 18 20 02 40 82 19 22
duvert.deville@notaires.fr

44 Pornic 364 500 €
+EN* : 14 579 €



Maison éditée en 2008 avec système de géothermie composée d'un hall d'entrée avec placard, bureau, cuisine A/E ouverte sur salon séjour de plus de 50m2 sur terrasse en bois exposée sud. Espace nuit comprenant 4 chambres avec placard, sdb. Gge attenante de 29m2 environ. Proximité école, équipements sportifs. Hono. 4.00%
Etude de Maîtres Duvert et Deville
02 40 82 18 20 02 40 82 19 22
duvert.deville@notaires.fr

44 Pornic 600 000 €
+EN* : 22 800 €



En campagne à 3km du centre, superbe prestation, salon de 83m2, quatre chs. salles de bains privées. piscine, terrain clos et arboré de 2000m2 - Classe énergie : C - Prix Hon. Négo Incls : 622 800,00 € dont 3,80% Hon. Négo TTC charge acq. Prix Hors Hon. Négo : 600 000,00 € - Réf : 119/1227 Hono. 3.80% DPE: C
MAITRES RUAUD, BRIFFAULT ET BALLEREAU
Tél: 02 40 79 06 19

44 Pornic 875 000 €
+EN* : 20 000 €



A deux pas du sentier des Douaniers, maison vue mer composée d'une entrée, WC, belle pièce de vie de 63 m2 environ avec cuisine ouverte, cellier avec WC. Terrasse et jardin exposé sud, chambre parentale avec dressing et sde. A l'étage, dgt desservant 3 chambres avec placard, WC, sdb. Double gge. VEFA Hono. 2.29%
Etude de Maîtres Duvert et Deville
02 40 82 18 20 02 40 82 19 22
duvert.deville@notaires.fr

44 Port-St-Père 240 000 €
+EN* : 12 380 €



C?ur du bourg de Port St Père, maison de 1974, environ 120 m2 hab. sur une parcelle de 1754 m2, salon 33 m2, 4 chambres. Sous-sol : garage 46 m2, chaufferie. Combles. Jardin sud. EN OPTION : Terrain de 456 m2 avec accès direct sur rue, en vente au prix de 95 900 € honoraires de négociation inclus. Hono. 5.16% DPE: C
Maître Fauvel Gautier - Laisis
Tél: 02 40 47 59 63

44 Port-St-Père 270 000 €
+EN* : 11 972 €



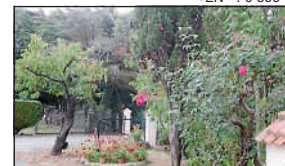
Proche centre de PORT SAINT PERE, une maison de plain-pied de 103m2 sur terrain de 986m2, comprenant une entrée sur couloir, une pièce de vie ouverte sur une cuisine, un water-closet, une salle d'eau, une salle de bains, un bureau, trois chambres. Attendant à la maison un garage avec mezzanine. Jardin Hono. 4.43% DPE: C
SCP Bodiguel & Champenois
02 51 70 58 13
nego.bodiguel.bouaye@notaires.fr

44 Port-St-Père 450 000 €
+EN* : 18 872 €



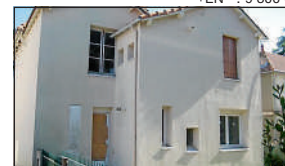
Maison 164m2 environ au rdc hall d'entrée sur une pièce de vie, un water closet, une cuisine indépendante et une buanderie. A l'étage: une desserte mezzanine, trois chambres une salle de bain, un water closet. Jardin avec puits et diverses terrasses. Attendant à la maison garage avec grenier. Hono. 4.19% DPE: C
SCP Bodiguel & Champenois
02 51 70 58 13
nego.bodiguel.bouaye@notaires.fr

44 St-Brévin-les-Pins 230 000 €
+EN* : 9 300 €



Saint Brévin Les Pins Quartier de La Croix Maison composée d'une entrée, une cuisine, 2 chambres, un w.c. une salle d'eau, une véranda, un cellier. Un garage, un atelier, une cave. Une dépendance. parcelle d'environ 2300 M2. Superficie approximative donnée à titre indicatif et non contractuel. Hono. 4.04% DPE: E
Office Notarial de Saint Brévin Les Pins
Tél: 02 40 27 26 42

44 St-Brévin-les-Pins 230 000 €
+EN* : 9 300 €



Quartier du Val D'or Maison à rénover comprenant une entrée, un dégagement, un salon, une cuisine, 2 Chambres, une salle d'eau, un wc. A l'étage une entrée, un dégagement, un salon, une cuisine, 2 Chambres, une salle d'eau, un wc. 02 40 27 45 17. Hono. 4.04%
Office Notarial de Saint Brévin Les Pins
Tél: 02 40 27 26 42



PAYS DE RETZ VENTE MAISON (suite)

44 St-Brévin-les-Pins 320 000 €
+EN* : 13 110 €



SAINT BREVIN LES PINS - Au calme, environnement verdoyant, maison ancienne de 133 m² environ comprenant une entrée par la cuisine aménagée, dgt, sdb, wc, pièce de 23 m² avec mezzanine et chambre. Séjour avec cheminée, dgt avec placard, deux chambres. Double garage indépendant et appointi. Hono. 4.10% DPE: C
Etude de Maîtres Duvert et Deville
02 40 82 18 20 02 40 82 19 22
duvert.deville@notaires.fr

44 Touvois 72 000 €
+EN* : 5 628 €



Centre de Touvois proche services et commerces, maison de 120 m² à rénover rdc : salon séjour (40 m²) cuisine avec cheminée (10 m²), 1 chambre (11 m²), salle d'eau et un wc. A l'étage : 3 chambres sur parquet (12 m²/26 m² et 23 m²) Hangar avec puits (environ 90 m²) attenant à la maison. Jardin. Hono. 7.82% DPE: A
Maître Davodeau 02 40 26 37 37 et
06 72 70 38 46
christele.davodeau@notaires.fr

44 Villeneuve-en-Retz 170 000 €
+EN* : 7 650 €

FRESNAY EN RETZ, Maison- Bourg, maison PP de 2002 : entrée, sal./séjour, cuis., s.d.b., w.c. séparés et 3 ch. Gge attenant.Terrain clos de 869 m². Classe énergie : Vierge - Prix Hon. Nég. Inclus : 177 650,00 € dont 4,50% Hon. Nég. TTC charge acq. Prix Hors Hon. Nég. :170 000,00 € - Réf : 037/454 Hono. 4,50%
Etude de Me Bertin
Tél.:02 40 78 57 44

Vente terrain

44 La Bernerie-en-Retz 140 000 €
+EN* : 7 170 €



Terrain à bâtir d'une superficie de 939 m², lot A, pour maison individuelle. Façade de 21 m orientée Sud-Est Zone d'urbanisme : UB Emprise au sol : 50% Non viabilisé Hono. 5,12%
SCP TOSTIVINT, DUVERT, DEVILLE
Tél: 02 40 82 77 71

44 Pornic 158 000 €
+EN* : 7 764 €



Lotissement composé de 9 lots viabilisés et libre de constructeur Première tranche - Lot 1 Hono. 4,91%
Etude de Maîtres Duvert et Deville
02 40 82 18 20 02 40 82 19 22
duvert.deville@notaires.fr

44 Rouans 55 000 €
+EN* : 4 625 €

ROUANS : En 2ème Rideaux, Terrain à bâtir de 1430 m² env dont 600 m² env zone UB. A viabiliser. Façade 13 m. Expo Sud/Est. Consultez nos tarifs : <https://www.immobilier-notaires.fr/fr/tarif-service-immobilier?ofc=4045> Hono. 8,41%
Office Notarial du Pellerin
02 40 04 57 67.

44 St-Michel-Chef-Chef 80 000 €
+EN* : 5 190 €



Hors lotissement - terrain non viabilisé de 380 m² environ (division en cours à diminuer ou parfaire) Libre de constructeur Hono. 6,49%
Etude de Maîtres Duvert et Deville
02 40 82 18 20 02 40 82 19 22
duvert.deville@notaires.fr

La Baule et la presqu'île

Vente appartement

>> T1

44 Pornichet 120 000 €
+EN* : 5 400 €



PORNICHET - Proximité mer et casino (200 m à pieds) : studio de 25m² à l'abri des regards en donnant sur son jardin privatif et clos à l'arrière, place de parking et local à vélos. IDEAL comme pied à terre. Sans travaux à prévoir. Hono. 4,50% DPE: E
Etude Trichereau - Néau - Bouché
06 12 31 36 55-06 08 35 74 19

>> 2 pièces

44 La Baule-Escoublac 160 000 €
+EN* : 8 000 €



LA BAULE situation idéale pour cet appartement au coeur des commerces et du marché : Entrée, séjour avec balcon, cuisine aménagée/équipée, une chambre, salle de bain avec wc. refait à neuf. Ds copro de 47 lots Hono. 5,00% DPE: E
Me TREILLARD notaire à LA BAULE
27 Av. O. Guichard 44500 LA BAULE
www.treillard.com - 02 40 24 53 63

44 La Baule-Escoublac 210 000 €
+EN* : 8 400 €



Appartement bien situé à 200 m de la Gare et 300 m des commerces, au 2ème étage, comprenant : Entrée, séjour avec terrasse sud, cuisine ouverte aménagée/équipée, chambre sur arrière avec placard, salle d'eau. Un garage et une cave. Hono. 4,00% DPE: E
Me TREILLARD notaire à LA BAULE
27 Av. O. Guichard 44500 LA BAULE
www.treillard.com - 02 40 24 53 63

>> 3 pièces

44 La Baule-Escoublac 190 000 €
+EN* : 9 500 €



Bourg d'Escoublac, au calme, appt de 3 pièces au 1er ét. : entrée, séjour-salon sur terrasse, cuisine ouv., 2 chbres, SDB, wc. Parking - cave - Prix Hon. Nég. Inclus : 199 500,00 € dont 5,00% Hon. Nég. TTC charge acq. Prix Hors Hon. Nég. :190 000,00 € - Réf : 128/326 - Copro de 86 lots- Charges moy copro 750€/an-DPE: D
Mes BOHUON Mathieu et BOISVIEUX Charles-Edouard Tél: 02 40 62 18 59

44 La Baule-Escoublac 200 000 €
+EN* : 9 000 €



LA BAULE, dans une résidence de 1997, T3 calme et lumineux, comprenant : Entrée avec placard, 2 chbres avec placd, séjour sur terrasse OUEST, cuisine, SDB, WC.Dble vitrage. Garage et parking.Syndic pro. Copropriété de 22 lots dont 9 lots principaux. Charges annuelles prévisionnelles : 1100€. Hono. 4,50% DPE: D
Mes de L' Estourbeillon-Quemeneur-Tesson
Tél.:02 40 22 08 72

44 La Baule-Escoublac 260 000 €
+EN* : 12 400 €



LA BAULE Proche de la plage, des commerces et de la gare, appartement T3 en rez-de-chaussée bon état, env 58 m², 2 ch, cave + garage fermé, jardinet privatif Ds copro de 71 lots Hono. 4,77% DPE: E
Etude KUHN et COSSIN
Tél.:02 51 72 93 10

44 La Turballe 320 000 €
+EN* : 13 600 €



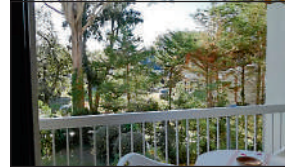
Belle vue Mer, immeuble bon standing de 1984, T3 59,62 m² carrez au 3e étage sur 4 avec asc. offrant entrée, salon-séj lumineux, terrasse 12 m², cuis US, 2 ch, cave + 1 sur balc., bains, WC. Gge + pkg ext., grenier et cave. Prévoir rafraîchissement. Charges copro : 120 €/mois. Taxe foncière : 759 €. Hono. 4,25% DPE: D
Etude Gaschnard-Menanteau-Voelker
etude de Maîtres Gaschnard, Menanteau et Voelker

44 Pornichet 215 000 €
+EN* : 8 385 €



Dans immeuble de 1990, ravalé situé au 2ème et dernier étage sans ascenseur composé d'une entrée avec placards, pièce de vie avec balcon exposé SUD, cuisine aménagée, chambre, salle d'eau et toilettes. A l'étage : chambre, salle de bain avec toilettes. Grand garage Hono. 3.90% DPE: E
Etude Mitry Baudry Vincendeau
Poiraud Tél.:02 40 73 41 75

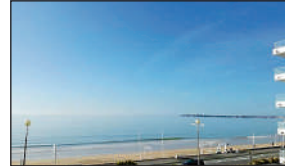
44 Pornichet 320 000 €
+EN* : 12 800 €



Pornichet, au calme, à 250 m de la plage et du marché, appartement au 1er étage d'une résidence de 1989 : entrée avec placard, dressing, séjour avec belle terrasse sud, une chambre accès terrasse, une autre chambre avec placard, cuisine A/E, salle de bains. Un garage en sous sol et une double cave Hono. 4,00% DPE: D
Me TREILLARD notaire à LA BAULE
27 Av. O. Guichard 44500 LA BAULE
www.treillard.com - 02 40 24 53 63

>> 5 pièces

44 La Baule-Escoublac 570 000 €
+EN* : 22 800 €



LA BAULE LES PINS FACE MER, secteur Lajarrige, Vaste appartement au 2ème étage comprenant :Entrée avec placard, double séjour face mer accès terrasse, cuisine aménagée/équipée, 3 chambres avec balcon, buanderie, salle de bains avec wc, dressing, salle d'eau avec wc. deux caves et un garage Hono. 4,00% DPE: D
Me TREILLARD notaire à LA BAULE
27 Av. O. Guichard 44500 LA BAULE
www.treillard.com - 02 40 24 53 63

Vente maison

44 Guérande 235 000 €
+EN* : 9 400 €



Le charme de l'ancien pour cette maison : séjour avec cuisine ouverte, salon, SDB, wc, cellier. Etage : 2 chambres, bureau, SDE avec wc. Cabanon de jardin. Terrain entièrement clos - Prix Hon. Nég. Inclus : 244 400,00 € dont 4,00% Hon. Nég. TTC charge acq. Prix Hors Hon. Nég. :235 000,00 € - Réf : 128/322 Hono. - DPE: E
Mes BOHUON Mathieu et BOISVIEUX Charles-Edouard Tél: 02 40 62 18 59

44 Guérande 450 000 €
+EN* : 21 600 €



Sur 1340m² de terrain, maison de 2011,de plain-pied, vaste salon-séjour avec cheminée, cuisine aménagée, équipée, îlot central, quatre suites avec accès terrasse et piscine sécurisée. Prix Hon. Nég. Inclus : 471 600,00 € dont 4,80% Hon. Nég. TTC charge acq. Prix Hors Hon. Nég. :450 000,00 € - Réf : 100/1988 DPE: D
MES GUIHARD ET DICECCA
02 51 76 99 76

44 Herbignac 230 000 €
+EN* : 11 040 €



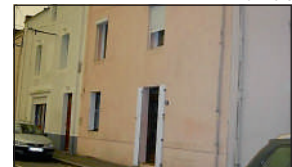
Jolie maison d'habitation de plain pied, comprenant une pièce de vie avec cuisine, arrière cuisine, trois chambres, salle d'eau, wc Garage attenant avec grenier au-dessus. Jardin Hono. 4,80% DPE: D
MAITRE DEBIERRE
Tél.:02 40 88 30 37

44 La Baule-Escoublac 410 000 €
+EN* : 20 000 €



Maison entièrement rénovée pleine de charme, d'environ 120 m² habitables. Composée au RDC, d'une entrée, une généreuse pièce de vie, d'une cuisine aménagée équipée, d'une chambre avec douche et wc séparé. A l'étage 3 chambres, nombreux placards, une salle de bains, un wc. Jardin clos, atelier, garage lingerie.
Notaires Presqu'île Associés 20
Avenue Jean de Neyman - B.P 227 -
44 505 LA BAULE Cedex

44 La Chapelle-des-Marais 130 000 €
+EN* : 6 240 €



Maison de ville mitoyenne comprenant au rez-de-chaussée : cuisine, salon, salle de bains, wc, véranda et à l'étage, trois chambres Grenier au-dessus Garage indépendant Hono. 4,80% DPE: VI
MAITRE DEBIERRE
Tél.:02 40 88 30 37

44 La Turballe 280 000 €
+EN* : 14 200 €

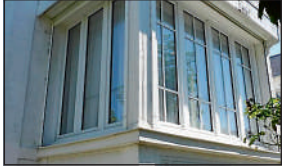


LA TURBALLE Maison de 120m² sur parcelle de 467m² comprenant : - au rez-de-chaussée : entrée, séjour salon avec cheminée, cuisine ouverte aménagée et équipée, dégagement, salle de bains et wc - au 1er étage : palier, 3 chambres, salle d'eau et wc Garage attenant Jardin clos, puit et dépendance Hono. 5,07% DPE: D
Etude Bernier - Lethu - Del Valle Lezier
Tél.:02 51 84 99 09

Tout acquéreur
d'un lot de copropriété bénéficie
d'une garantie de superficie.

LA BAULE ET LA PRESQU'ÎLE VENTE MAISON (suite)

44 Le Pouliguen 570 000 €
+EN* : 22 800 €



Villa ancienne de 1930 au coeur des commerces - RDC haut : Entrée, séjour avec bow window, cuisine et salle à manger, bureau/ chambre, salle d'eau avec wc, une chambre. wc en demi étage, ETAGE : quatre chambres, salle de bains, cabinet de toilettes, RDJardin : garage, buanderie, cave, pièce. Hono. 4.00%

Me TREILLARD notaire à LA BAULE
27 Av. O. Guichard 44500 LA BAULE
www.treillard.com - 02 40 24 53 63

44 St-André-des-Eaux 200 000 €
+EN* : 10 000 €



SAINT-ANDRÉ-DES-EAUX, Maison Nantaise, comprenant : Au rez-de-chaussée : Entrée, une chambre, grand garage. A l'étage : Salon-séjour, cuisine indépendante aménagée et équipée (plaque, four, hotte), deux chambres, salle de bains, wc. Grenier sous combles. Jardin clos avec terrasse. Hono. 5.00% DPE: E
Mes de L' Estourbeillon-Quemeneur-Tesson
Tél.:02 40 22 08 72

Vente terrain

44 Asserac 78 000 €
+EN* : 3 900 €



Kermoret, au calme, terrain à bâtir de 1451m2 avec façade de 32,50m, zone Ub. Terrain non viabilisé mais desservi pas les réseaux eau, électricité, tél. et tout à l'égout. Libre de constructeur - Prix Hon. Négo Inclus : 81 900,00 € dont 5,00% Hon. Négo TTC charge acq. Prix Hors Hon. Négo : 78 000,00 € - Réf : 128/318
Mes BOHUON Mathieu et BOISVIEUX Charles-Edouard Tél: 02 40 62 18 59

44 Guérande 105 625 €
+EN* : 5 280 €



Terrain à bâtir en vente à Guérande. Dans un petit lotissement de 5 lots, Terrain à bâtir de 845 m2 viabilisé. Libre de constructeur. Hono. 5.00%
NOTAIRES ET CONSEILS
02 40 96 43 32

Le contrat de mariage doit être rédigé par un notaire.

www.notaireetbreton.bzh

44 Herbignac 55 000 €
+EN* : 4 500 €



HERBIGNAC, Terrain à bâtir - Terrain à bâtir de 687m2 vendu viabilisé en eau et électricité, assainissement autonome à prévoir. - Prix Hon. Négo Inclus : 59 500,00 € dont 8,49% Hon. Négo TTC charge acq. Prix Hors Hon. Négo : 55 000,00 € - Réf : 100/1987 Hono. 8.18%
MES GUIHARD ET DICECCA
02 51 76 99 76

44 St-Lyphard 67 500 €
+EN* : 4 500 €



SAINT LYPHARD - Un terrain à bâtir, vendu non viabilisé, chaume obligatoire, tout à l'égout sur la voie. Certificat d'urbanisme préopératoire en date du 29.05.2017 - Prix HNI : 72000,00 € dont 7,20% Hon. TTC charge acq. Prix Hors Hon. : 67500,00 € - Réf : 100/1838 Hono. 6.67%
MES GUIHARD ET DICECCA
02 51 76 99 76

44 St-Lyphard 94 000 €
+EN* : 4 500 €



SAINT LYPHARD - Bourg de La Madeleine à pieds! Un terrain à bâtir formant le lot 2, d'une contenance de 795m2, d'une surface plancher de 180m2, vendu viabilisé. Prix Hon. Négo Inclus : 98 500,00 € dont 4,79% Hon. Négo TTC charge acq. Prix Hors Hon. Négo : 94 000,00 € - Réf : 100/1996 Hono. 4,79%
MES GUIHARD ET DICECCA
02 51 76 99 76

Saint-Nazaire et sa région

Vente appartement

>> 2 pièces

44 St-Nazaire 55 000 €
+EN* : 5 000 €



Dans le centre ville de Saint Nazaire, au premier étage d'une maison, Appartement de type T3, comprenant : Une entrée avec placard, un séjour, une cuisine indépendante aménagée, deux chambres, une salle de bains. Grenier. Petit débarras et buanderie. Au sous-sol: cave et petit caveau. Hono. 9,00% DPE: VI
Mes de L' Estourbeillon-Quemeneur-Tesson
Tél.:02 40 22 08 72

www.notaireetbreton.bzh
Accédez aux annonces immobilières des Notaires Bretons.

44 St-Nazaire 55 000 €
+EN* : 5 000 €



IDEAL INVESTISSEUR OU 1er ACHAT. PENHOUE, Au 2ème étage d'une petite copropriété, appartement de T2, calme et lumineux, d'une surface de 41,60 m2. Entrée, séjour, cuisine exposée Ouest, chambre, débarras. Double vitrage, chauffage au gaz. Cave. Charges annuelles prévisionnelles 510 euros. Hono. 9.09% DPE: E
Mes de L' Estourbeillon-Quemeneur-Tesson
Tél.:02 40 22 08 72

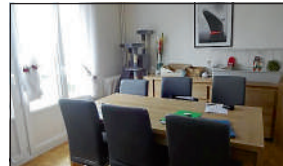
44 St-Nazaire 65 000 €
+EN* : 3 250 €



Appt T2 Centre Ville, 2è ét. sans asc. petite copropriété : entrée, séj. parqueté Ouest, cuis., 1 ch. balcon Ouest, s.d.e., wc, Grand Grenier au 4è ét. sur plancher béton. Caveau dans cour. Huisseries pvc dv, électricité refaite, chauff. ind. gaz, Charges copro. 181€/trimestre, Taxe foncière 560€. Hono. 5.00% DPE: D
ETUDE ELIARD-BUTROT-GRANGER SERVICE IMMOBILIER
Tél.:02 40 22 77 47

>> 3 pièces

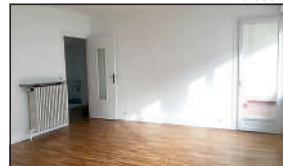
44 St-Nazaire 90 000 €
+EN* : 4 500 €



St Nazaire Ouest, appt. T3, sans asc., 2ème ét., : Entrée couloir, cuis. A/E, Séjour-Salon 26m2 env., 2 ch., s.d.e., wc, cave, parking extérieurs, chauff gaz, chaudière 2017. Huisseries pvc dv, Charges copro. trimestrielle : 360€ chauff.compris, expos. : Est/Ouest. Ds copro de 144 lots Hono. 5.00% DPE: D
ETUDE ELIARD-BUTROT-GRANGER SERVICE IMMOBILIER
Tél.:02 40 22 77 47

>> 4 pièces

44 St-Nazaire 140 000 €
+EN* : 6 860 €



ST NAZAIRE CENTRE VILLE, appartement rénové de 103m2. Grande pièce de vie avec balcon, cuisine A/E, SDE avec balcon sur jardin, 3 chambres. Proche mer, commerces et transports Hono. 4,90% DPE: D
Etude de Maître Gachignard
Tél.:02 40 57 90 01

44 St-Nazaire 245 000 €
+EN* : 11 760 €



JARDIN DES PLANTES, résidence 2009, appartement duplex lumineux de 86 m2 : Hall d'entrée, 3 ch., s.d.b. avec wc, ét. : Séjour-Salon avec cuisine ouverte 41,80m2, buanderie, wc, 2 terrasses (Est) et (Ouest). Double garage, cave. Consommation électricité (chauffage, eau chaude, etc..) = 100€/mois env. Hono. 4.80% DPE: E
ETUDE ELIARD-BUTROT-GRANGER SERVICE IMMOBILIER
Tél.:02 40 22 77 47

Vente maison

44 Crossac 135 000 €
+EN* : 4 860 €



Dans le centre, MAISON de plain-pied avec travaux à prévoir, OFFRANT : - entrée, PIECE DE VIE avec cuisine ouverte, véranda, cellier, 3 CHAMBRES, salle d'eau et wc. GARAGE et diverses dépendances. Puits Le tout sur un TERRAIN exposé PLEIN SUD sur l'arrière de 1116m2.
SCP MERY-PEREZ Notaires à PONTCHATEAU Contact Mme LOPEZ 02 40 45 66 44
nego.mery@notaires.fr

44 Crossac 195 000 €
+EN* : 7 000 €



PROCHE CENTRE, MAISON AVEC POTENTIEL, OFFRANT : sous-sol entier avec GARAGE - rdc : PIECE DE VIE avec cheminée (insert), CUISINE, 3 CHAMBRES, sdb et wc. -Au-dessus : GRENIER dalle béton. Terrain arboré avec PUITTS de 2243m2. Tout à l'égout, ouvertures PVC double vitrage, chaudière 2011, électricité refaite en 2011, ...
SCP MERY-PEREZ Notaires à PONTCHATEAU Contact Mme LOPEZ 02 40 45 66 44
nego.mery@notaires.fr

44 Lavau-sur-Loire 150 000 €
+EN* : 5 872 €



LAVAU SUR LOIRE - Proche Savenay - Maison à rénover offrant un potentiel de 185 m2. Cuisine, séjour, 5 chambres, bureau, salle d'eau avec wc et garage. Grenier et combles. éventuellement aménageables. Le tout sur une parcelle de 544 m2 avec deux annexes indépendantes en pierres. Hono. 3.91% DPE: D
Office Notarial Gérard-Morel & Blin 19 Avenue du Parc des Sports-44260 Savenay-Tél:02 40 56 90 17

44 Malville 240 000 €
+EN* : 8 572 €



MALVILLE Centre. Dans le bourg de Malville, maison comprenant séjour/salle à manger, cuisine, arrière cuisine, 4 chambres, salle d'eau, salle de bains, 2 wc et garage. Parcelle de 352 m2. Hono. 3.57% DPE: A
Office Notarial Gérard-Morel & Blin 19 Avenue du Parc des Sports-44260 Savenay-Tél:02 40 56 90 17

44 Montoir-de-Bretagne 190 000 €
+EN* : 9 500 €



Dans un quartier calme, maison individuelle comprenant au rdc: un salon avec cheminée avec insert, une cuisine ouverte, une véranda, un arrière cuisine et un wc. A l'étage, 3 chambres dont en duplex, une SDB avec douche et baignoire d'angle, un coin bureau. Garage attenant. Jardin et dépendance. Hono. 5.00% DPE: VI
Mes de L' Estourbeillon-Quemeneur-Tesson
Tél.:02 40 22 08 72

44 Prinquiau 170 000 €
+EN* : 6 472 €



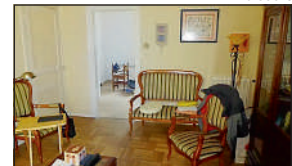
PRINQUIAU / A 2 kms du bourg de Prinquiau et 5 kms de la Gare de Savenay. Maison de plain-pied de 2011 comprenant, entrée, séjour, cuisine américaine, trois chambres, salle de bains, wc et garage. Le tout sur une parcelle de 826 m2. Bien vendu avec locataire en place - Loyer : 780 € / mois - Hono. 3.81% DPE: D
Office Notarial Gérard-Morel & Blin 19 Avenue du Parc des Sports-44260 Savenay-Tél:02 40 56 90 17

44 St-Nazaire 150 000 €
+EN* : 7 500 €



Ruban Bleu, sur terrain de 208m2, MAISON Nantaise à Rénover : r.d.c. : hall entrée, wc, 1 ch., 1 pièce communicante sur chaufferie, s.d.b., ét. : palier, séj. sur rue au SUD, cuis., cabinet toilettes, 1 ch., Grenier, Jardin clos, gge indépendant. Toit ardoises, Chaudière Gaz. Electricité refaite. Hono. 5.00% DPE: E
ETUDE ELIARD-BUTROT-GRANGER SERVICE IMMOBILIER
Tél.:02 40 22 77 47

44 St-Nazaire 160 000 €
+EN* : 8 000 €



Centre Ville, Sur terrain de 123m2, maison de 84 m2 env., : r.d.c. : Hall d'entrée, Cuisine Aménagée, Salon, Séjour, wc, Véranda non isolée. ét. : palier, 2 ch., s.d.e. + wc. Huisseries pvc, chauff. Indiv.gaz, chaudière 2007. Présence cave 43m2 env., Maison proche des commerces et des transports. Hono. 5.00% DPE: D
ETUDE ELIARD-BUTROT-GRANGER SERVICE IMMOBILIER
Tél.:02 40 22 77 47

SAINT-NAZAIRE ET SA REGION

VENTE MAISON (suite)

44 St-Nazaire 180 000 €
+EN* : 9 000 €



St Nazaire Ouest, Sur terrain clos de 226m², maison de 1974, surf. hab. 85 m² env. surf.utile 92m² env. : hall, salon/séj., cuis., wc, ét. : palier, wc, s.d.b., 3 ch., gge, grenier, verrière, chauff. gaz, chaudière 2015, assainissement collectif. Hono. 5.00% DPE: D

ETUDE ELIARD-BUTROT-GRANGER
SERVICE IMMOBILIER
Tél.:02 40 22 77 47

44 St-Nazaire 215 000 €
+EN* : 10 750 €



ST NAZAIRE OUEST, Maison comprenant: Au sous-sol: une pièce, une buanderie, un garage. Au rez-de-chaussée: séjour-salon, cuisine aménagée, salle de bains, wc. A l'étage: trois chambres avec placard dont une avec balcon. Jardin. Hono. 5.00% DPE: E

Mes de L'
Estourbeillon-Quemeneur-Tesson
Tél.:02 40 22 08 72

44 St-Nazaire 240 000 €
+EN* : 9 600 €



Immaculé, sur terrain de 1529 m², Maison T5, 100m² env. Rdc : Entrée, cuis. A/E, salon/séj. chem. insert, chaudière/lingerie, 1 ch avec s.d.e. 15m², wc, ét. : Palier, 3 ch, s.d.b., wc. Véranda 2004 SUD (alou, isolée, chauffée), double gge + Maçonnerie studio : chauff. air/eau pompe à chaleur 2008. Hono. 4.00% DPE: C

ETUDE ELIARD-BUTROT-GRANGER
SERVICE IMMOBILIER
Tél.:02 40 22 77 47

44 St-Nazaire 360 000 €
+EN* : 14 400 €



ST MARC SUR MER Maison sur vide sanitaire, type 5 sur terrain de 680m², Hall d'entrée, salon/séj. 40m², chem., cuis. A/E 16m², lingerie, wc, ét. : Plancher béton, palier dégagement, 4 ch., s.d.e., s.d.b., wc, véranda, chauff. gaz ville, Atelier 17m², cave 16m², gge indépendant, grenier aménageable. Hono. 4.00% DPE: F

ETUDE ELIARD-BUTROT-GRANGER
SERVICE IMMOBILIER
Tél.:02 40 22 77 47

44 St-Nazaire 420 000 €
+EN* : 21 000 €



FRONT DE MER, Entre le Jardin des Plantes et le lycée ST LOUIS. MAISON DE VILLE agencée en deux appartements, avec hall d'entrée et buanderie au rez de chaussée et grenier sous combles au dessus. Garage double et jardin. Travaux à prévoir. Hono. 5.00% DPE: D

Mes de L'
Estourbeillon-Quemeneur-Tesson
Tél.:02 40 22 08 72

44 St-Nazaire 450 000 €
+EN* : 18 000 €



Gavy prox. Mer, sur terrain 1087m², Maison 1993 130m² env., Hall, salon/séj. 35m² chem., cuis. A/E 14m², s.d.e., wc, 1 ch., sur plancher béton ét. : palier, 4 ch., s.d.b., wc, Sous Sol 98m² env. : gge, cave, chauff. 2 planchers chauffant indépendants alimentés par chaudière 2010 gaz ville, Terrasse. Hono. 4.00% DPE: C

ETUDE ELIARD-BUTROT-GRANGER
SERVICE IMMOBILIER
Tél.:02 40 22 77 47

44 Savenay 150 000 €
+EN* : 5 872 €



SAVENAY / A pied de tous les commerces, maison en pierre comprenant au rez-de-chaussée, séjour, cuisine, véranda, salle de bains avec wc et cour extérieure. Au 1er étage, grand palier avec balcon, chambre et wc avec point d'eau. Au dernier étage, grand palier, deux chambres. Cave. Prévoir travaux. Hono. 3.91%

Office Notarial Gérard-Morel & Blin 19
Avenue du Parc des Sports-44260
Savenay-Tél:02 40 56 90 17

44 Savenay 200 000 €
+EN* : 7 372 €



SAVENAY - A 5 minutes à pied des commerces et 800 m de la gare, maison à rafraichir comprenant au rez de chaussée, entrée sur séjour/salle à manger, cuisine ouverte, véranda et wc. A l'étage, palier desservant 3 chambres, un bureau et une salle d'eau. Le tout sur une parcelle de 608 m² orientée sud. Hono. 3.69%

Office Notarial Gérard-Morel & Blin 19
Avenue du Parc des Sports-44260
Savenay-Tél:02 40 56 90 17

44 Trignac 140 000 €
+EN* : 7 000 €



TRIGNAC, MAISON de ville, comprenant : Au rez-de-chaussée : Entrée, séjour, cuisine, une chambre, dégagement, wc, salle d'eau, cellier. Garage. A l'étage : Palier, deux chambres. Cour extérieure. Hono. 5.00% DPE: D

Mes de L'
Estourbeillon-Quemeneur-Tesson
Tél.:02 40 22 08 72

44 Trignac 170 000 €
+EN* : 8 500 €



Proche des commodités, maison comprenant: Au RDC, 2 pièces à rénover entièrement. Au 1er étage, entrée, salon séjour avec cheminée et balcon, chambre avec plac, cuisine, SDE récente, wc. Grenier sous combles partiellement aménagé. Parcelle de 722m² avec puits, grand garage et 2 ateliers Hono. 5.00% DPE: VI

Mes de L'
Estourbeillon-Quemeneur-Tesson
Tél.:02 40 22 08 72

Vente terrain

44 Besné 50 000 €
+EN* : 3 600 €



BESNE, AU CHOIX, En campagne, 2 TERRAINS CONSTRUCTIBLES, SUPERFICIE DE 821m² ou 982m². Façade d'environ 20 mètres.

SCP MERY-PEREZ Notaires à
PONTCHATEAU Contact Mme
LOPEZ 02 40 45 66 44
nego.mery@notaires.fr

Pays d'Ancenis

Vente appartement

>> 2 pièces

44 Ancenis 70 000 €
+EN* : 4 990 €



ANCENIS - Quartier Théâtre/Rohan - Bel appartement situé au 2^{ème} étage de 36 m²: entrée, salon/cuisine, salle d'eau avec wc séparé et 1 chambre. Grenier et place de parking. Equipement: ascenseur, chaudière gaz récente, double vitrage bois, vmc. Charges moyenne de copropriété: 42€/mois - DPE: C

NOTAIRES ET CONSEILS
02 40 96 43 32

Vente maison

44 Ancenis 114 990 €



A vendre Maison de ville (44150) A vendre à 15 minutes d'ANCENIS, maison trois chambres en parfait état et habitable de suite, avec sous-sol, grande terrasse et un jardin agréable exposé au Sud. Maison reliée au Tout à l'égout et ouvertures en double-vitrage.

SCP THEBAULT-ARRONDEL
VARADES 02 40 98 65 93

44 Ancenis 204 500 €



A vendre à 20 minutes à l'Est d'ANCENIS. Pour les amoureux d'authenticité, cette ancienne ferme en pierre entièrement rénovée avec gout et située dans un hameau paisible, sera l'endroit rêvé !

SCP THEBAULT-ARRONDEL
VARADES 02 40 98 65 93

44 Ancenis 370 000 €
+EN* : 12 000 €



Quartier calme maison de caractère aux volumes généreux offrant + 210 m² dont salon, salle à manger, 2 bureaux, cuisine, arrière-cuisine, 2 salles d'eau, 3 chambres sur un terrain de 1502 m² avec garage de 64 m² + grenier de 50 m². Hono. 5% DPE: C

NOTAIRES ET CONSEILS
02 40 96 43 32

44 Ancenis 404 500 €



A vendre à quelques minutes d'ANCENIS, en campagne sur la commune de Liré, superbe ancienne rénovée avec goût sur une propriété arborée de plus de 5400 m². Mariant avec harmonie les matériaux nobles comme la pierre, le bois et les tomettes, ce bien de prestige sera vous séduire par ses grands volumes chaleureux.

SCP THEBAULT-ARRONDEL
VARADES 02 40 98 65 93

44 Couffé 25 000 €
+EN* : 4 990 €



COUFFE - Au calme de son hameau, beau bâtiment en pierre à réhabiliter avec potentiel de 50 m² habitables + extension possible de 35 m². Le tout sur terrain de 235 m² avec autre jardin non attenant (avec puits) de 450 m². Bâtiment non viabilisé. Assainissement individuel à prévoir.

NOTAIRES ET CONSEILS
02 40 96 43 32

44 Le Cellier 600 000 €
+EN* : 21 000 €

Sur terrain de plus de 4600 m² maison de 301 m² habitable avec piscine. DPE: B

MAITRE DAVID Tél.:02 40 77 00 03

44 Loireauxence 86 990 €



A vendre en campagne, maison en pierre située à VARADES (44370). A finir de rénover, cette maison chaleureuse et pleine de cachet sera vous séduire son charme de l'ancien et ses pièces chaleureuses.

SCP THEBAULT-ARRONDEL
VARADES 02 40 98 65 93

Le contrat de mariage doit être rédigé par un notaire.

www.notaireetbreton.bzh

44 Loireauxence 167 900 €



A vendre Maison / villa VARADES (44370) Maison familiale habitable de suite, située à proximité de toutes les commodités et disposant d'un terrain de 1100 m².

SCP THEBAULT-ARRONDEL
VARADES 02 40 98 65 93

44 Loireauxence 229 900 €



A vendre Pavillon VARADES (44370). Située en campagne, à proximité de l'Axe Ancenis-Angers, maison 4 chambres récente de 140 m² habitable, entourée d'un jardin arboré et clos parfaitement entretenu, d'une surface de 2500 m² environ. Coup de c?ur assuré !

SCP THEBAULT-ARRONDEL
VARADES 02 40 98 65 93

44 Loireauxence 382 200 €
+EN* : 7 800 €



Centre Varades, sur parc paysager 2000 m² entièrement clos de murs de pierre, maison de maître d'environ 245 m² habitables offrant pièces de réception, cuisine, bureau, 5 chambres, salle d'eau, greniers. Cave, garages. Maison annexe de 3 pièces. Éléments d'origine (mouleurs, parquet, cheminées). Hono. 2.00% DPE: VI

02 40 07 98 81

44 Mésanger 180 000 €
+EN* : 7 700 €



Plein centre bourg, maison des années 80 de 150 m² habitable sur un terrain de plus de 750 m². Hono. 4.10% DPE: E

MAITRE DAVID Tél.:02 40 77 00 03

44 Mouzeil 150 000 €
+EN* : 7 500 €



Au calme, en hameau, maison de plain-pied offrant 115 m² habitables: entrée, salon-séjour, cuisine, salle de bains et 4 chambres. Garage attenant. Prévoir travaux de rafraichissement et d'électricité. Hono. 5.00% DPE: E

NOTAIRES ET CONSEILS
02 40 96 43 32

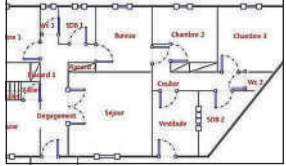
Connaitre

Le prix du marché de l'immobilier dans votre région :

www.notaireetbreton.bzh

PAYS D'ANCENIS VENTE MAISON (suite)

44 Oudon 105 000 €
+EN* : 5 250 €



A 2 km du bourg, beau potentiel pour cette maison à rénover offrant 100 m² : pièce de vie, cuisine, 4 chambres, 2 salle de bains, 2 wc, débarras, sous-sol complet. sur un terrain de 1287 m² avec double garage indépendant. Hono. 5.00% DPE: D
NOTAIRES ET CONSEILS
02 40 96 43 32

44 Riaille 445 000 €
+EN* : 14 850 €



Proche 10 mn nord, à 1 h de Nantes/Angers/Rennes, grande maison de caractère en pierres bleues rénovée de 250 m² habitable, sur un terrain arboré de 4460 m² + piscine. Demeure située au calme, sans vis-à-vis, garage 50 m², puits, verger. Exposition sud, vue dégagée sur rivière. Hono. 3.34% DPE: C
SCP ME MICHEL et ME MANCHEC
Tél.: 02 40 97 00 14

44 St-Géréon 165 000 €
+EN* : 8 250 €



Proche commodités, maison avec pièce de vie traversante, cuisine séparée, 3 chambres, garage. Jardin exposé Sud-Est. Bien soumis au régime de la copropriété (pas de charge). Hono. 5.00% DPE: C
NOTAIRES ET CONSEILS
02 40 96 43 32

44 Vallons-de-l'Erdre 35 000 €
+EN* : 2 400 €



SAINT MARS LA JAILLE, proche commodités, commerces, maison d'environ 92 m² comprenant de plain-pied, une cuisine, un salon/salle à manger (cheminée), un bureau, une chambre, une salle d'eau, wc. A l'étage, grenier. Jardin. Hono. 6.86%
SCP ME MICHEL et ME MANCHEC
Tél.: 02 40 97 00 14

44 Vallons-de-l'Erdre 75 000 €
+EN* : 3 750 €



SAINT MARS LA JAILLE, bourg, proche commodités et écoles, agréable maison comprenant au rez-de-chaussée, un salon/salle à manger, deux chambres, une cuisine, une salle d'eau, wc. A l'étage, deux chambres, un grenier. Abri de jardin et terrain clos. Hono. 5.00%
SCP ME MICHEL et ME MANCHEC
Tél.: 02 40 97 00 14

44 Vallons-de-l'Erdre 130 000 €
+EN* : 5 400 €



Freigné, sans voisin, idéal premier achat. maison confortable comprenant trois chambres, un salon/san avec cheminée, une cuisine, arrière-cuisine, cave, salle de bain, wc. A l'étage, combles aménageables. Dépendance en pierre de 145 m², soues et terrain d'environ 2500 m². Hono. 4.15%
SCP ME MICHEL et ME MANCHEC
Tél.: 02 40 97 00 14

44 Vallons-de-l'Erdre 160 000 €
+EN* : 6 300 €



SAINT MARS LA JAILLE, près des commodités, agréable maison comprenant un grand salon/salle à manger + poêle à bois, cuisine équipée récente, véranda avec accès jardin, trois chambres, une arrière-cuisine, wc, une salle d'eau récente, wc. Garage et abri pour camping-car, atelier sur jardin arboré de 1120 m². Hono. 3.94%
SCP ME MICHEL et ME MANCHEC
Tél.: 02 40 97 00 14

Vente terrain

44 Joué-sur-Erdre 30 000 €
+EN* : 4 000 €



JOUE SUR ERDRE/NOTRE DAME DES LANGEURS PROCHE BOURG TERRAIN A BATTIR de 765 m², Zone N1a Non viabilisé Hono. 13.33%
Etude KUHN et COSSIN
Tél.: 02 51 72 93 10

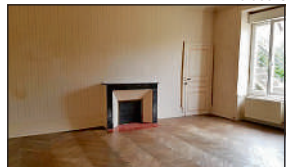
44 Mésanger 75 000 €
+EN* : 4 990 €



Aux portes d'Ancoenis à 1.5 km de l'autoroute A11 axe Nantes-Paris terrain libre de constructeur non viabilisé avec Bâtiment d'environ 370 m² à garder ou à démolir.
NOTAIRES ET CONSEILS
02 40 96 43 32

Immeuble

44 Vallons-de-l'Erdre 170 000 €
+EN* : 8 500 €



En plein Centre de SAINT MARS LA JAILLE - Ensemble immobilier composé de 3 logements avec jardin et dépendances. Libre de toute occupation. Loyer estimatif 15 700 €/an. Hono. 5.00%
NOTAIRES ET CONSEILS
02 40 96 43 32

Secteur de Blain Châteaubriant

Vente appartement

>> Studio

44 Châteaubriant 210 000 €
+EN* : 8 700 €



Appartement de caractère dans l'hyper centre de Châteaubriant comprenant un salon, un séjour, une cuisine, une chambre, un wc et une salle de bain. A l'étage une mezzanine dessert deux chambres et un wc. Deux places de parking et une cave complètent l'ensemble. Prév charges moy copro 420€/an Hono. 4.14%
SELARL Fanny GERARD, NOTAIRE
Tél : 02 40 28 85 01

Vente maison

44 Blain 75 000 €
+EN* : 5 000 €



En EXCLUSIVITE, maison ancienne de 45 m² env. avec potentiel sur partie grenier (32 m² brut), salon exposé sud avec cheminée de 32 m² env., cuisine donnant sur jardin, salle d'eau. Le tout sur jardin d'env. 500 m². Puits-raccordé à l'eau de ville. Couverture refaite sur la partie sud (2006). Hono. 6.56%
NS

44 Blain 105 000 €
+EN* : 6 500 €



En hameau avec tout-à-l'égout proche de BLAIN, sur terrain de près de 500m², jolie à rénover comprenant : cuisine, salon avec chem. ch. salle d'eau, WC. Beau grenier à l'étage. Cave à l'extérieur, gge. et remises, puits - D.P.E : Vièrgé 6,19% Hon. Négo TTC charge acq. Prix Hors Hon. Négo : 105 000,00 €
MAITRES RUAUD, BRIFFAULT ET BALLEREAU Tél.: 02 40 79 06 19

44 Blain 120 000 €
+EN* : 6 500 €



La bréhonnois, maison de 94 m² sur terrain de près de 2500m² comprenant : cuisine, séjour, salon avec cheminée, 2 chambres, salle d'eau, WC. Etable de plus de 200m² avec garage, Ruines. préau - D.P.E Vièrgé - Hon. Négo 6 500,00€ TTC charge acq. Prix Hors Hon. Négo : 120 000,00 € Hono. 5.42%
MAITRES RUAUD, BRIFFAULT ET BALLEREAU Tél.: 02 40 79 06 19

44 Blain 233 875 €
+EN* : 8 875 €



Belle situation pour cette maison familiale d'une surface de 150 m² env. comprenant: entrée s/s avec cuisine ouverte E/A, 5 ch. dont 1 au r.d.c. avec s.d.e. privative. s.d.b. Cave, garage double (44 m² env. avec partie grenier) . Véranda exposée Est- Abri de jardin. Le tout sur parcelle de 499 m². Hono. 3.94% DPE: D

44 Bouvron 146 750 €
+EN* : 6 750 €



Dans bourg, maison de construction de 1977 d'une surface de 58 m² env.(potentiel pour la partie grenier de 46 m²) comprenant: entrée, séjour avec cheminée, cuisine, ch., s.d.e. Garage attenant (21 m² env.). Travaux de rafraîchissement à prévoir. Le tout sur terrain clos d'une surface d'env. 520 m². Hono. 4.82% DPE: F

44 Châteaubriant 157 000 €
+EN* : 6 790 €



A seulement quatre kilomètres du centre, dans un hameau, cette longère rénovée allie le charme de la pierre, la tranquillité de la campagne et la proximité du centre ville. Elle dispose de beaux espaces de vie et trois chambres dont une au rez de chaussée. Le jardin est entièrement clos et arboré. Hono. 4.32% DPE: VI
SELARL Fanny GERARD, NOTAIRE
Tél : 02 40 28 85 01

44 Châteaubriant 380 000 €
+EN* : 12 500 €



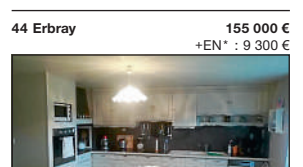
Centre de Châteaubriant, ensemble immobilier (local professionnel de 140 m² + maison confortable de 220 m²) + un locatif, sur terrain avec piscine. Salon/salle à manger 50 m², cuisine équipée récente, 6 grandes chambres, salle de bains, wc, salle d'eau, wc, cave. Dépendance, terrain clos de murs. Hono. 3.33% DPE: D
SCP ME MICHEL et ME MANCHEC
Tél.: 02 40 97 00 14

44 Conquereuil 30 000 €
+EN* : 2 400 €



PETITE MAISON DE BOURG A RÉNOVER comprenant : au rez-de-chaussée : une pièce avec coin évier, débarras, une petite salle de bains (bas de plafond). Au premier : une pièce avec coin évier, une petite pièce à usage de chambre. Non attenant : une parcelle de jardin avec garage en tôles Hono. 7.41% DPE: VI
ETUDE DE MAITRE JANVIER MARINE - RAMIER FLORENCE
02 40 79 30 11

44 Erbray 155 000 €
+EN* : 9 300 €



Idéalement située, maison en parfait état offrant vaste pièce de vie avec cuisine aménagée et équipée, bureau, six chambres, salle de bains, salle d'eau, wc. Grand garage de 60 m², jardin Hono. 6.00% DPE: D
MAITRE LEPINE 02 40 07 98 81

44 Guémené-Penfao 70 000 €
+EN* : 4 900 €



Centre de GENUOUVRY, jolie maison en excellent état sur jardin de plus de 500m² comprenant : entrée avec placard, cuisine, salon, chambre, salle d'eau avec WC, garage attenant avec grenier. 7% Hon. Négo TTC charge acq. Prix Hors Hon. Négo : 70 000,00 €. DPE: E
MAITRES RUAUD, BRIFFAULT ET BALLEREAU Tél.: 02 40 79 06 19

Le viager hypothécaire

Il s'agit d'un contrat par lequel une banque consent à un particulier, un prêt sous forme d'un capital ou de versements périodiques, garanti par une hypothèque, et dont le remboursement ne peut être exigé qu'au décès de l'emprunteur ou lors de la vente de l'immeuble.

SECTEUR DE BLAIN CHATEAUBRIANT VENTE MAISON (suite)

44 La Grignonais 230 000 €
+EN* : 8 740 €



En hameau proche LA GRIGNONNAIS, maison de 120 m² sur terrain de près de 1Ha comprenant : entrée, cuisine, salon, véranda chauffée, 2 chambres, salle de bains, WC, arrière cuisine. Grenier au-dessus. dépendances, puits - D.P.E : F - Hon. Négo : 8 740,00 € TTC charge acq. Prix Hors Hon. Négo :230 000,00 € Hono. 3.80% MAITRES RUAUD, BRIFFAULT ET BALLEREAU Tél.:02 40 79 06 19

44 Missillac 165 000 €
+EN* : 5 940 €



EN CAMPAGNE DE MISSILLAC, MAISON AVEC POTENTIEL OFFRANT : - Au RDC : PIECE DE VIE AVEC CHEMINÉE, CUISINE ouverte, cellier, VERANDA, 3 CHAMBRES, salle d'eau et wc. - Au-dessus : GRENIER DALLE BETON (possibilité plusieurs CHAMBRES)GARAGE et buanderie attenante, Atelier et puits Le tout sur un TERRAIN d'environ 1500m². SCP MERY-PEREZ Notaires à PONTCHATEAU Contact Mme LOPEZ 02 40 45 66 44 nego.mery@notaires.fr

44 Missillac 165 000 €
+EN* : 7 920 €



Une maison d'habitation atypique comprenant : - Au rez-de-chaussée : cuisine, séjour avec cheminée, arrière cuisine, salle de bains, toilettes, dégagement, atelier -A l'étage : deux chambres dont une avec salle de bains ouverte, wc Jardin avec puits. Hono. 4.80% DPE: D MAITRE DEBIERRE Tél.:02 40 88 30 37

44 Nozay 140 000 €
+EN* : 6 500 €



En hameau sud de NOZAY, terrain 3000m² comprenant : cuisine avec cheminée, salon-séjour avec cheminée, 2 chs. un bureau, couloir, S.D.E. WC, garage et dépendance. Beau grenier. Prix Hors Hon. Négo :140 000,00 € -Réf : 119/1225 Hono. 4.64% DPE: F MAITRES RUAUD, BRIFFAULT ET BALLEREAU Tél.:02 40 79 06 19

44 Nozay 170 000 €
+EN* : 6 900 €



Centre ville sur terrain de 400m², charmante maison neuve comprenant : cuisine, salon séjour sur terrasse, WC, garage. A l'étage, 3 chambres, salle de bains, WC - D.P.E : E - Hon. Négo Inclus : 6 900,00 € TTC charge acq. Prix Hors Hon. Négo : 170 000,00 € Hono. 4.06% MAITRES RUAUD, BRIFFAULT ET BALLEREAU Tél.:02 40 79 06 19

44 Petit-Auverne 130 000 €
+EN* : 7 800 €



Centre bourg, maison de 130 m² offrant séjour-salon avec cheminée, cuisine aménagée et équipée, quatre chambres, salle de bains, wc. Sous-sol complet comprenant pièce avec cheminée, garage, atelier. Terrain de 2900 m² Hono. 6.00% DPE: VI MAITRE LEPINE 02 40 07 98 81

44 Pierric 100 000 €
+EN* : 4 560 €



DANS VILLAGE : ancienne maison à rénover, grand potentiel comprenant : cuisine avec coin évier et cheminée, séjour/salon, trois chambres, salle de bains, wc, débarras avec accès garage et ancienne écurie (pierre), chaufferie, garage. Non attenant une petite remise en pierre. Hangars dont un fermé (156 m²). Hono. 4.36% ETUDE DE MAITRE JANVIER MARINE - RAMIER FLORENCE 02 40 79 30 11

44 Plessé 105 000 €
+EN* : 4 900 €



Bourg de PLESSÉ à rénover sur terrain de plus de 800m² comprenant : au Rez-De-Chaussée, entrée, pièce de vie avec cuisine et cheminée, deux chambres, salle d'eau et WC. Au Rez-De-Jardin, garage, chambre, bureau, buanderie, cuisine d'été, WC. Remise à bois. Prix net vendeur 105 000,00€. Soit 4.67% d'honoraires. MAITRES RUAUD, BRIFFAULT ET BALLEREAU Tél.:02 40 79 06 19

44 Ruffigné 130 000 €
+EN* : 5 820 €



Posez vos valises dans cette maison proche des commodités et des écoles, de 151 m², offrant une cuisine , un séjour, et cinq chambres dont deux au rez de chaussée ainsi qu'un grand garage Parcelle de 847 m² avec cour et jardin. Possibilité en plus un terrain d'un hectare avec une dépendance.

Le contrat de mariage doit être rédigé par un notaire.

44 Saffré 240 000 €
+EN* : 11 650 €



Maison à 3 km du bourg de Saffré, avec vastes pièces de vies cuisine aménagée et équipée, chambre, salle de bains WC. A l'étage, studio avec salle d'eau et WC, 2 chambres et dégagement. Grand hangar, stationnement et atelier. Jardin bien entretenu et arboré. A 8 km de l'axe NANTES-RENNES. Hono. 4.85% DPE: D SCP Chevalier, Boucheron-Tuffreau 02 Rue d'Anceis BP 34 44390 NORT SUR ERDRE 02 40 29 56 24

44 St-Gildas-de-Bois 95 000 €
+EN* : 4 222 €



SAINT GILDAS DES BOIS - Centre bourg / Maison mitoyenne, en bon état général comprenant au rez-de-chaussée, séjour , cuisine, salle à manger sur terrasse et jardin, salle d'eau avec wc. A l'étage, deux chambres et un coin bureau. Grand garage indépendant. Le tout sur une parcelle de 630 m². Hono. 4.44% DPE: D Office Notarial Gérard-Morel & Blin 19 Avenue du Parc des Sports-44260 Savenay-Tél:02 40 56 90 17

44 St-Gildas-de-Bois 115 000 €
+EN* : 4 140 €



Au CALME, en pleine campagne, SANS VOISIN, au milieu des arbres, MAISON avec travaux à prévoir OFFRANT : - Au rdc : PIECE DE VIE avec cheminée, CUISINE, CHAMBRE, salle d'eau et wc. - A l'étage : GRENIER dalle béton (possibilité 3 CHAMBRES) et wc Diverses dépendances et PUIITS. Le tout sur un TERRAIN ARBORE de 3930m². SCP MERY-PEREZ Notaires à PONTCHATEAU Contact Mme LOPEZ 02 40 45 66 44 nego.mery@notaires.fr

44 St-Gildas-de-Bois 160 000 €
+EN* : 5 760 €



PLEIN CENTRE, Maison en pierres OFFRANT : rdc : PIECE DE VIE avec cheminée, CUISINE aménagée et wc - Etage : 3 CHAMBRES et salle de bains. GARAGE attenant et PIECE EXTERIEURE avec douche. Jardin de 458m² sur l'arrière PLEIN SUD avec abri de jardin. Tout à l'égout. Proche Ecole, Collège, Lycée, Commerces, Gare.... SCP MERY-PEREZ Notaires à PONTCHATEAU Contact Mme LOPEZ 02 40 45 66 44 nego.mery@notaires.fr

Vente terrain

44 Blain 45 000 €
+EN* : 3 900 €



Au calme, beau terrain à bâtir de 438m² non viabilisé situé à la CHAUSSEE hors lotissement. Prix Hon. Négo Inclus : 48 900,00 € dont 8,67% Hon. Négo TTC charge acq. Prix Hors Hon. Négo :45 000,00 € - Réf : 119/1269 Hono. 8.67% MAITRES RUAUD, BRIFFAULT ET BALLEREAU Tél.:02 40 79 06 19

44 Missillac 35 000 €
+EN* : 3 500 €



MISSILLAC - Un terrain à bâtir pour une contenance de 580m², compteur d'eau sur la parcelle, assainissement autonome à prévoir. - Prix Hon. Négo Inclus : 38 500,00 € dont 10,00% Hon. Négo TTC charge acq. Prix Hors Hon. Négo :35 000,00 € - Réf : 100/1992 Hono. 10.00% MES GUIHARD ET DICECCA 02 51 76 99 76

56 Férel 115 000 €
+EN* : 5 520 €



Sur 1100m² de terrain, maison à rénover, cuisine-repas, salle d'eau/wc, salon, chambre, salle de bains/wc. Etage chambre, lingerie, alcôve. Assainissement à refaire. - DPE: Vièrge - Prix Hon. Négo Inclus : 120 520,00 € dont 4,80% Hon. Négo TTC charge acq. Prix Hors Hon. Négo :115 000,00 € - Réf : 100/1997 Hono. 4.80% MES GUIHARD ET DICECCA 02 51 76 99 76

85 Bois-de-Céné 110 000 €
+EN* : 5 298 €



Plein bourg ! Découvrez cette maison d'env. 42m² comprenant : lumineuse pièce de vie avec poêle à granulés ouverte sur espace cuisine A/E, chambre, salle d'eau et wc. Cabanon. Courette close. (DPE E / Hono. 4.60%) Etude de Me Marchand Tél.:02 40 31 40 60

85 La Bernardière 145 000 €
+EN* : 6 630 €



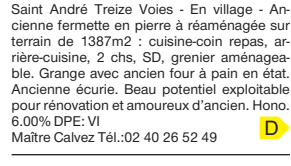
A 10kms de Clisson et 5 de La Bernardière. En village, au calme, maison ancienne rénovée d'une surface habitable de 128m² avec jardin. Cuisine aménagée (23m²), salon-séjour cheminée (26m²), 3 chbres dont 1 au r.d.c, espace bureau à l'étage, salle de bains, wc, buanderie. GARAGE, cave, préau. Hono. 4.34% DPE: VI ETUDE MAITRES DEJOIE ET FAY tél. : 02 40 80 08 08

85 Les Sables-d'Olonne 350 000 €
+EN* : 11 872 €



A 15 minutes des Sables d'Olonne, belle propriété sur une parcelle d'environ 3120 m², maison principale comprenant 4 chambres, salon-séjour, cuisine, 2 salles de bains, lingerie. Dépendances. Piscine chauffée, pompe à chaleur) Equipements de qualité. A découvrir. Hono. 3.39% DPE: D SCP POSTEC-AUDRAIN-CAPELLE-DENIS NOUJAIM Tél.:02 51 71 25 23

85 Montréverd 100 000 €
+EN* : 6 000 €



Saint André Treize Voies - En village - Ancienne ferme en pierre à réaménagée sur terrain de 1387m² : cuisine-coin repas, arrière-cuisine, 2 chs, SD, grenier aménageable. Grange avec ancien four à pain en état. Ancienne écurie. Beau potentiel exploitable pour rénovation et amoureux d'ancien. Hono. 6.00% DPE: VI Maître Calvez Tél.:02 40 26 52 49

Autres départements

Vente maison

35 Langon 220 000 €
+EN* : 7 200 €



PROCHE VILAINE maison entièrement rénovée comprenant : entrée, pièce de vie avec chem ouverte, cuisine a/e, grande terrasse, une chambre, salle d'eau/wc. Au premier : 2 chambres,bureau, salle de bains, wc. Sous-sol total à usage de garage (2 voitures), chaufferie/lingerie, débarras. Grand terrain arboré Hono. 3.17% ETUDE DE MAITRE JANVIER MARINE - RAMIER FLORENCE 02 40 79 30 11

49 Cholet 230 000 €
+EN* : 9 000 €



A 15km de Cholet, au coeur du bourg de VEZINS, coup de coeur pour cette maison en pierres d'env. 248m² hab. : RDC : Hall d'entrée, cuisine A/E, salon/séjour cheminée, wc. 1er ETAGE : pièce, 3 ch., wc, s.d.b, dressing. 2ème ETAGE : 3 ch., s.d.e/wc. Atelier, lingerie, cave, dépendance et garage. Hono. 3.91% DPE: D MENANTEAU BREVET PEDRON Tél.:02 40 54 75 83

Connaitre
Le prix du marché de
l'immobilier dans
votre région :

www.notaireetbreton.bzh

ANCENIS	BIOTTEAU Sophie, DRENO Jean-Marc, GICQUEL Jeannick	02 40 96 43 30	218, PLACE RÉPUBLIQUE
BASSE GOULAIN	GOBIN Pierre	02 40 71 86 29	2-4, IMPASSE PAUL -EDOUARD LYNCH
BLAIN	RUAUD Damien, BRIFFAULT Denis, BALLEREAU Eric	02 40 79 06 19	54 BIS, RUE DE NOZAY
BOUAYE	BODIGUEL Caroline, CHAMPENOIS Florent	02 51 70 58 08	2, RUE DU LAC
BOUGUENAIS	AULINO Nelly	02 51 77 84 40	4, PLACE DE LA RÉPUBLIQUE
CAMPBON	THOMAS Julien	02 40 56 55 77	2, AVENUE DES SPORTS
CARQUEFOU	L'HELIAS Mevena	02 85 52 93 02	13, RUE ANDRÉ MAUROIS
CARQUEFOU	MARTIN Bertrand, DEGAT-ASTCHGEN Nathalie, AUDOIRE Eric, RASS Gildas	02 40 18 11 30	2,, AVENUE DU HOUSSEAU
CHATEAUBRIANT	COMBE Antoine	02 52 79 00 20	20, RUE PASTEUR
CHATEAUBRIANT	GAUTREAU Nicolas, JOSSO Guillaume	02 40 81 00 23	20, BOULEVARD DE LA RÉPUBLIQUE- BP 61
CHATEAUBRIANT	HUNAULT Alain	02 40 81 11 15	3, RUE J. HERVOUET
CLISSON	MENANTEAU Jean, BREVET Samuel, PEDRON Virginie	02 40 54 00 18	73, RUE DU DOCTEUR BOUTIN
CLISSON	TEILLIAIS Georges, DEVOS Christian, ROUILLON Guillaume	02 40 54 07 84	7, AVENUE OLMIER DE CLISSON
COUERON	MOREAU Pascal		1, RUE DE LA SALLE
COUERON	TREILLARD Jérôme	02 40 86 10 01	23, BD PAUL LANGEVIN
FAY DE BRETAGNE	BARQ Yannick, DEBIERRE Sandrine	02 40 87 48 48	1, RUE DU PRÉ CLOS - ZA DE LA MADELEINE
FROSSAY	RIGAUD Fabrice	02 40 39 70 70	17, PLACE DE L'EGLISE
GUEMENE-PENFAO	JANVIER Marine	02 40 79 25 77	3, PLACE SIMON
GUERANDE	BOHUON Mathieu, BOISVIEUX Charles-Edouard	02 40 62 18 00	2, RUE PAVÉ DE BEAULIEU
GUERANDE	FEGHALI Nathalie	02 40 11 66 03	21, BOULEVARD DU GÉNÉRAL DE GAULLE
HERBIGNAC	GUIHARD Catherine, DICECCA Jérémy	02 51 76 99 76	41 BIS, RUE DE VERDUN
HERIC	GASCHIGNARD Patrick, GASCHIGNARD Erwan	02 40 57 97 00	22, RUE LA RÉPUBLIQUE
INDRE	BARDOUL Yves-Noël	02 40 86 50 43	2, PLACE JEAN LIGONDAY
LA BAULE ESCOUBLAC	GUILLET Jacques, PHAN THANH Frédéric, VIGUIER Christophe	02 40 11 25 25	20, AV. JEAN DE NEYMAN -RÉSIDENTE, AVANT SCÈNE
LA BAULE ESCOUBLAC	PASSEMARD Mathilde, DUFOUR Clémence	02 52 41 04 50	55, AVENUE LOUIS LAJARRIGE
LA BAULE ESCOUBLAC	TREILLARD Pierre-André, VINET-TREILLARD Marie	02 40 24 28 29	27, AVENUE OLMIER GUICHARD
LA CHAPELLE SUR ERDRE	LENGLART-LE BEC Marie-Alix, TEITGEN Antoine	02 28 01 24 30	4, RUE DE SUCÉ
LA CHAPELLE SUR ERDRE	TOUYRE Danielle		27, RUE DE LA VRIÈRE - IMMEUBLE ERDRE NANTES
LA MONTAGNE	GUILLOUX André	02 40 32 31 45	ZAC MONTAGNE PLUS- 60, RUE DE DROUILLARD
LA PLAINE SUR MER	GUILLET Nathalie	02 51 18 36 30	15, RUE JOSEPH ROUSSE
LE LOROUX-BOTTEREAU	MINIER-MARTIN Sophie, RICORDEL Gaëlle	02 40 03 78 30	2, RUE DU JEU DE PALME
LE PALLET	FALTOT Mahbouda	02 40 80 40 07	31, RUE ST VINCENT
LE PELLERIN	AUNEAU Xavier, GUILLOUX -EAS Caroline, ALLANIC Jean-Louis	02 40 04 54 04	6, QUAI PROVOST
LEGE	DAVODEAU Christèle	02 40 45 80 42	2, RUE JEAN-CLAUDE GRASSINEAU
LES SORINIERES	BRETECHE Laurent	02 28 00 95 95	22, RUE DU BIGNON
LIGNE	DAVID Thérèse	02 40 77 00 03	253, RUE DE L'HÔTEL DE VILLE
LOIREAUXENCE	THEBAULT Yannick, ARRONDEL Jérôme	02 40 98 33 07	195, RUE DU PARC- VARRADES
MACHECOUL- SAINT-MEME	BERTIN Joël	02 40 78 57 44	PLACE DE LA GARE
MACHECOUL- SAINT-MEME	MARCHAND Marie-Astrid, MARGARIT-CANDIA Pascale	02 40 31 40 60	21 DE LA SEIGLERIE - 1, RUE CLÉMENT ADER
MISSILLAC	DEBIERRE Antoine	02 40 88 30 37	32, RUE DE VILLENEUVE
MOISDON LA RIVIERE	LEPINE Stéphanie	02 40 55 50 06	21 CHEMIN DE GRAVOTEL
NANTES	BERNIER Jacques, LETHU Hugues, DEL VALLE LEZIER Ismérie	02 51 84 99 00	1, RUE CUVIER
NANTES	BILLY Maud	02 85 52 81 54	8, ALLÉE BRANCAS
NANTES	BODIN Bertrand, FAIDHERBE Luc	02 40 69 76 06	2, RUE VOLTAIRE
NANTES	BOURMALO-DUVAL Stéphanie, BOURMALO Emmanuel	02 40 49 40 64	18, RUE H. BROUTELLE
NANTES	BREMENT Julie	02 40 06 12 06	59, BD PASTEUR
NANTES	BREPSON Bernard, THOUZEAU Didier, GASTE Jean	02 40 12 29 29	25-29, RUE DE BEL AIR
NANTES	CIRMAN Frédérique, TESSIER François, BAGET Emmanuelle	02 40 73 03 50	19, RUE JEANNE D'ARC
NANTES	DALMARD Delphine	07 82 63 25 79	144, BD DE LA LIBERTÉ
NANTES	DEIN Loïc, RICARD Xavier	02 40 73 20 61	3, RUE PORTE NEUVE
NANTES	DELOBEL-BEAUFILS Blandine	02 40 73 34 30	4, RUE BERTRAND GESLIN
NANTES	DEVENYNS Guillaume, BENASLI Stéphane, DEXMIER Emmanuelle	02 40 47 08 09	PLACE DE BRETAGNE - TOUR DE BRETAGNE
NANTES	DURAND-CHUPIET Marine		92, BD DE DOULON
NANTES	FAUVEL Eric, GAUTIER Philippe, LAISIS Gaël	02 40 47 51 00	22, RUE DES HALLES
NANTES	FROMENTIN Xavier	02 40 72 04 64	134, RUE PAUL BELLAMY
NANTES	GASCHIGNARD Charles-Henri, MENANTEAU Pierre, VOELKER Delphine	02 40 35 92 92	41, RUE JEANNE D'ARC
NANTES	GAUTHIER Marion	02 72 24 19 17	12, AVENUE CARNOT
NANTES	GROSGEORGE Bertrand, LOYTIER Laurent, MALCUIT Rodolphe	02 40 48 78 06	3, RUE DUGOMMIER
NANTES	GUIBERT Brice	02 85 52 83 10	111, BOULEVARD SCHUMAN
NANTES	JANNIN François-Xavier, STARCK Louis-Xavier, HENRY DE VILLENEUVE Lauraine	02 40 73 27 95	3, RUE PIRON
NANTES	KUHN Benjamin, COSSIN Sandra	02 51 72 93 13	9, RUE JEANNE D'ARC
NANTES	LAINÉ Mickael		30 DU GÉNÉRAL BUAT
NANTES	LE HUEDE Tiphaine	02 28 29 19 71	3, MAIL DU FRONT POPULAIRE
NANTES	LESCAUDEY DE MANEVILLE Camille	02 85 52 81 46	3-5, RUE MARCEAU
NANTES	MAGANA Romain	02 28 44 70 87	1, PLACE DELORME

NANTES	MECHAIN Xavier-Jacques	02 40 50 76 95	176, ROUTE DE SAINT-JOSEPH
NANTES	MITRY Grégoire, BAUDRY Antoine, VINCENDEAU Thierry, POIRAUD Vincent, BAUD Guenaël	02 40 73 74 50	4 BIS, PLACE DU SANITAT
NANTES	NEAU Pierre, BOUCHE Xavier, TABURET Arnaud, TRICHEREAU Maximilien, GUICHOUX Isabelle	02 40 99 22 99	IMMEUBLE EUREKA - 1, MAIL DU FRONT POPULAIRE
NANTES	PICART Laurence, CHAUCHEAU Vincent	02 40 73 11 90	15, BD GABRIEL GUIST'HAU
NANTES	RICHARD DE LATOUR Jérôme		14, BD GABRIEL GUIST'HAU
NANTES	RONDEAU Emmanuel, BIGEARD François, GUILLOU Brice	02 40 73 04 82	6, RUE VOLTAIRE
NANTES	SALLES Julie	02 28 29 13 74	1, RUE LOUIS MARIN
NANTES	SALMON Carole		3, MAIL DE FRONT POPULAIRE
NANTES	THEVENIN Marion	02 40 48 42 41	12, RUE CHAPEAU ROUGE
NANTES	TOQUET Anne	02 40 52 94 76	500, RTE DE SAINT JOSEPH DE PORTERIE
NANTES	WALSH DE SERRANT Patrice	02 40 73 72 19	29, RUE LA NOUE BRAS DE FER- IMMEUBLE EUREKA
NANTES	YVON Jeanne	02 85 52 45 45	14, AVENUE CAMUS
NORT SUR ERDRE	LE DUGOU-CHEVALIER Maryvonne, BOUCHERON-TUFFREAU Mathilde	02 40 29 56 24	2, RUE D'ANCENIS
ORVAULT	PHALIP Clémence	02 40 65 93 19	FDRUM D'ORVAULT- 300, RTE DE VANNES
ORVAULT	NICOLAS Jean-Martial	02 40 76 92 20	25, ROUTE DE RENNES
ORVAULT	BEUPERIN Luc	02 40 63 07 30	28, AVENUE ALEXANDRE GOUPIL
PAIMBOEUF	BAUDRAND François-Xavier	02 40 27 50 22	37, RUE DU GÉNÉRAL DE GAULLE
PLESSE	MARCHAIS Marie-Thérèse	02 40 79 60 16	24, RUE CHARLES PERRON
PONT SAINT MARTIN	JEHANNE Magali	09 54 20 97 46	1, PLACE DE BRETAGNE
PONTCHATEAU	MERY Xavier, PEREZ Arnaud	02 40 45 66 40	30, ROUTE DE VANNES
PONTCHATEAU	PERRAIS Fabrice, KERAMBRUN Yann	02 40 01 62 28	6 CHEMIN DE CRIBOEUF
PORNIC	KERAVEC Thierry	02 51 74 02 02	28, RUE DE VERDUN
PORNIC	TOSTIVINT Olivier, DUVERT Frédéric, DEVILLE Benoît-Philippe	02 40 82 18 20	ROUTE DE ST MICHEL
PORNICHERET	ATTIAS Patricia	02 28 55 09 17	12, AVENUE LOUIS BARTHOU
PORNICHERET	MATHIEU Valérie	06 59 04 54 28	2, AVENUE DU GULF STREAM
PORNICHERET	TABOURDEAU-CARPENTIER Philippe	02 85 29 25 66	1 BIS, AVENUE DU GULF STREAM
REZE	DELOMEAU Paul-Bernard, THOMAS Thierry, HOUIS Arnaud, GIRARD Arnaud, DURAND Marie-Virginie	02 40 32 45 00	3, RUE VICTOR HUGO
REZE	FABRE Emilie	02 85 67 03 45	62 BIS, RUE ARISTIDE BRIAND
RIAILLE	MICHEL Antoine, MANCHEC Martial	02 40 97 81 57	6, RUE DES CHÊNES- ZA LES FUZEUX
ROUGE	GERARD Fanny	02 40 28 85 01	13, PLACE DE L'EGLISE
SAINT BREVIN LES PINS	LIEBAULT Jérôme, TEMPLIER-LIEBAULT Claire	02 40 27 26 42	96-98, AVENUE DU MARÉCHAL FOCH
SAINT BREVIN LES PINS	ROUGEOLLE Kevin	02 28 53 74 18	1, ALLÉE DE LA TOUR CARRÉE
SAINT ETIENNE DE MONTLUC	MORICEAU Laurent, TORTEAU- VANDEMAELE Séverine	02 40 86 80 04	2 COURS D'ARMOR
SAINT HERBLAIN	DURAND-DUBREUIL Laëtitia	02 85 52 81 15	7, RUE PIERRE BLARD
SAINT HERBLAIN	MAURICE Antoine	02 28 25 06 10	123, ROUTE DE VANNES
SAINT HERBLAIN	BRETECHER Nicolas, BOISSEAU-DERSOIR Brigitte, BARICHE Mickaël	02 40 16 06 60	16, BD DU MASSACRE
SAINT JULIEN DE CONCELLES	BAZIN François, OLLIVIER Philippe	02 40 54 10 12	40, RUE DU VIGNOBLE
SAINT MARS DU DESERT	LEPAGE Françoise	02 40 77 44 03	50, RUE DU 3 AOÛT 1944
SAINT MICHEL CHEF CHEF	GROHARD Laetitia	02 52 80 00 23	9, AVENUE ERNEST CHEVRIER
SAINT NAZAIRE	CLEMENT Estelle	02 40 45 80 42	7, RUE DE L'ETOILE DU MATIN- APROLIS VI
SAINT NAZAIRE	ELIARD Franck, BUTROT Anthony, GRANGER Emmanuel	02 40 22 08 34	50, BD DE L'UNIVERSITÉ
SAINT NAZAIRE	LESBATS Jean-Louis, BIHAN Pierre	02 40 22 33 32	64, AVENUE GÉO ANDRÉ
SAINT NAZAIRE	QUEMENEUR Yves, TESSON Thierry, DE L ESTOURBEILLON Geoffroy	02 40 22 08 72	50, RUE GÉNÉRAL DE GAULLE
SAINT PERE EN RETZ	GUILLO Roland	02 40 21 70 01	21, RUE DE LA GARE
SAINT PHILBERT DE GRANDLIEU	MOREAU Frédéric, FRISON Olivier, GERARD-VEYRAC Jean-Charles	02 40 78 86 11	1 LE MOULIN DE LA CHAUSSÉE
SAINT SEBASTIEN SUR LOIRE	CASSIGNEUL Thierry, DROGOU François-Xavier, GLAUD Christophe, CASSIGNEUL Alexandre	02 40 34 09 09	52, BOULEVARD DES PAS ENCHANTÉS
SAINT SEBASTIEN SUR LOIRE	LEFORT Yohan	02 40 34 14 41	LES ESPACES JULES VERNE
SAINTE LUCE SUR LOIRE	FOUQUEAU-DOUGNAC Evelyne	02 40 25 89 60	AVENUE DES FLORALIES
SAINTE PAZANNE	MENGUY Leslie	02 52 80 00 29	1, PLACE DU HUNAUDAIS
SAUTRON	FOURNIER-RENAULT Ariane	02 40 40 52 52	12 BIS, RUE DE NANTES
SAVENAY	DE LAUZANNE Olivier	02 40 56 90 20	5, RUE GEORGES CLEMENCEAU
SAVENAY	GERARD-MOREL Delphine, BLIN Laurent	02 40 56 90 17	19, AVENUE DU PARC DES SPORTS
SUCE SUR ERDRE	FOUCHE Catherine	02 51 81 26 00	4, PLACE CHARLES DE GAULLE
THOUARE SUR LOIRE	CAMUS Arnaud	02 49 62 34 47	4 BIS, RUE DE MAUVES
THOUARE SUR LOIRE	DE VILLAINES Guillaume	02 40 18 02 20	14, PLACE DE LA RÉPUBLIQUE
TREILLIERES	BRANGE-FROMENTIN Sophie	02 28 25 28 65	31, RUE DE RENNES
TRIGNAC	COYAUD Amélie	02 52 41 04 05	RUE DE LA ROSELIÈRE
VALLET	PENARD Cyrille	02 40 33 92 18	31, RUE FRANCOIS LUNEAU
VERTOU	DEJOIE Laurent, DEJOIE Antoine, FAY Pierre-Frédéric, GICQUEL Vincent	02 40 80 08 08	17, RUE DE LA GARENNE
VERTOU	LE MASSON Fiona	02 85 52 83 14	33, AVENUE DE LA VERTONNE
VERTOU	POSTEC Henri-Xavier, AUDRAIN Arnaud, CAPELLE Olivier, DENIS-NOUJAIM Marie	02 51 71 25 25	13, RUE ILE DE FRANCE
VIEILLEVIGNE	CALVEZ Ronan	02 40 26 52 49	19, AVENUE DE NANTES
VIGNEUX DE BRETAGNE	BUSSON Thierry, GUEDE Anne	02 28 02 02 02	11, RUE DE CHOIZEAU
VILLENEUVE EN RETZ	ROBVEILLE Thierry	02 40 21 40 02	CHEMIN DE LA CULÉE- BOURGNEUF EN RETZ

